



OMBUDSMAN
— NHRI SAMOA

LĪPOTI FA'ALETASAGA

2019/2020



Fax: (0685) 21 822

Telephone: (0685) 23 636

*Office of the Prime Minister
Apia, Samoa*

26 Oketopa 2020

Afioga Leaupepe Toleafoa Faafisi
Fofoga Fetalai o le Maota
Fono Aoao Faitulafono o Samoa
MULINU'U

Afioga e,

E tu'uina atu ma le fa'aaloalo le Ripoti mo le Palemene a le Ofisa o Komesina o Sulufa'iga i ana galuega fa'atino mo le tausaga na fa'ai'uina Aso 30 Iuni 2020.

Ma le fa'aaloalo tele

Tuila'epa Sa'ilele Malielegaoi

PALEMIA / MINISITA - OFISA KOMESINA O SULUFA'IGA

Pepa faapipii

O LENEI LĪPOTI

O lo’o tuuina atu i lenei lipoti galuega tāua a le Ofisa e tusa ai ma ana matāfaioi ma galuega fa’atulagaina faaletulafono. O lo’o iai le aotelega o galuega fa’atino e pei ona tusia i Fuafuaga Alualu Mamao 2016-2020. O lenei Lipoti ua fa’amalieina ai aiaiga ole *Tulafono o le Komesina o Sulufaiga 2013* ma le *Tulafono o le Pulega o Tupe a le Mālo 2001*.

E mafai ona maua se kopi o lenei **lipoti** mai le upega tafailagi a le Ofisa, le www.ombudsman.gov.ws

FA’ASINOMAGA

O tusitusiga ma faamaumauga o lo’o i lenei Lipoti fa’aletausaga e faasino tonu lea i le Ofisa o le Komesina o Sulufa’iga /Ofisa mo Aia Tatau a Tagata Soifua 2019 - 2020 Lipoti Fa’aletausaga.

FA’AILO

O le naunautaiga a le Ofisa o le Komesina o Sulufa’iga / Ofisa mo Aia Tatau a Tagata Soifua, o le ofoina atu o le auaunaga i tagata lautele.

Mo le faatalosagaina o sau kopi o lenei Līpoti e mafai ona talosaga mai i le:

Tuatusi :	Fogafale 2, SNPF Plaza Savalalo, Apia Samoa
Pusa Meli:	P.O Box 3036 Apia
Telefoni:	+685 25394/ 23317
Imeli:	info@ombudsman.gov.ws
Upega tafailagi:	www.ombudsman.gov.ws

UPU TOMUA A LE KOMESINA O SULUFAIGA

E ia te a'u le fiafiaga tele e tuuina atu ai le Lipoti Faaletausaga a le Ofisa o le Komesina o Sulufaiga e tusa ai ma le vaega fitu puipui 57 o le *Tulafono ole Komesina o Sulufaiga 2013*. O lenei lipoti olo'o fa'amaioio ai galuega a le Ofisa mai le tausaga faai'uina i le aso 30 Iuni 2020.

O lo'o faamauina i totonu o lenei lipoti faaletausaga faamatalaga faaletupe mo le piriota ua ta'ua (30 Iulai 2019-30 Iuni 2020) e pei ona fa'atulafonoina i lalo o le Tulafono o le Pulega o Tupe a le Mālo 2001.

A toe manatu i galuega fa'atino o le 2019 2020, e lagona ai le agaga fa'agae'etia ma le faafetai ona o galuega sa mafai ona fa'atinoina lelei e le aufaigaluega e ui ina to'alaiti tele, aemaise ai le avea pea o le Ofisa o le Komesina o Sulufaiga ma ta'imua i le tele o galuega lelei i totonu o le Pasefika ma atunu'u fa'ava o mālō e ui ina a'afia le lalolagi i le Koviti19.

Ua fa'atuputupula'ia le tomai ma le agava'a o le aufaigaluega i le fa'atinoina o tiute ma matafaioi i vaega tau pulega lelei, aiā tatau mo tagata soifua, ma su'esu'ega faapitoa e pei ona ta'ita'ia i le Tulafono o le Komesina o Sulufaiga 2013.

O nei vaega e tolu e galulue e fa'alauiloa ma fa'amausalī galuega fa'atemokarasi i Samoa. O galuega tau pulega lelei o le taumafaiga lea ina ia puipuia tatou tagatā nuu pe a o'o ina fa'amālosia faiga fa'avae ina ia fa'aitiitia ai le fa'aoga fa'aletatau o le mālosi o Matagaluega ma Fa'alapotopotoga a le Mālo. Liliu ala o le lupe, ua iai fo'i ta'iala o Aiā tatau mo tagata soifua e lima ta'ita'ina ai galuega a le aufaigaluega a le Mālo fa'apea tagatanu'u uma. O le vaega o su'esu'ega fa'apitoa, latou te mata'ituina le fa'aaogaina o le mālosiaga a le Mālo ma latou iloiloa i lona tulaga tu to'atasi fa'asea e tu'uina mai e fa'atatau i ali'i ma tamata'i leoleo, falepuipui fa'apea ma isi mālosiaga talitutusa. O nei galuega tauave e tolu e telē lona aoga ma lona sao i le atina'eina o so'o se sosaiete temokarasi pe a galulue fa'atasi.

Ou te talitonu ma ou mautinoa o le a fa'auau pea e lo'u ofisa nei galuega lelei uma e pei ona fa'atulafonoina ma fa'atonuina e le Palemene. O le matou naunauta'iga ina ia fa'afaigofie, manino ma amiotonu faaiuga fai ma galuega faatino i auaunaga uma a le Mālo faapea lenei Ofisa mo so'o sē talosaga fa'apitoa e tu'uina mai e o tatou tagatanu'u.



Maiava Iulai Toma
Komesina o Sulufaiga

Anotusi

UPU TOMUA A LE KOMESINA	3
--------------------------------	----------

VAEGA 1: AOTELEGA O LE OFISA

1.1	Fa'atulagaina o le Ofisa	5
1.2	Poloaiga Fa'aletulafono	5
1.3	Matafaioi a le Ofisa	6
1.4	Mālosiaga	8
1.5	Fuafuaga Alu Mamao	9
1.6	Manulauti	9
1.7	Sini Autū	9
1.8	Aga Tausili	9

VAEGA 2: O GALUEGA A VAEGA TA'ITASI MO LE TAUSAGA 2019-2020

2.1	Galuega Fa'atino 1 : Vaega mo Pulega Lelei	10
2.2	Galuega Fa'atino 2 : Vaega mo Aiā Tatau a Tagata Soifua	18
2.3	Galuega Fa'atino 3 : Vaega mo Su'esu'ega Fa'apitoa	30
2.4	Galeuga Fa'atino 4: Vaega mo Auaunaga Lautele	38

VAEGA 3: TALA O LE TUPE

3.1	Fa'amatalaga o Tupe Fa'aalu	43
-----	-----------------------------	----

VAEGA 4: AUSIA GALUEGA FA'ATA'ATITIA SA FUAFUAINA MO LE TAUSAGA FA'ALETUPE 2019 – 2020

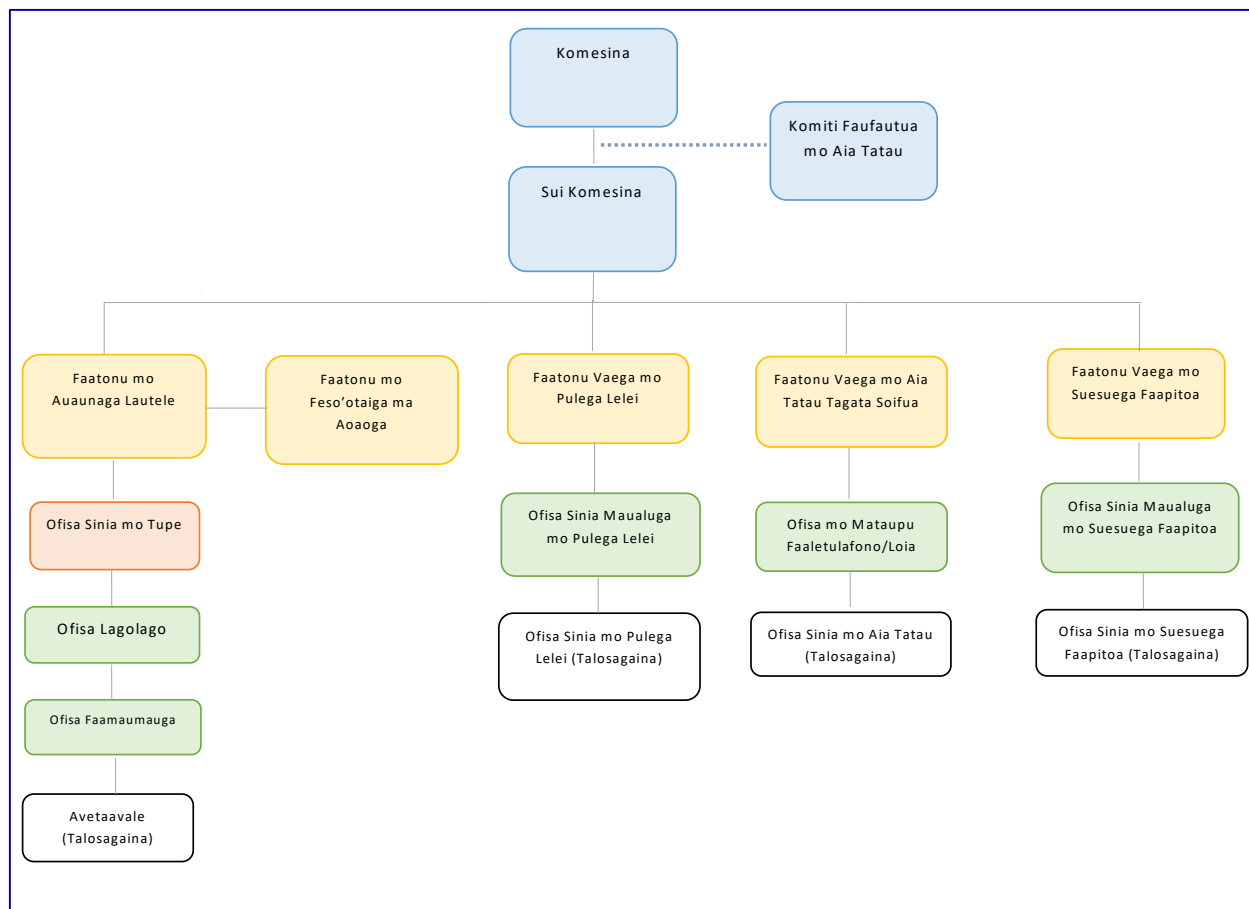
4.1	Vaegea mo Pulega Lelei	45
4.2	Vaega mo Aiā Tatau a Tagata Soifua	46
4.3	Vaega mo Suesuega Faapitoa	47

PEPA FAAPIII

Pepa Faapiii 1	Oto'otoga o Tala o le Tupe e le'i sueina	48
----------------------	--	----

VAEGA 1: AOTELEGA O LE OFISA

1.1 Fa'atulagaina o le Ofisa



Faava'a o Avanoa o le Ofisa 2019

1.2 Poloaiga Fa'aletulafono

I lalo o le tulafono o le Komesina O Sulufaiga 2013 (o le Tulafono), o le matafaioi o le Komesina o Sulufaiga:

- E fa'alauiloa ma fa'amālosia I matagaluega ma fa'alapotopotoga ia pulega manino, mautasi ma amiotonu; ma
- Fa'alauiloa ma puipui le mamalu ma aia tatau o tagata soifua olo'o fa'atauina I totonu o le Tulafono o le Faavae o le Mālo Tutoatasi o Samoa, o tulafono o aia tatau o tagata soifua fa'ava o Mālo aua se sosaiete filemu e fa'avae i le amiotonu.

E tuto'atasi le Ofisa o Sulufaiga mai le Palemene ma e mafai ona su'esu'ea ma iloiloaina fa'aiuga a se matagaluega po o se fa'alapotopotoga ua a'afia ai so'o se tagata. E mafai ona fa'atino e nei su'esu'ega pe afai ua tu'uina mai se fa'asea pe fa'atino fo'i I le faitalia o le Komesina.

1.3 Matafaioi a le Ofisa

Na fa'avaeina le Ofisa O le Komesina o Sulufaiga ina ia tuto'atasi mai le Mālo ma ua fa'atulagaina ona matafaioi i lalo o le Tulafono o le Komesina o Sulufaiga 1989. I lalo o lea tulafono ua mafai ai e le Ofisa ona fa'atino ana matafaioi i mataupu tau pulega lelei, o le iloiloina o faasea tuuina mai e faasino i faaiuga a matagaluega ma fa'alapotopotoga a le Mālo. Ina ua mavae le 24 tausaga, ua toe faaopoopoina isi matafaioi ale Ofisa ma toefuataina ai le tulafono o le 1989 i le tulafono o le Komesina o Sulufaiga 2013. O nei matafaioi faaopoopo ua aafia galuega e faasino i le aia tatau o tagata soifua ma le faatinoina o suesuega faapitoa o matagaluega a le Mālo olo'o latou faamālosia le tulafono ma tulaga tau fa'asalaga.

I lona aotelega ua tolu nei matafaioi autu a le Ofisa o le Komesina o Sulufaiga i lalo o le tulafono.

1.3.1 Vaega mo Pulega Lelei

O le manulauti autu o galuega masani a le Komesina o Sulufaiga o le fa'aleleia atili lea o galuega faaletulafono, le lotoifale aemaise le va o matagaluega ma fa'alapotopotoga o le Mālo ma tagata lautele.

O pulega lelei latou te mata'itu so'o se faalapotopotoga a le Mālo i le fa'atinoina o a latou matafaioi ma le mamalu lautele o le atunuu faapea ai le faaogaina o aseta ma puna'oa. **O le pulega lelei o le faia lea o faaiuga amiotonu faatasi ai ma lona faatinoina.** O vaega taua nei o le pulega lelei;

- manino
- tiute tau'ave
- mautali
- 'auai
- tali atu (i manaoga o tagata lautele)

O le matafaioi a le Ofisa o le Komesina o Sulufaiga e faatatau i pulega lelei, o le faafofoaina ma le faaleleia o faiga fa'aiuga a matagaluega po o faalapotopotoga o le Mālo ina ia malilie ai finagalo o tagatanuu o Samoa. E mautali so'o se matagaluega ma soo se faalapotopotoga o le Mālo i tagatanuu e a'afia ia latou faaiuga fai aemaise le faatinoina o aiaiga i lalo o soo se tulafono.

I le ma lea, e mafai e le Vaega o Pulega Lelei ona faatino se suesuega i se faasea tuuina mai i soo se sui o le atunuu e faatatau lea i galuega faatino ma matafaioi ua le faatinoina i soo se matagaluega a le Mālo. O le naunautaiga ina ia saili se fofo ma fo'ia faaiuga sese, le amiotonu, le tusa ai ma le tulafono, fa'aitu'au ma le fa'ailoga tagata. E mafai foi e lenei Vaega ona auiliili mataupu ua tuuina mai e le afioga i le Palemia po'o komiti faapitoa a le Palemene e patino i se mataupu faapitoa.

E le suesueina e le Vaega o Pulega Lelei faasea o;

- tagata tuto'atasi, o kamupani ma faalapotopotoga tumaoti;
- faaiuga o le faamasinoga;
- faaiuga a komiti ua faavaeina i lalo o le tulafono.

E mafai ona te'ena se faasea po o se talosaga e iloiloina se mataupu pe a; iai se vaifofo po o se apili sa tatau ona faaogaina;

- ua sili atu ma le 12 masina talu ona tupu le mataupu olo’o auala mai ai le faasea;
- le lava faamaumauga mai tagata.

1.3.2 Vaega o Aiā Tatau mo Tagata Soifua

O le sini autu o le Vaega mo Aiā Tatau o Tagata Soifua o le “faalauiloa ma puipuia lea o aiā tatau ma saolotoga i totonu o Samoa”.

O tiute o le Ofisa o Aia Tatau o Tagata Soifua (National Human Rights Institution) e galue mata’itu ma fa’afeso’ota’i ni lape o lo’o iai i le fa’atinoga o le matafaioi a le Malo o Samoa e puipuia aia tatau a tagata soifua e ala atu lea i le;

- Mata’ituina le faatinoga e Samoa o ona matafaioi i lalo o maliega faavaomalo tau aia tatau e ala atu lea i Lipoti mo Aia Tatau o Tagata Soifua faapea ai ma Lipoti i tulaga o nofoaga olo’o taofia ai po’o faasalaina ai i le lotomalie po’o e aunoa ma le lotomalie;
- Iloilo tulafono ma tulafono tau fa’aofi ina ia mautinoa le o gatasi ma tulafono o aia tatau o tagata soifua;
- Tu’uina atu o fautuaga i le Malo o Samoa ina ia mautinoa o lo’o fa’atauina ona matafaioi e tusa ai ma tulafono a le Malo fa’apea ai ma maliega fa’avaomalo tau aia tatau;
- Fa’atino asiasiga i nofoaga o lo’o taofia ai po’o fa’asalaina ai i le lotomalie po’o e aunoa ma le lotomalie;
- Fa’atino a’oa’oga ma faalauiloa i totonu o nuu ma afio’aga e faatatau i mataupu tau aia tatau o tagata soifua;
- Galulue fa’atasi ma pa’aga faavaomalo ina ia fa’aleo fa’afitauli ma saili vaifofo o mataupu tau aia o tagata soifua e ono tuuina atu i le Malo o Samoa;
- Auai i taualumaga a faamasinoga ma avea ma faufautua i mataupu e ono tulai mai ai ni faaitauli tau aia o tagata;
- Tuuina atu faamaumauga i le Komiti Fa’avaomalo o Aia Tatau o Tagata Soifua faapea isi faalapopotoga faavaomalo e ala atu i lipoti ma faamatalaga olo’o mataituina nei mataupu;
- E mafai ona ausia nei tulaga uma pe a faataua ma puipuia le mamalu o le aganuu ma le aga i fanua o Samoa.

1.3.3 Vaega mo Suesuega Faapitoa

O le vaega mo suesuega fa’apitoa latou te iloilona ma mata’ituina matagaluega a le Mālo olo’o tau’aveina tiute e faamālosia ai le tulafono ma fa’asalaga. E le gata i lea, latou te suesueina mataupu e pei ona faatonuina. O lenei vaega latou te;

- Iloiloina ma fa’amaonia faasea tuuina mai e faatatau i alii ma tamaitai leoleo, o alii ma tamaitai leoleo o falepuipui po o so’o se tagata faigaleuga a le Mālo e tali tutusa o latou tiute.

E le mafai e lenei vaega ona suesueina so’o se mataupu oloo faapea na suesueina ma iloiloina e le matagaluega o leoleo ma falepuipui faapea so’o se matagaluega e tutusa o latou tiute se’i va’agana ai ua iloa e le Komesina o Sulufaiga;

- ua fa’aaoga fa’aletatau le Mālosiaga o alii ma tamaitai leoleo, o alii ma tamaitai leoleo o falepuipui po o so’o se tagata faigaluega a le Mālo e tali tutusa o latou tiute;
- ua umi ma taliga se iloiloga o se mataupu;
- e le’i atoatoa le suesueina o se mataupu.

1.3.4 Vaega o Auaunaga Lautele

O le **Vaega o Auaunaga Lautele** latou te lagolagoina vaega autu e tolu e pei ona ta’ua i luga. O lana matafaioi ina ia mata’itu ma faaMālosia pulega lelei i totonu o le lotoifale o le ofisa ina ia atagia ai matafaioi a le Ofisa o le Komesina o Sulufaiga o le faalauiloa lea o pulega lelei ma le puipuiina o aia tatau o tagata soifua i totonu o Samoa ina ia leai se fa’aituau ma le fa’aailoga atagata. O matafaioi a le Vaega o Auaunaga Lautele e aofia ai;

- Tapenaina, fa’asoasoina ma le mataituina o tala faatatau o le tupe;
- Faatino auaunaga o fefa’atauaiga
- Puleaina ma mata’itu o Aseta a le Ofisa
- Auaunaga Lautele
- Auaunaga Fa’afailautusi mo le Komesina o Sulufaiga
- Mata’ituina o fa’amaumauga a le Ofisa
- Auaunaga tau femalaga’ina
- Tapenaina Līpoti ma ta’iala o Fuafuaga alualu mamao a le Ofisa
- Mata’ituina o le Auaigaluega

1.4 Mālosiaga Fa’aletulafono

E iai le Mālosiaga faaletulafono a le Komesina o Sulufaiga e su’esu’e ai fa’aseā tu’uina mai e fa’atatau i fa’aiuga ma le fa’atinoina o galuega a matagaluega ma fa’alapopototoga a le Malō. O le tele o suesuega ua maea ona faatautaia e le Komesina o Sulufaiga na afua mai i faaseā ua tuuina mai. E le gata i lea e mafai e le Komesina o Sulufaiga ona fa’atautaia su’esu’ega pe’ā finagalo iai – “I lona lava faitalia”.

E mafai fo’i e le Palemia ma komiti fa’apitoa a le Palemene ona tu’uina mai se matā’upu ina ia su’esu’eina e le Komesina o Sulufaiga. E tu’uina atu e le Komesina o Sulufaiga fautuaga (fa’aaoga ai lona Mālosiaga fa’aletulafono) i matagaluega ma faalapopototoga a le Malō mo le fa’aleleia ma le lauliliuina o ni fa’aiuga ma galuega fa’atino. E leai se Mālosiaga a le Komesina o Sulufaiga e suesueina ai se tagata po’o se pisinisi tuma’oti.

E le mafai ona lilo e le Komesina o Sulufaiga se fa’aseā tu’uina mai se’i vagana ua uma taumafaiga a lē ua fa’aseā ina ia sa’ili se fofo o le matā’upu i le vā ma le matagaluega po’o ni fa’alapopototoga.

E lē gata ina suesue ma lilo fa’aseā ae fa’apea fo’i ona fesoasoani ma fautua le ofisa i matagaluega e ala i auala e fa’aleleia ai ā latou faiga fa’aiuga, fa’atinoina o galuega ma le fa’agaioiga o fa’aseā tu’uina atu.

O le sini autu pe a tu’ufa’atasia auaunaga uma a le Ofisa o le Komesina o Sulufaiga, o le fesoasoani lea e atina’e matagaluega ma fa’alapopototoga a le Malō ina ia sa’o ma amiotonu fa’aiuga ma galuega fai. A

lelei fa'aiuga ma Pulega a Matagaluega a le Malō e lelei ma atoatoa fo'i le auaunaga mo tagata nu'u o Samoa.

1.5 Fuafuaga Alu alu Mamao

“Ia ta'imua I le fa'alauiloa o pulega lelei ma le amiotonu; fa'alauiloa ma le malu puipuia o aia tatau o tagata soifua I totonu o Samoa ina ia tutusa tagata uma”

1.6 Manulauti

Ia fa'atinoina matafaioi ua ta'ua I lalo o le Tulafono o le (Komesina o Sulufaiga) 2013 e ala lea I le;

- Fa'aleleia o auaunaga ma le fa'agasologa o galuega ina ia lelei ma atoatoa le fesoasoani ma le fa'atinoina o polokalame uma a le Ofisa;
- Fa'aleleia auaunaga a Matagaluega ma Fa'alapotopotoga a le Malō e pei ona tā'ua ia latou tulafono ina ia talafeagai ma finagalo o le mamalu lautele;
- Fa'alauiloa ma puipui aiā tatau o tagata soifua I le avea ai ma Ofisa mo Aiā Tatau a Tagata Soifua;
- Mata'itū matagaluega uma a le Malō olo'o fa'apea ona iai Mālosiaga fa'aletulafono latou te leoleo ma fa'ataunu'uina fa'asalaga fa'apea ai ma le fa'atinoina o su'esu'ega fa'apitoa pe'ā fa'atonuina.

1.7 Sini Autū

O taumafaiga nei a le Ofisa ina ia 'ausia ana Fuafuaga Alualu Mamao ma lona Manulaiti;

- Ua iai le aufaigaluega e iai le tomai ma le poto masani e fa'atino ai galuega
- E mata'itū, lloilo ma su'esu'eina vaega uma e aofia ai le tala I le tupe aua le fa'atautaia o so'o se poloketi.
- Lelei polokalame mo le a'otauina o nu'u ma afioaga.
- O le mulimulita'ia o ta'iala aua le mata'itūina o tupe/ su'etusi
- Fa'atinoina o āmioga talafeagai a'o fa'atinoina galuega uma
- Fofoina o se siosiomaga e uunaia tu ma aga mo auaunaga lelei ma faaauau pea
- Lelei ta'iala ma le fa'atinoina o fa'asea uma ua tu'uina mai

1.8 Aga Tausili

I so'o se galuega fa'atino a le Ofisa olo'o faatauaina ai Aga Tausili nei:

Amiotonu, Fa'amaoni, Le Fa'aitū'au

- O galuega uma matou te faia, e faia ma le amiotonu, faamaoni e tusa ai ma le tulafono.
- Matou te talia ma tali atu I so'o se fa'asea e aunoa ma le fa'aitu'au
- O fautuaga ma fa'ai'uga uma, matou te faia e aunoa ma le fa'ailoaga tagata fa'aitu'au po'o le mata'u ma o nei fa'aiuga uma e faia e tusa ai ma aga taualoa
- Matou te tuto'atasi I galuega ma fa'ai'uga fai.

Talafeagai, Lē Fa'ailoga Tagata, Fa'atāuaina

- Matou te fa'atauaina tagata uma
- Matou te lē ta'ueseā so'o se tagata
- O galuega uma e fa'atino I tulaga talafeagai

Auaunaga, Mafai ona Taliatu, Faiga ma Pulega Manino

- E tu'uina atu la matou auunaga mo tagata uma
- O galioiga uma e faia ma le manino ma ia mafai ona tali atu

Fa'atumauiina, Tali atu, Filigā

- Matou te tali atu I fa'aseā e tu'uina I se taimi vave. A le mafai ona matou fesoasoani atu, matou te fa'amatala atu mafuaaga ma fautuaina se isi fesoasoani.
- O galuega uma e faia ma le filigā
- E atina'eina pea le tomā ma le agava'a ina ia atoaatoa auunaga tu'uina atu ina ia mafai ona avea I matou ma ta'imua I suiga lelei I faiga pulega ma aia tatau o tagata soifua.

Aganu'u ma le Tulafono

- Matou te fa'atauaina le tatou aganu'u Fa'aSamoa
- O galuega uma a le Ofisa e fa'atinoina e tusa ai ma aiaiga o le Tulafono o le Mālo o Samoa.

VAEGA 2: O GALUEGA A VAEGA TA'ITASI MO LE TAUSAGA 2019-2020

2.1 Galuega Fa'atino 1: Vaega mo Pulega Lelei

O fuafuaga alualu mamao ma galuega fuafuaina e pei ona tā'ua I lalo olo'o fa'amatu'u mai le Ta'iala o Fuafuaga alualu mamao a le Komesina o Sulufaiga 2016-2020.

Ata Muamua 1: Auivi Alualu Mamao o le Vaega o Pulega Lelei

Aotelega¹ o Galuega Faataatitia

¹ Ta'iala o Fuafuaga Alualu Mamao a le Komesina o Sulufaiga 2016-2020

Vaega 1: Pulega Lelei

Sini Autu: Ina ia faalateleina le tuuina atu faaletulafono o matafaioi mo Ofisa a le Mālo I se auala talafeagai ma faamalieina ai tagata lautele

Vaega Tāua Ia Ausia	Sini	Polōketi Tāua	Ālāfua	Vaega o le FAMMS
<p>Fa'atino fa'atalatalanoaga ma Matagaluega e fa'atatau I le fa'aseā a le mamalu lautele I le fa'atinoina o auauanaga.</p> <p>Atina'e mafuataga ma pa'aga uma.</p>	<p>Fa'amālosi'au I tagata ta'ito'atasi ina ia mafai ona latou soālaupuelina so'o se fa'aseā e tu'uina atu I matagaluega.</p>	<p>Fa'atalatalanoaga ma polokalame e a'otauina ai</p>	<p>Ia fa'atuputupula'ia le tāua matafaioi ma le aogā Ofisa</p>	<p>SDG 15 L&JS Sini Autū 3</p>
<p>Fa'atinoina o āmioga talafeagai a'o fa'atinoina galuega uma</p> <p>Fa'afifofoaina o le amio o le atina'eina pea</p>	<p>O fautuaga ma fa'ai'uga uma, matou te faia e aunoa ma le fa'ailoaga tagata fa'aitu'au po'o le mata'u ma o nei fa'aiuga uma e faia e tusa ai ma aga taualoa</p>	<p>Fa'atalatalanoaga o Matagaluega</p>	<p>Fa'atauaina le gaulue fa'atasi o Matagaluega ole Mālo ma ia malamalama I aiaiga ma fa'atinoina o Pulega Lelei.</p> <p>Ia su'esu'eina ma ripotia fa'aseā e fa'asaga i le fa'atinoina o Pulega</p> <p>Iloilo ma su'esu'e ta'iala a Matagaluega a le Mālo I le fa'atinoina o fa'aseā tu'uina atu</p>	
<p>Lelei ta'iala ma le fa'atinoina o fa'aseā uma ua tu'uina mai</p>	<p>Ia iloilo ina ma filigā fa'aseā e tu'uina mai I lona tuto'atasi</p>	<p>Fa'afifofoaina o le iloilo o fa'aseā</p>	<p>Vave ma talafeagai fa'ai'uga mo le fofoina o fa'aseā tu'uina mai</p>	

O le matafaioi o le Komesina o Sulufaiga o le atina'eina lea o auauanaga talafeagai ma le atoatoa. O lenei matafaioi e faatinoina lea e le Vaega o Pulega Lelei e ala lea I le su'esu'eina ma le iloilo ina o le fa'atinoga

o galuega ma fa'aiuga a Matagaluega ma Fa'alapotopotoga a le Mālo ina ia mautinoa olo'o talafeagai, olo'o faia ma le lē fa'aitū'au ma olo'o mulimulita'ia faiga fa'avae.

E fa'atino galuega a lenei vaega I lona tulaga tuto'atasi ma e aunoa ma le fa'aitū'au ina ia mafai ona soalaupule fa'aseā tu'uina mai. E fa'apea fo'i ona sa'ili auala e fa'aleleia ai auaunaga ma fa'ai'uga tuuina atu e Matagaluega ma Fa'alapotopotoga a le Mālo.

E lua avanoa faigaluega a lenei Vaega – Pule Fa'atonu, Ofisa Sinia Maua luga o Su'esu'ega. Olo'o talia le avanoa fa'aopopo mo lenei vaega I le tausaga fa'aletupe olo'o I luma e ala I le Ofisa Sinia o Su'esu'ega.

Matou te galulue vaavaalua ma le tele o Matagaluega ma Fa'alapotopotoga a le Mālo. O Matagaluega oloo faamalositia le tulafono e nafa lea ma le Vaega o Su'esu'ega Fa'apitoa.

Matou te su'esu'eina:

- fa'aseā tu'uina mai;
- matāupu ua finagalo iai le Komesina o Sulufaiga (I lona faitalia);
- matāupu e tu'uina mai e le palemia po'o komiti a le palemene.

E lima ta'ita;ina lenei vaega i Ta'iala o Pulega Lelei:

Fa'amaoni

O galuega fa'atino uma e faia ma le fa'amaoni ma lona tulaga maua luga e tusa ai ma le Tulafono.

Le Fa'aitū'au

E fa'atinoina galuega uma I lona tulaga tuto'atasi mai le Malō ma tu'uina auaunaga e tusa ai ma fa'amaumaga ma finagalo tuuina mai e le mamalu lautele.

Lē Fa'aailoga Tagata

Matou te taumafai ina ia tuuina atu le auaunaga lē fa'aailoga tagata ma talafeagai e Matagaluega a le Mālo I so'o se tagata nuu. Matou te fa'atautaia iloiloga uma i faasea tuuina mai faapea ai ma le auaigaluega a fa'alapotopotoga a le Mālo.

Faiga Pulega Manino

O fa'amaumaga uma faapea ai le fa'atinoga o galuega e faamaumauina I lona tulaga manino ma le tali atu I pā'aga ile tuuina atu o Līpoti ma fautuaga e tusa ai ma galuega fa'atino.

Galue ma le lē Fa'aitū'au

Matou te sa'ili e soalaupule so'o se matāupu e ala I le galulue faatasi ma Matagaluega a le Mālo e aunoa ma le lē fa'aitū'au ma ia maua le felagolagoma'i auā le manuia o tagata nuu o Samoa. Matou te fa'atalatalanoa le mamalu lautele faapea pā'aga ina ia sa'ilia ma malamalama i manaoga eseese o vaega ta'itasi.

Fa'aaloalo

Matou te galulue ma pā'aga, le aufaigaluega masani fa'apea i latou e tuuina mai fa'aseā i le amiotonu, fa'aaloalo ma le ava.

O le matou matafaioi ina ia malu puipuia ālā manuia o tagatanuu o Samoa I le siitia lea o auaunaga tuuina atu e Matagaluega ma Faalapopototoga o le Mālo i le mamalu lautele faapea nuu ma afioaga ina ia amiotonu, faamaoni ma ia mafai ona tali atu I le atunuu.

E mafai ona te'ena e le Komesina o Sulufaiga le susesueina o se faaseā e tuuina mai pe a fai olo'o iai se fofō o le matā'upu olo'o iai faapea ai lana pule faitalia pe a fai ua iloa e le Komesina e lē mana'omia ona toe su'esu'eina atili. E mafai one tē'ena e le Komesina o Sulufaiga le susesuega o se faaseā o se matāupu ua silia ma le 12 masina o tu'ua.

E mafai ona faai'uina ma tuuina atu le fautuaga a le Komesina o Sulufaiga pe a fai ua:

- tuuina le matāupu i se Fa'alapotopotoga talafeagai mo le susesuega atili;
- Toe iloiloina o se matāupu ua fa'aui i tua;
- Faaleaogāina pe suia se faaiuga;
- Toe lauliliu se gaioiga na afua ai se faaiuga, fautuaga, faatinoina po o se mataupu ua fa'alēaogāina;
- Toe iloiloina o se tulafono ua faavae ai se faaiuga, fautuaga, faatinoina po o se mataupu ua fa'alēaogāina;
- Mana'omia mafuaga o se faaiuga; ma
- Mana'omia ona faatinoina isi vaega.

E le mafai e le Komesina o Sulufaiga ona faatonu se Matagaluega po'o se Faalapopototoga ae mafai ona ia faufautua ia auala talafeagai e mafai ona soalaupule ai se matāupu. E mafai foi ona fautuaina e le Komesina le toe faatupeina o vaega tau faamanuiaga e maua I le maliu ai o se tagata faigaluega pe a fai ua ia silafia e fō'ia ai alāgatupe e lē toe maua.

O lenei tausaga faaletupe (1 Iulai 2019 – 30 Iuni 2020) o se tasi lea o tausaga faigata e le gata mo le ofisa ae fa'apea lō tatou atunuu i le amata ai o le fa'ama'i o le misela i le fa'aiuga o le 2019 ae faapea ai tapu ua iai nei ona o le fa'ama'i o le koviti19. Sa tapunia le ofisa mai ia Mati se ia pa'ia le ogatotonu o Aperila 2020 ma o lea taimi sa le maua ai ni fa'aseā tuuina sa'o mai I le ofisa ae ua na o fa'aseā tuuina mai I le imeli. Ina ua toe fa'auuina galuega a le Vaega o Pulega Lelei sa toe tatala le avanoa mo fa'aseā tuuina mai. Sa leai ni susesuega na faatino I le faitalia o le Komesina o Sulufaiga ma e leai fo'i ni mataupu na tuuina mai e le afioga a le Palemia ma komiti a le palemene mo susesuega. O le aotelega lenei o faaseā tuuina mai:

- 62% o fa'aseā na fa'asaga i Matagaluega ma Faalapopototo a le Mālo
- 31% faaseā e le'i mafai ona susesueina e le ofisa i lalo o ana Mālosiaga faaletulafono la sa tuuina atu i Matagaluega ma Faalapopototoga talafeagai latou te iloiloina
- 7% o faasea na tuuina atu i le Vaega o Susesuega faapitoa (VAEGA O SUESUEGA FAAPITOA)

O lo'o tumau pea le fa'aagaina o le telefoni ma auala e faaogaina e le toatele e fesootai mai ai le ofisa. Sa fuaina e le Vaega le vave ona fa'aiuina suesuega o faasea e tusa ai ma ala'fua o auaunaga faatino. E fua le umi o se suesuega i le matui'a ma le lavelave o se faasea. Ona o lea tulaga e faapea le ala'fua o auaunaga faatino:

Ituaiga Faasea	Ala'fua o Auaunaga Faatino
Vave ona fō'ia mataupu (faasea e le'i mafai ona suesueina e le ofisa i lalo o Mālosiaga faaletulafono sa tuuina atu i Matagaluega ma Faalapotopotoga talafeagai latou te iloilo	Totonu ifo o le tolu aso o le vaiaso
Faasea mana'omia le iloilo atili ae le'i faatinoina se suesuega aloa'ia	Totonu ifo o le 14 aso
Faasea ua mana'omia ona suesue aloa'ia ma mana'omia le fa'atalatalanoaina o le Matagaluega olo'o a'afia	Totonu ifo o le 90 aso
O faasea matui'a ma lavelave e mana'omia ona suesueina atili ma e mana'omia ona faatalatalanoa Matagaluega ese'ese ua a'afia	Totonu 180 aso
O fa'asea e tuuina atu le Lipoti fa'ai'u i le Matagaluega faapea le Minisita talafeagai.	Totonu ifo o le 12 masina

O nisi nei o matati'a ua ausia (pe le ausia foi) e le Vaega o Pulega Lelei mai le piriota 1 Iulai 2019 i le 30 Iuni 2020;

- Sa auai atu le Faatonu o le Vaega o Pulega Lelei faapea le Suetusi Sinia i se tasi o a'oa'oga mo le "auivi o fuafuaga alualu mamao mo ai'a tatau tagata soifua, ai'a tutusa o itupa ma le si'osi'omaga" (Blended Learning Course on Human Rights, Gender Equality and Environment in the Framework of SDGs, 2nd Meeting NHRI), mai le 2-3 o Tesema 2019.
- Ua toe tolopoina le fuafuaga a le Vaega o Pulega Lelei ma le Vaega o Suesuega Faapitoa mo Matagaluega ma Faalapotopotoga a le Mālo i le a'otauina lea o le faamaumauina o molimau tusitusia ona o le vavao o le koviti19. O le a toe faaauauina leni fuafuaga i le lumanai. E lua vaega ua vaevaeina leni fuafuaga:
 - Filifilia lea o se ofisa o fesootaiga ma le Komesina o Sulufaiga e Matagaluega ma Faalapotopotoga a le Mālo ina ia faafaigofie ona faafesootai mataupu e patino ia i latou.
 - Fesoasoani i Matagaluega pea talafeagai i le faaleleia o auaunaga mo le taliaina ma le faafoeina o faasea tuuina atu e mamalu o le atunuu.
- Sa auai le Vaega o Pulega Lelei ma le Vaega o Suesuega Faapitoa i se aoaoga faapitoa a le Ofisa Suetusi.

- O loo tauaveina i le taimi nei e le Ofisa Sinia Maua luga o Suesuega faapea le Faatonu o le Ofisa o Aia Tatau o Tagata Soifua se aoaoga e faaoga ai le upega tafailagi mo le mataupu e faatatau i Suesuega o Mataupu tauTaufaasese o loo faatupeina e le Komesina o Sulufaiga a Ausetalia.
- Faamaeaina aoaoga a le Faatonu o le Vaega o Pulega Lelei ma Suesuega Faapitoa o le Tusi Faamaonia IV o Suesuega FaaleMālo, o se aoaoga sa faatupe e le COA mo Suesuega ma le Mulimulita'ia o ālāfua (Investigation Compliance & Enforcement Training Systems – ICETS).
- O vavao e afua mai i le fa'ama'i o le Koviti 19, ua lē faataunuuina ai le tele o aoaoga ma fonotaga.

Aotelega o Matā'upu

O loo tele pea ni mataupu o loo feagai ai ma le Ofisa e patino i pulega lelei. O nei mataupu e eseese uma lava ni mataupu, o nisi e faigofie on soalaupule faapea ai ma mataupu e matuiā ma ogaoga. O nisi nei o mataupu tuuina mai i le Ofisa mo le silafia:

Mālosiaga o le Eletise (EPC)

Lē talafeagai le faamutaina o le auauanaga

Tala'aga

Na tuuina mai le fa'asea a le susuga o A e lē talafeagai le faamutaina lana auauanaga. O le faaiuga lenei e afua mai i se suesuega a le EPC e tusa ai ma se faalavelave matuiā ao avea A ma taitai o le galuega. Sa faasea A i le lē lava o le taimi e tuuina atu e tali ai moliaga e faatatau ia te ia ma ua le vaai le EPC ua atoa le 20 tausaga o faigaluega mo le Faalapopotopotoga.

Sa tuuina atu i le EPC se faaaliga o le faamoemoe e suesue le faitioga i lalo o le Vaega 24 o le Tulafono o le Komesina o Sulufaiga 2013 ma ia faamatu mai faamatalaga uma talafeagai uma mo le iloilo.

Su'esu'ega

Na iloiloina e le Ofisa le su'esu'ega a le EPC na mafua ai lana fa'aiuga.

Taunu'uga

I le maea ai o le suesuega, sa faamaonia e le Ofisa na talafeagai le fa'atautaia e le EPC o le suesuega ma le faaiuga sa tuuina atu i.e. sa tuuina atu le avanoa e tali a A i le Līpoti o le suesuega ale EPC ma ua ia tautino ma faatoese i lona le faamaoni I le taimi ao faatino lana galuega. Sa tuualalo le Ofisa i le EPC pe le toe seu silasila I le tausaga o auauanaga a A. O le faaiuga tau pulega a le EPC e faamutaina le auauanaga a A e lei le talafeagai.

Pulega o Tagata Maimoa mai Fafo o Samoa (STA)

Lē talafeagai le faamutaina o le auauanaga

Tala'aga

Na taua e E e faapea, sa lē talafeagai le faiga o ia e le STA i le taimi o le mataupu ma na i'u ai i le faamutaina o lana galuega sa le talafeagai foi. O se fa'asilasilaga o le fa'amoemoe e su'esu'e ai le fa'asea na tu'uina atu i le STA.

Su'esu'ega

Na maua e le Ofisa i lana su'esu'ega fa'amatalaga ma faamaumauga maumaututū e uiga i le faitioga mai le STA. Na maitauina le auaua a E mai le STA ona o ana amioga lē taupulea i lalo o le Tulafono o Galuega a le Mālo 2004. Sa iloiloina foi e le Ofisa se lipoti auiliili o se suesuega na faia e le Matagaluega mo Faalapopototoga Tumaoti a le Malo (MPE) e faamaonia ai tuuaiga o le lē talafeagai o le faatinoina e le STA ma le pulega o le faamutaina o le auaua a E.

Taunu'uga

Sa maitauina i le suesuega a le Ofisa sa faatautaia e STA auala faatonutonuina ma na maua le avanoa a E e tali atu ai. Talu ai o le STA e lē noatia i le PSC, o le pule faaletulafono na taua e le STA e faamuta ai auauanaga a E e sese. O le lipoti a le MPE na latou ioeina foi ma le faaiuga a le STA e faamuta le auauanaga a E, ae na manino le faamamafaina o vaega i totonu o faiga faavae ma faiga faatonutonu a le STA e tatau ona toe asia. O loo manino le faiga sao i totonu o le Tusi Taiala o Faiga Faavae ma Faiga Faatonutonu a le STA. O le faaiuga tau pulega a le STA e faamuta le galuega a E ona o le lē usitaia ma le faatupu vevesi e lē talafeagai.

Faalapotopotoga o Inisiua Tau Soifua a Samoa (SLAC)

Faatu'ai / gaioiga lē talafeagai

Tala'aga

Na tuuina mai le faasea Ms C i le Ofisa e ala i lana imeli ma o lo'o tuuaia ai le lē talafeagai o le faatinoina o galuega ma le tuai ona faatino galuega a le SLAC. E tusa ai ma Ms C, sa i ai ni fete'ena'iga i lana Lipoti o lana Nonogatupe mo lana Mokesi. Na faatalosagaina le SLAC e tuuina mai faamaumauga uma o teuga tupe ma le fa'aילוaina o fa'amatalaga talafeagai uma mo le suesuega.

Su'esu'ega

I le taimi o le iloiloga o fa'amatalaga ma le faagaioiga o le suesuiega ma le aufaigaluega a le SLAC, na māua ai e le'i feiloa'i ia nisi o itu e faatalanoa atugaluga a Ms. C. Na fautuaina e le OMB le SLAC e fa'afeso'ota'i le tama'ita'i o Ms. C e faaauau le talanoaga mo se iugafono.

Taunu'uga

Ina ua fa'afeso'ota'i le Ms. C e uiga i le feiloa'iga ma le SLAC, sa matua fiafia o ia i le i'uga, ua taua ai e faapea, na maua le maliega i le toe iloiloina o lana teuga tupe ma le toe fa'afo'iina o so'o se tupe na ova totogi. Na faaalua e le tamaitai o Ms. C lona agaga faafetai ma ia faafetai le Ofisa o le Komesina o Sulufaiga mo le fesoasoani na tuuina atu; ona ia talosaga lea e fa'au i tua aloaia lana faasea. E tusa ai ma le faamalamalamaga ma le talosaga mulimuli ane mo le faau i tua o le mataupu, o lenei mataupu ua **soalaupuleina**.

Matagaluega o Pisinisi, Alamanuia & Leipa (MCIL) / Matagaluega o le Palemia & Kapeneta (Vaega mo le Ulufale mai o Tagata)

Faatu'ai / leai se gaioiga

Tala'aga

O i laua na faasea (Mr D, Mr E) e omai mai Bangladesh mā na tuuaia faapea na tuuina atu ia i laua pepa malaga taufaasese ma pemitā faigaluega sesē e se ofisa faipepa malaga o lo'o fa'asalalauina fa'amatalaga pepelo o visa faigaluega mo avanoa faigaluega i fafo. E tusa ai ma le au na faasea, na faaleo o laua atugaluga ma le MCIL ma le Immigration e saili ai le toe totogiina, tauina ma le toe foi i Bangladesh ae lei faatinoina se galuega. O le susesueina ai o le fa'aseā, na lafoina atu ai i le Immigration e talosaga ai fa'amatalaga mo lenei mataupu.

Su'esu'ega

O le tali a le Vaega mo le Ulufale mai o Tagata e faapea;

- E leai se fa'amauga o se faasea a susuga ia Mr.D ma Mr. E o faamauina e le Vaega;
- Na iloiloina le mataupu ma tuuina atu le fesoasoani e ala i pepa malaga ese atu ai mai Samoa e pei pe a mana'omia i lalo o aiaiga o malaga e lagolagoina.

Taunu'uga

Na fa'afeso'ota'i e le Ofisa le au faitio ma na fa'amaonia le fiafia ua laua maua a lā pasese va'alele e toe fo'i ai i Bangladesh. Na fa'afetaia e le itu na tagi le fesoasoani a le Ofisa i le tulituliloaina o le laua mataupu. O lenei mataupu ua manatu sa mafai ona **soalaupuleina i se taimi vave.**

Matagaluega o Pisinisi, Alamanuia & Leipa (MCIL)

Faatu'ai / gaioiga lē talafeagai

Tala'aga

O le faitioga a Mr F na tuuaia ai le lē galue o le MCIL i lana mataupu faasaga i se ulugali'i na faafaigaluegaina tagata faigaluega mo Galuega Faavaitaimi i Niu Sila.

Na tāua e Mr F, o le ulugali'i na nonoina tupe mai ia te ia a o i ai i Niu Sila i le 2016 ma ina ua mae'a ona tuliloaina pea le totogiina o lana tupe; na fa'afuase'i ona fa'amutaina o lana galuega. Na taua e Mr F e lua taimi na tusi atu ai i le MCIL e uiga i lenei mataupu e aofia ai ma le tupe na aoina mai le au faigaluega a o i ai i Niu Sila e le ulugali'i. Na fesili le Ofisa ia MCIL mo nisi fa'amatalaga.

Su'esu'ega

Na fautuaina i latou e le ofisa o le mataupu o le nonogatupe ua masalomia o le latou matafaioi lea; ae ui i lea, o le a su'esu'eina le masalomia o le aoina o tupe.

Taunu'uga

Na fautuaina e le Ofisa ia Mr.F o le MCIL o le Matagaluega talafeagai lea mo le latou mataupu ma o le a amatalia se susesuega e tusa ai ma lana tagi ae mafai ona toe lilo se mataupu pe a fai e le faamalieina o ia i se faaiuga e ono tulai mai. O lana mataupu e tusa ai ma le nonogatupe, e le mafai ona iloilo pe susesue e le Ofisa lana talosaga. Na ta'uaaoina e Mr. F lenei fautuaga. O lenei mataupu ua manatu sa **soalaupuleina vave.**

2.2 Galuega Fa'atino 2: Vaega mo Aiā Tatau o Tagata Soifua

O Sini Autu, ta'iala ma galuega ua fa'ata'atitia atu i lalo na toinamai le Fuafuaga Alualumamao a le Ofisa o le Komesina o Sulufaiga 2016 - 2020.

Siata 2: Fa'ata'atiaga o fuafuaga a le NHRI

Aotelega o Galuega Faataatitia

Galuega Fa'atino 2: Aia Tatau a Tagata Soifua Faanaunauga: I lona gafa o le Ofisa a le Atunuu mo Aia Tatau o Tagata (NHRI), ina ia fa'atupuina ma puipuia aiā tatau ma sa'olotoga o tagata				
Sao /Vaega Autu Manaomia	Taunuuga	Poloketi Autu	Fua o Faatinoga	SDG / Sector Sini
Lelei le mataituina o tulafono o le atunuu ma tulafono fa'avaomalo tau aia tatau o tagata soifua.	Ua si'itia le tulaga o le ōgatasi o tulafono, faiga fa'avae ma fa'atinoga a le atunu'u ma tulaga mana'omia fa'avāomālō.	Iloilo Tulafono ma Faiga Faavae. Feso'otaiga ma faiga o Lipoti fa'aitulagi ma fa'avaomalo. Fa'amaopopo ma fa'atinoga o aia tatau o tagata soifua. Asiasiga o falepuipui ma nisi nofoaga o le toe'ese.	Ua siitia le tulaga o le ogatasi o tulafono, faiga fa'avae ma faatinoga a le atunuu ma tulaga manaomia fa'avaomalo. Siitia le aofa'i o feagaiga faavaomalo tau aia tatau e iloiloa e le Malo ma lana faamaoniga. Atina'e o le agavaa o le Ofisa e fa'atino ai lona nafa o le fautua lē fa'aitū'au i le fa'amasinoga (Amicus Curiae) Faaleleia le faamaopoopoina o aia tatau a tagata soifua i vaega o le malo, sosaiete lautele ma vaega tuma'oti.	SDG 15 L&JS Sini autu 3
Tapenaga o Lipoti o le le amanaiaina o aia tatau a tagata soifua.	Māe'ae'a ma aogā lelei su'esu'ega ma lipoti o matā'upu tau le soliga o aiā	Su'esu'ega i ni matā'upu fa'apitoa	Māe'ae'a ma aoga lelei su'esu'ega ma lipoti o	

Auala pito lelei e puipuia ma lagolagoina ai aia tatau a tagata soifua.	tatau a tagata soifua.	Lipoti o le Tulaga o Aia Tatau a Tagata Soifua.	mata'upu tūgā tau aia tatau a tagata soifua E mae'ae'a ma au'ilili lipoti o mata'upu tau aia tatau a tagata soifua
Polokalame aoga lelei o aoga ma taumafaiga fesootai atu.	Si'itia le malamalamaga ma le talia o le taua ma le aoga o aia tatau a tagata soifua i Samoa, nafa o le Ofisa ma auala e mafai ona maua ai mo se fesoasoani.	Fa'atupuina o le silafia, lagolago ma feso'ota'i atu. A'oa'oga o tagata lautele.	Si'itia le malamalamaga ma le talia o le taua ma le aogā o aiā tatau a tagata soifua i Sāmoa Tu'uina atu lipoti malamalama i taimi fa'atūlagaina i fa'alāpotopotoga o feagaiga fa'avaomalo Si'itia le galulue fa'apa'aga ma fefa'asoa'iga o fa'amatalaga, ma fa'alapotopotoga fa'aitulalolagi ma fa'avaomalo Fa'aleleia le tulaga o nofoaga o falepuipui ma le to'ese ia talafeagai ma tulaga mana'omia tau aiā tatau a tagata soifua.

Aia Tatau o Tagata Soifua

Ua fa'ataoto atu i le vaega lenei galuega fa'atino a le Ofisa o Aia Tatau a Tagata Soifua (National Human Rights Institution) poo le Vaega o Aia Tatau o Tagata Soifua i le tausaga faaletupe 2019/2020. E iai ni galuega taua na faatinoina e le Vaega lenei i totonu o le piriota faatulagaina. Muamua, na fa'asalalauina ni pepa o fa'amatalaga e taua mo le silafia e le atunu'u lea sa faapupulaina ai nisi o lu'itau aliae mai mo aia tatau a tagata soifua i totonu o Samoa e aofia ai finauga o lo'o faia pea i Teuteuga o Tulafono Taufaaofi 2020. Lona lua, o le Poloketi Pailate/Faataitai na faavaeina mai i le Lipoti o le Saililiga Lautele i Sauaga i Totonu o Aiga i le tausaga 2018 o lo'o faaauau pea le faatinoga ma taula'i le faataua o la latou galulue i polokalame e faatino lava e nuu ma afioaga e unaia puipuiga o sauaga i totonu o aiga.

O le tele o galuega a lenei Vaega i lenei tausaga o le fa'aauauina lea o le fa'atinoina o Polokalame Faataatitia mo le 2 tausaga, e faatatau i le fa'alauiloa ai ma faalauteleina le malamalama o le Atunuu i

galuega faatino aemaise i polokalame falauiloa a le Lipoti o le Sailiiliga Lautele i Sauaga i Totonu o Aiga 2018, ma e fautuaina foi paaga e latou te faatinoina loa fautuaga ua tuuina atu i le Lipoti. O se tasi o galuega faatino i totonu o le Polokalame Faataatitia mo le 2 tausaga o le fausia lea o se Komiti mo le Saogalemu o Aiga i totonu o Nu'u ma Afio'aga ta'itasi i totonu o Samoa e ave'a ma auala e puipuia ai sauaga i totonu o aiga.

Lu'itau

O lenei tausaga o se tausaga faigata tele lea mo lenei Vaega e fa'atinoina ai nisi o ana galuega taua ua maea ona faataatitia. O nisi o mafuaaga e lei fuafuaina ma tulaga oso faafuasei e pei ona iai le misela lea na afaina ai le atunuu i le faaiuga o le tausaga 2019 faatasi ai ma le faamai o le Koviti 19 lea na amata i le amataga o le tausaga 2020. O ia tulaga e lei fuafuaina e tele lona aafiaga i le fa'atinoina o galuega faataatitia i le taimi fa'atulagaina. E ui i lea, na mafai lava e lenei Vaega ona toe fetuuna'i nisi o galuega ma fuafuaga faatasi ai ma lona faatinoina i le mea e gata ai lo latou mafai.

O lo'o tumau pea lenei lu'itau mo lenei Vaega o le faaititia lea o le aufaigaluega. Na iai nisi o fesuiaiga na faatinoina i le Ofisa e aofia ai le toe fetuunai o le aufaigaluega aua le toe fa'aleleia o le auaunaga ma fa'amaonia ai i lenei tausaga, o lenei Vaega e toa (2) le au faigaluega tumau² (e ese mai i le toatolu (3) i le taimi ua mavae) e toatasi le avanoa le tumau o lo'o fa'atupeina i lalo o le Polokalame Faataatitia mo le 2 tausaga, ma na fa'amae'aina ia Setema 2020. E iai le talitonuga e tasi le avanoa ofisa sinia e fa'aopoopo mo lenei vaega na talia mo le tausaga faaletupe o lumanai 2020/2021.

O lo'o faamanino atu i lalo le auiliiliga o le lipoti o galuega a le Vaega mo Aia Tatau a Tagata Soifua i lenei tausaga na fausia mai i le Vaega e 3 o galuega faatino a le Ofisa i Fuafuaga 2016-2020 ma o lo'o maioio foi i totonu o le Paketi a lenei Vaega mo lenei tausaga faaletupe.

Aotelega

Ata o le Gaoioiga a le NHRI

O lo'o taua i lalo le aotelega o galuega faatino taua a le Vaega i le 2019-2020

Tagata Lautele Aoaoga/Saofaiga	<ul style="list-style-type: none"> 6 ni saofaiga e faia a Nu'u ma Afioaga e aofia ai ma Komiti o Nu'u e faatatau i le Saogalemu a Aiga 9 fonotaga faaleaoaoga e aofia ai Matagaluega a le Malo e 45 3 ni faalauiloa mo Aia Tatau a Tagata Soifua e faaogaina ai ni oloa (aua le fa'amanatuina o le Aso o Aia Tatau a Tagata Soifua i le 2019)
Punaoa mo Tagata Aoaoga/Polokalama	<ul style="list-style-type: none"> 1 le aoaoga faatatau i Aia Tatau a Tagata Soifua mo le Ofisa o Leoleo mo le to'a fasefulu (40) tagata auai 6 ni fonotaga faaleaoaoga mo Komiti o Saogalemu o Aiga

² Faatonu o Aia Tatau ma le Ofisa Loia

Lipoti & Polokalame Fa'alauiloina a / Punaoa	<ul style="list-style-type: none"> 1 Lipoti Faaletulafono – Lipoti i le Tulaga o Aia Tatau a Tagata Soifua 2020
Tulafono / Iloiloina o Feagaiga Faavaomalo tau aia tatau	<ul style="list-style-type: none"> 1 Pepa o Faamatalaga o Teuteuga o Tulafono Tau Faaofi o Fanua ma Suafa 2020
Fesootaiga ma ala o Fa'asalalau	<ul style="list-style-type: none"> 10 Pepa o Faamatalaga Faalauiloa 1,701 Facebook Likes (408 sili atu mai le tausaga ua mavae) 1,805 Tagata e mulimuli i le Facebook (487 sili atu mai le tausaga ua mavae) 50 Fa'alauiloa i luga le facebook 5 faatalanoaga i luga o leitiio (Talofa FM, Malo FM, 2AP) Tauvaga Tusiga Solo 2 Ata Fa'alauiloa mo le Fa'asalalau
Komiti Fauautua mo le Ofisa o Aia Tatau o Tagata Soifua	<ul style="list-style-type: none"> 3 Fonotaga a le Komiti Fauautua
Fesootaiga ma Fa'aitulagi / Fa'avaomalo / Fa'alapotopotoga tu i totonu	<ul style="list-style-type: none"> 1 Fonotaga Fa'aitulagi (Fonotaga a le Komiti a le UNICEF i Samoa i le faiga pa'aga ma le RRRT)

Taunuuga 1: Si'itia le iloa ma le malamalamaaga i aia tatau a le tagata soifua, gafa o le Ofisa ma auala e feso'otai mai ai

Fa'ailo o Fa'atinoga o Galuega 1.1: Si'itia le malamalamaaga ma le talia o le taua ma le aoga o aia tatau a tagata i Samoa.

Fa'aaauu - Fa'alauteleina ma Fa'alauiloa le Lipoti o le Sailiiliga Lautele i Sauaga i Totonu o Aiga, luga ma ona Fautuaga

O le tele o galuega mo le Vaega o Aia Tatau mo lenei tausaga sa fa'aaauuina (mai i le tausaga ua mavae) le fa'atinoina o le Polokalame Faataatitia mo le 2 tausaga aua le fa'alauteleina o le malamalamaaga o le Lipoti o le Sailiiliga Lautele i Sauaga i Totonu o Aiga 2018 ma ia uunaia pa'aga ma nuu ma afioaga e faatinoina fautuaga ua tuuina mai i totonu o le Lipoti. Ua otooto atu i lalo nisi o galuega faatino o le Polokalame Faataatitia na mafai ona fa'atinoina i lenei tausaga.

Fa'avaeina o Komiti o Saogalemu o Aiga i totonu o Nu'u ma Afioaga– Poloketi Pailate/Faataitai

O se tasi o galuega taua i lalo o le Polokalame Faataatitia o le fa'atinoina lea o le Fautuaga e 20 o lo'o i le Lipoti o le Sailiiliga Lautele 2018, e uunaia ai Fono mamalu a Alii ma Faipule i totonu o nuu ma Afio'aga e fa'atuina ni Komiti o Saogalemu o Aiga, o le fa'amoemoe e puipuia ai sauaga e aliae mai i totonu o aiga. O lenei fautuaga sa maitauina foi i totonu o le Lipoti mo le Saogalemu o Aiga a le Matagaluega o Tina ma Tamaitai, Atinae o Nu'u ma Afioaga ma Agafesootai 2017. O nei lipoti e lua o lo'o manino ai le taua o matafaioi a Fono a Alii ma Faipule e mafai ona faatino i le puipuia o sauaga ae lei aliae mai i totonu o aiga. O loo manino lo la latou matafaioi, o le "una'ia lea o le nofo fealofani ma le filemu i totonu o nuu o

Samoa”.³ Ina ia mafai ona ausia ana matafaioi e tausia le fealofani ma le filemu i totonu o nuu, o le Fautuaga 20 o le Lipoti o le Sailiiliga Lautele i le 2018 o lo’o fautuaina ai Fono a Alii ma Faipule o Nu u e fausia ni polokalame lelei mo le puipua o sauaga ae lei aliae i totonu o aiga e mautinoa ai le faaauau ai pea o le faatinoga o ia galuega faatino/polokalame.⁴ I le tausaga la lenei, na taimua ai le Ofisa nei e amatamea i le faatinoina o lea Fautuaga o lo’o faapea ona atagia mai i le Poloketi Pailate/Faataitai. E fa (4) Vaega o lenei Poloketi Pailate: 1) Fa’afanua ma Atina’e, 2) Atina’eina o tomai ma agavaa ma le fausiaina o Fuafuaga Autasi, 3) Faatinonga o Fuafuaga Autasi ma le 4) Tuliloaina ma Mataituina le faatinoina o Fuafuaga Autasi faatasi ai ma le tuufaatasia o le Lipoti.

Ua faamae’aina le Vaega 1 o le Poloketi Pailate. Na faia e le Ofisa se fa’ata’atiaga fa’afanua e fuafua ai po’o fea o nuu e alagataua ona pailate ai le Poloketi. Na filifilia nei nuu i le fesoasoani a le Matagaluega o Tina ma Tamaitai ma Agafesootai e fa’avae i luga o aiaiga ma Faiga Fa’avae ua taua i lalo:

- Aotelega ma le tēle o le nuu (la’ititi fa’atusatusa i se nu’u tele);
- nuu e le’i faia pe ua maea ona faataatitia ni a latou tulafono fa’avae (tusitusi pe tuu gutu) e fa’ataua i sauaga i totonu o aiga

I le faaopoopo atu ai i tulaga ua taua i luga, o nei nuu sa latou auai i faatalatalanoaga lautele o le Sailiiliga Lautele i Sauaga i Totonu o Aiga sa faatinoina i le 2017.

E ono (6) nuu na filifilia e aofia ai Lalovi Mulifanua, Lotopue ma Vaiee i Upolu, ma Afioaga o Asau, Saleia ma Taga i Savaii. Sa faia feiloaiga a le Ofisa ma Fono a Alii ma Faipule o ia nuu e faailoa ma faamanino le Poloketi ma saili la latou maliega e auai ai. Na malilie uma Fono a Nu’u e ono ma amatalia ai loa ona faavaeina Komiti o le Saogalemu o Aiga.

Ua faamaeaina le Vaega 2 o le Poloketi. I le taimi o le faatinoina o lenei Vaega, sa faatinoina e le Ofisa ni polokalame faaleaoaoga mo nuu e 6 ua filifilia e faalauteleina ai lo latou tomai ma fausia o latou Fuafuaga Autasi. O lo’o faataoto mai i Fuafuaga Autasi faafitauli eseese tau sauaga i totonu o aiga i nuu taitasi ma o loo faailoa mai ai foi galuega faatino/polokalame faapitoa e foia ai nei faafitauli. O lea ua galue le Ofisa e faama’ea ma faamautu Fuafuaga Autasi ona faalauiloa aloaia ai loa lea o nei Fuafuaga Autasi.

O luga ma lesona na mafai ona maua mai i nei polokalame faaleaoaoga o lo’o faamatala auiliili i totonu o le Lipoti o Aia Tatau a Tagata Soifua 2020 a le Ofisa. E tusa ai ma le fa’amoemoe o lenei Lipoti Fa’aletausaga, matou te fia faailoa atu nisi o lesona taua na maua mai i le faatinoina ai o le polokalame faaleaoaoga:

1. *E iai manatu ua maua o o lo’o iai i nu’u e 6. E tataua ona manatua ma matauina nei manatu ina ia ta’iala ai ni fofo ma polokalame i le lumanai. O nisi o manatu e aofia ai*

- a. **La’ei o tina ma tamaitai:** Na mātauina i le 5 mai le 6 nu’u i le Poloketi, e lē i lalo ifo o le tasi pe to’alua sui ‘auai ali’i na fa’aali maumaututū le manatu, o le ‘ofuina e tina ma tama’ita’i o la’ei

³ Vaega 5 (2) (g) o le Tulafono a Fono a Nu u 1990

⁴ Silasila i le itulau 17 o le Lipoti o le Sailiiliga o Sauga i Totonu o Aiga 2018, <https://ombudsman.gov.ws/wp-content/uploads/2019/01/National-Inquiry-into-Family-Violence-Report-SAMOAN.pdf>

lē talafeagai, latou te fa'amatalaina lea o se itū'āiga sauaga fa'asaga atu i a latou, o ali'i. Na saunoa nisi sui e faatatau le i Lā'ei o Tinā ma Tama'ita'i – "Ua sauaina o'u mata". O lenei manatu maua'a 'olo'o lagolago i uiga o le tu'ua'ia o le tagata sālūaina ma le manatu lē fa'avaea o lavalava o tinā ma tama'ita'i e fa'aosoosoina ai le āfāina i sālūāga ma fa'atinoga fa'atautala. E fa'amalosia atili ai fo'i le manatu e tatau ona va'ai lelei tina ma tama'ita'i i o latou lavalava, ina ia fa'amautinoa e lē fa'aosoosoina ai ma lē "māfua" ai sālūāga fa'asaga i ali'i.

- b. **Tua'ia o e ua a'afia:** 'Olo'o tu'ua'ia e fafine i latou lava, pe 'āfai e sa'ili ma fa'atino e o latou ta'ito'alua ni faigā'āiga ma isi tama'ita'i ma le toso teine i teineiti. O nei manatu ua fa'amālonia ai ua maua'a i loto o tagata āfāina tu'ua'iga o i latou e tutupu ai sauaga. Ua fa'amālonia ātili ai fo'i le maua'a o le talitonuga i aia tatau tau faigā'āiga a ali'i, ma ua atili lavelave ai ni fofo ma ni 'auala e tafi'esea ai sālūāga.
- c. **Sauaina o le Fanau:** E matuā tele ma anoanoa'i molimau o sauaga fa'atino i tamaiti, i nu'u uma e ono. O le fa'asoa mai a se tasi tamā, "Ou te fa'aaogāina le fa'agā'au e sasa ai la'u fanau, ma ou te talitonu o le 'auala sili lea e fa'atonu ai, e fa'alogi mai ai ia te a'u ma lē o'o atu ai i ni māsei". O leisi sui auai na fa'asoa mai, "E leai sa'u fanau, ae ou te sasaina o'u tei (nephews) i taimi uma. O le vaiaso lea na te'a atu, na sasa sasa ua 'ou sela ma ua lē mafai e si ali'i ona savali. Na 'ou malolo, te'a loa lo'u sela o'u fa'asaga atu toe sasa". O amioga nei a matua o le fasiina o a latou fanau ua toe faamautinoa mai ai "O le fasi o a'u a o tamaititi na avea ai a'u ma tagata lelei ua ou i ai nei" ma "e le'i afaina ai a'u" (Myth 10 Enquiry Report e faasino). O se tasi tūlaga na mātuaina i nu'u uma e ono, e to'atele mātua na fa'asoa mai, pau le 'auala latou te iloa e fa'atonu ai a latou fānau, o le sasa "Pau a lea o le auala...e faakogu ai kamaiki gei". Na fa'apea mai, ua uma isi 'auala e fa'atonu ai e pei o le talanoa i ai. O SE MATA'UPU 'OLO'O 'AVEA PEA MA LU'I E MANA'OMIA ISI SU'ESU'EGA MA SA'ILI'ILIGA I LE FA'AFETAIA'IGA O SAUAGA I TOTONU O AIGA, O LE MATA'UPU LEA O 'AUALA 'OLO'O FA'AAOGA E MĀTUA E TAUSI MA FA'ATONU AI FANAU.

2. *Vaega 2 o le Poloketi Pailate o lo fa'amamafa ai ni vaega taua e tolu mo le manuia lautele o le Poloketi ma lona agava'a e amatalia ma lagolagoina suiga mo se taimi umi:*

Muamua, e mafai ona taofia sauaga i totonu o aiga ma e lē se fa'afitauli lē matō'esea o le olaga i Samoa.

Lona lua, e mafai ona fa'afetaia'i itū lavelave 'olo'o ūna'ia ma fa'amālonia sālūāga i totonu o 'āiga, e ala i le fa'aaogāina o fofō fuafuaina lelei.

Lona tolu, e mafai ona fa'afetaia'i itu 'olo'o una'ia manatu ma talitonuga e uiga i itupa ma lagolagoina ai fa'atinoga o sālūāga fa'asaga i tina ma tama'ita'i, e ala i a'oa'oga fuafua ma fa'atino lelei, i "manatu lē fa'avaea ma talamoni".

O galuega faatino i totonu o Fuafuaga Autasi a Komiti o Saogalemu o Aiga o loo iai polokalame e puipuia mai tagata mai sauaga e lei tutupu i totonu o aiga, fa'apea foi ma polokalame fa'alauiloa mo i latou ua aafia i sauaga, e fesoasoani e puipuia ai mai le toe tupu. O Fuafuaga Autasi uma a nuu e

toaono (6) lea sa filifilia ua atagia ai le faalauiloina o le sini taua faapea foi ma polokalame faaleaoaoga e foia ai le faigata o mataupu tau sauaga i totonu o aiga.

E faamaeaina loa Fuafuaga Autasi ona agai lea o le Ofisa ma Komiti o Saogalemu o Aiga e faatino le Vaega 3 ma le 4 o le o le Poloketi Pailate. E iai le matou talitonuga o le a tu'uina atu se isi tala ootoo o le Poloketi i le Lipoti Fa'aletausaga o lumanai.

O le Vaega 1 & 2 o le Poloketi Pailate na fa'atupeina e matou paaga galulue le SPC-RRRT, Sisters for Change and Spotlight Initiative- UNDP.

O lo'o iai le fa'amoemoe o le a fa'amanuiaina lenei Poloketi ma o le a taimua ai le Mataluega o Tina ma Tamaitai e avea ma se tasi o latou galuega faatino aua e fesootai ma a latou galuega faatino tua i nuu ma afio'aga.

Galulue ma Autalavou (Tausaga 18-45) faigaluega a le Malo e u'unaia Aiga Saogalēmū e ala i a'oa'oga aemaise le fa'alauiloina o so'otaga faa le soifua maloloina.

E i ai le manatu taatele o tama'ita'i e sili atu ona a'afia i sauaga i totonu o aiga pe a fai e maualalo le tulaga o a'oa'oga pe e lē faigaluega foi. Peita'i o loo atagia mai i su'esu'ega/sailiga o sauaga i totonu o aiga e le fa'ailoga tagata i tausaga, tamaoaiga, tulaga o a'oa'oga, tulaga o galuega, po'o nisi tulaga tau tamaoaiga ma agafeso'ota'i. Ua va'aia e Samoa fa'ata'ita'iga o sauaga i totonu o aiga i so'o se sosaiete ma tamaoaiga. O le fa'amalosia'au a le autalavou o lo'o tele ina fa'atatau i talavou e leai ni galuega i totonu o Afioaga ma o le taimi nei i Samoa o le tele o polokalame a le autalavou o lo'o fa'atautaia i totonu o Afioaga aemaise lava mo tupulaga talavou e leai ni galuega. Peitai, e tau leai ni polokalame fa'amalosia ai avanoa mo talavou e faigaluega, aua e masani ona le auai pe a fa'atautaia nei polokalame i totonu o Afioaga. O le mea lea, o lo'o taula'i le vaai i tupulaga talavou o lo'o faigaluega ina ia mafai ona latou fa'amalosia suiga. O le fa'atauaaina o le autalavou i tagata lautele o le naunautai ia fausiaina o latou lumana'i e avea ma ni ta'ita'i e mafai ona malamalama ma faasoa atu ma le mautinoa e uiga i mataupu faatatau i sauaga. O le naunautaga ina ia mafai ona faalautele le tomai ma le iloa i faafitauli e aliae mai ona o sauaga mo le aufaigaluega a le Malo ina ia mafai ona tali atu i ni sauaga e ono aafia ai o latou aiga faapea foi fale faigaluega.

Na galulue fa'atasi le Ofisa o Komisi o Sulufaiga faapea le Ofisa o le Komisi o Galuega a le Malo, (PSC), Matagaluega o Tina ma Tamaitai, Atinae o Nu'u ma Afioga ma Agafesootai (MWCSO), Matagaluega o Faamasinoga ma le Faafoeina o Tulaga tau Faamasinoga (MJCA), ma le Samoa Family Health Association (SFHA) e fa'atautaia ni polokalame pupuu e iva (9) e fa'alauiloa ai tupulaga talavou matutua 18-45 i vaega e una'ia le saogalemu a'oa'oga e ala i le fa'alauiloina o faiga sootaga/paaga e maloloina ma fa'atalanoaina sini nei;

1. Siitia le malamalama i itu tau faiga paaga saogalemu e aafia ai le faatalanoaina o aia tatau tau feusuaiga.
2. Fausia se nofoaga saogalemu e fa'asoa ai le malamalamaaga i ituaiga o sauaga ma ona a'afiaga;

3. Siitia le malamalama o tagata auai ile faataamiloga o sauaga ('cycle of violence') ma le manatu o le 'malosi/paoa ma le faatonutonu' o le mafuaaga o sauaga e faatino e se sui o le aiga agai i nisi o le aiga lava.
4. Ia iai se avanoa malupuipua mo tagata auai e fefa'asoa'i ai le poto masani, metotia, ma auala e ono faaogaina e foia ai se fete'ena'iga i ni vevesi e mafua mai ona o le ita ma le 'ava malosi;
5. Siitia le tulaga o polokalama faalauiloa mo tagata auai i auaunaga o lo'o avanoa i totonu o Samoa.

E 151 le aofa'i o i latou sa mafai ona auai (mai le aotelega e 264 sa fuafuaina e auai) mai i polokalame fa'alea'oa'oga sa faatautaia e ui ina iai ni sa a le Malo e tusa ai ma le misela.

O le polokalame sa faatautaia e afa-aso (moa so e 9) sa ausia lona faatinoina ma na mafai ona talia ma faamauina e tagata auai taunuuga o le aoaoga e pei ona faaalai mai i i'uga o suega na faatautaia ae lei amatalia le aoaoga ma le maea ai o le aoaoga. O le 63.5% o le siitaga o malamalama o tagata auai o se faailo lea o le lelei o le taunuuga o le faatinoina o le aoaoga. O lo'o faamanino mai foi mai foi i iuga o suega le siitia ai mai 10.55% le aofai o i latou sa auai mai i nei polokalame faaleaoaoga i le 74.1% o se faiga e iloa ai le alualu i luga o le malamalama o tagata i aafiaga o sauga i totonu o aiga.

Ile i'uga o le aoaoga, o fautuaga nei sa tuuina mai ma faamauina:

1. Mo le UNFPA ia fa'aauau pea le latou lagolagoina o le Ofisa o le Komesina o Sulufa'iga e fa'atautaia polokalame tau mafutaga saogalemu/manuia i totonu o ofisa faigaluega a le Malo ae taulai mo Matagaluega taitasi e pei ona fautua mai ai tagata auai ma tagai pe le ono faalauaitele atu le polokalame faaleaoaoga i Faalapotopotoga ma pisinisi tumaoti;
2. Le galulue faatasi ai le o le Ofisa o le Komisi o Sulufaiga, o le Ofisa o Komisi o Galuega a le Malo, faatasi ai ma le Matagaluega o Pisinisi Alamanuia ma Leipa faapea paaga o lo'o fia lagolagoina nei polokalame e fautuaina sui auai e una'ia le fa'alauiloa atili e uiga i Fa'afeusuaiga saogalemu, o faiga aiga faamalosi ma Malosiaga Fete'ena'i i nofoaga faigaluega;
3. Mo le UNFPA e lagolago le Vaega 2 o lenei fa'alauiloa ma fesoasoani i le Ofisa ma ana pa'aga e fausia se "Taiala mo le Aufaigaluega i Sauaga i totonu o Aiga ma Fa'afeusuaiga le talafeagai" e fesoasoani ai i le aufaigaluega i le lagolagoina o tagata faigaluega o lo'o feagai ma sauaga i totonu o o latou aiga po'o fa'afitauli tau i feusuaiga le talafeagai totonu o Ofisa.

O lenei galuega sa fa'atupeina e le UNFPA i lalo o le "Transformative Agenda Program".

Faalauiloa e faamutaina ai sauaga – E amata ia te a'u

Na tu'ufa'atasia se polokalame faalauiloa e avea ma se tasi o galuega faatno tasi e si'itia ai le iloa ma le silafia o le Lipoti o le Sailiiliga Lautele. O le sini autu o le faatautaia o lenei polokalame faalauiloa o le siitia lea o le malamalama o le atunuu i fautuaga ma l'uga taua o le Lipoti ma u'unaia le faatinoina o nei

fautuaga. O se taumafaiga foi e lagolagoina taumafaiga a Samoa i le fausia o aiga saogalemu mai sauga ma ni nuu ma afioaga e lagolagoina aia tatau o tagata uma.

O le faalauiloa sa tu'ufa'atasia e fa'amalosia ai feau taua e feso'otai ma le Lipoti o le Sailiiliga Lautele. O le faalauiloa ua mafai ai e matou ona aapa atu i le tele o tagata e lei mafai matou oo atu ai i le taimi na faatino ai faalauiloa i nuu ma o le a maua ai fo'i le avanoa e matou te galulue fa'atasi ai ma isi pa'aga o lo'o i ai se tulaga taua e auai i le faalauiloa. O le faalauiloa na aofia ai gaioiga nei:

5 vaiaso o le polokalame e faatalanoaina i luga o leitia

O le sini autu o polokalame faatautaia i luga o leitia o le faatalanoaina lea o nisi o mataupu eseese mai le Lipoti o le Sailiiliga Lautele i vaiaso taitasi. O se avanoa taua tele lea e galulue fa'atasi ai ma pa'aga o lo'o faatino galuega/polokalame tau sauaga i totonu o aiga e faasoa ma talanoa e uiga i nei mataupu ae fa'apea foi ona fa'asoa atu i tagata lautele a latou auauanaga o lo'o ofoina atu mo le mamalu o le atunuu aemaise mo i latou o lo'o sulufai atu mo se fesoasoani.

O leni fa'alauiloa na ofoina atu ai avanoa i pa'aga aua le galulue fatasi ai.

O le Ofisa o le Komisi o Sulufaiga sa mafai ona fai paaga ma Matagaluega eseese e pei o le Faamasinoga, Faataua Le Ola, Matagaluega o Tina ma Tamaitai, Samoa Family Health Association, Matagaluega o Leoleo ma le Samoa Victim Support Group e faatinoina le faalauiloa o auauanaga eseese mo le 5 vaiaso le umi i leitia. O le polokalame fa'alauiloa na mafai ona tulaia atu nei / mataupu:

- Matafaioi a le Ofisa o le Komesina o Sulufaiga ma le sini autu o le polokalame faalauiloa;
- Tatala manatu e uiga le Fa'asamoa ma Sauaga: sauaga e le o se tu ma se aga faasamoa, po'o se vaega o la tatou aganuu, po'o ni tulaga faatautaina o le fa'asamoa (o le faaaloalo, o le alofa ma isi);
- O manatu le faavaea e uiga i sauaga (ava malosia ma le fuā): o lo'o i ai le fesoasoani ma o loo faamalosi i tagata e saili nei fesoasoani, o aafiaga o sauaga i totonu o aiga/tagata tai toatasi;
- O le a le sauaga tau i feusuaiga?: O le feau taua mo matua ia puipuia ma vaai lelei a latou fanau teine; ma o lo'o iai foi le fesoasoani mo i latou pe a manaomia;
- Lē Pulea le ita (O a ni fofo e foia ai): E fautuaina matua e talanoa ia latou fanau talavou e uiga i faigauo saogalemu/manuia ma le faaaloalo, ia faailoa le fanau le taua o le faasoa o faafitauli.

Ata pupuu mo aoga e uiga i tatau a tagata soifua

Na tuufaatasia e le Ofisa faatasi ai ma se fesoasoani o se konesale ni ata pu'upu'u se lua (2) e faatatau i aia tatau a tagata soifua e faatatau i le:

1. Mafua'aga o sauaga i totonu o aiga e pei ona fa'ailoa mai e le Lipoti o le Sailiiliga Lautele a le Ofisa; ma le
2. O mataupu fa'avae o aia tatau a tagata soifua e tete'e atu i sauaga i totonu o aiga ma u'unaia aiga manuia po'o le saogalemu o aiga e pei ona fa'ailoa mai e le Lipoti o le Sailiiliga Lautele a le Ofisa 2018.

O ia ata pu'upu'u na fa'asalalau i luga o televise eseese ma luga fo'i o le upega tafailagi.

Tauvaga Tusiga Solo ma Puega Ata

E tusa ai ma aiaiga o le faalauiloaina o aia tatau a tagata soifua i luga o televise, e lua (2) ni ata pu'upu'u sa mafai ona tuu faatasia ai se tauvaga ma le manumalo e fa'alauiloaina i le aso sa paepae ina ia mafai ona toatele i latou e auai ai i lenei tauvaga ma mafai ai ona tuuina mai ai ni fa'amalosia aemaise o ni finagalo i itu talafeagai mo sauaga i totonu o aiga. O tauvaga sa fai agai;

- Tauvata Puega Ata – 'O Fanau o mea pu'eata';
- Tauvaga Tusiga Solo - *"O matua o faiaoga muamua"*

Aoaoga ma polokalame faalea'oa'oga tau aia tatau o tagata soifua

A'oga Manuia (Friendly School): U'unaia o fanau aoga e ala atu i a'oaoga tau aia tatau

I lenei tausaga sa lē mafai e le Ofisa ona fa'atautaia ana polokamale masani ai o le Friendly School ona o le fama'i o le misela faatasi ai ma le Koviti 19 i sa ma tulafono o faalavelave faafuasei. E tele ni aafiaga a le misela ma le koviti na iai mo tamaiti aoga ma latou a'oa'oga ona sa tapunia aoga mo se taimi le tumau. O lea sa tuuina mai ai se tusi mai le Matagaluega o Aoga ina ia taofia uma polokalame asiasi/masani a Matagaluega lea e agai i aoga i lenei tausaga ona o le mana'omia e tamaiti a'oga taimi e tuliloa ai a'oa'oga na muta ona o le tapunia ai o aoga. O le mafuaaga lena ua le faataunuuina ma tolopoina ai polokalame uma mo aoga mo lenei tausaga.

Polokalame faalauiloa mo i latou e faaMālosia tulafono

▪ **Matagaluega o Leoleo**

O le tausaga lenei e atoa i ai le lima (5) o tausaga talu ona galulue fa'apa'aga le Ofisa ma Leoleo i le faatinoina o polokalama faaleaoaoga e a'oa'oina ai leoleo fou, e faatatau i aia tatau a tagata soifua, ma le taua i a latou galuega o le fa'amalosia o tulafono.

Na fa'atautaia e le Ofisa le polokalame faaleaoaoga mo le tasi (1) le aso ia Fepuari 2020 mo le to'a lima sefulu valu (58) leoleo fou o le Matagaluega. O le afa muamua o le polokalame na talanoaina ai mataupu e aofia ai aia tatau a tagata soifua, faiga faavae fa'avaomalo ma tulafono talafeagai a le atunu'u e aofia ai ma le Fa'asamoa. O le afa lona lua na talanoa ai le fa'aogaina o nei a'oa'oga i le faatinoina o o latou tiute faatino faaleoleo i aso uma ma tali atu i solitulafono e aliae mai i le amanaiaina o aia tatau a tagata soifua.

▪ **Matagaluega o Falepuipui:**

O le Vaega o Aia Tatau fa'atasi ma le Vaega Su'esu'e Fa'apitoa na faatinoina ni a'oa'oga mo aia tatau a tagata soifua mo nisi o le au faigaluega fou faapea ai ma i latou ua leva ona galulue mo le Matagaluega o Falepuipui. O le tausaga lenei na fa'amamafaina i le aoaoga ia le faatinoina o suesuega faatatau i faitioga e faatautaia e le Vaega Su'esu'e Fa'apitoa.

E tasi (1) le aso o le aoaoga na faatautaia ma le fa'amoemoe e:

1. tuuina atu se faamatalaga i fuafuaga taua o aia tatau e le gata i totonu o Samoa ae faapea foi fa'avaomalo e mafai ai ona fausia taiala ma tulaga e lima taitaiina ai galuega a le Mataluega o Falepuipui;
2. Siitia le malamalama i le faaogaina o taiala ma fuafuaga taua nei e lima taitaiina ai a latou tiute faatino; ma
3. Ia iai le malamalamaaga i le soalaupuleina o se faasea i le fa'atinoina o o latou tiute.

Fa'amanatuina o le Aso mo Aia Tatau a Tagata Soifua: 10 Tesema 2019

I le aso 10 o Tesema i tausaga taitasi o le aso faamanatu lea mo "AIA TATAU MO TAGATA UMA" e fa'amanatuina i le lalolagi atoa e faailoga ai le aso na sainia aloaia ai le Feagaiga o Aia Tatau a Tagata Soifua (Universal Declaration of Human Rights). O le tausaga lenei, o le faamanatuina o le aso mo aia tatau sa ave le faamuamua a le Ofisa i le unaia ma fa'aauau pea le fa'amamafa i polokalame fa'alauiloa o mataupu taua o lo'o taua i le Lipoti o le Saililiga Lautele i Totonu o Aiga. Na galulue fai paaga le Ofisa ma le Afioaga o Vaiee e faatautaia se polokalame faaleaoaoga e lagolagoina le tetee atu i sauaga i totonu o Aiga na mafai ai foi ona faatinoina ai se tauvaga mo tina ma tamaitai maupaolo atu i totonu o le Afioaga ma ua faaigoaina Vaiee Maupaolo Pageant. O lenei tauvaga sa faatinoina o se faiga tulaga ese i le tala faasolo o tausinioga i totonu o Samoa e iai ma o loo lagolagoina le sao o tina ua faaipoipo i tane o le nuu o Vaie'e Safata, Samoa. O se tasi o fe'au taua o lo'o momoli mai i lenei taumafaiga ina ia foia le tulaga masani ua taliaina i totonu o Samoa e faapea o tamaitai ua faatusaina o ni 'pologa' i le aiga o o latou toalua ma ua leai se leo i le faia o faaiuga fai a Aiga. O le taua o le tauvaga o le amanaia ma faamamaluina le galue leoleoa o le tautua a tina ma tamaitai ua taua o le 'maupaolo' po'o le 'nofotane' ma le fa'alauiloaina o lo latou tulaga o ni tamaitai e tatau ona fa'afetaia i totonu o nuu uma. "I le faasamoa, o le maupaolo o lona uiga o se tasi e nofo i se nofoaga saogalemu ma le puipuiga o le aiga ua faaipoipo i ai."

Taunuuga 2: E mae'ae'a ma atoatoa suesuega ma le tusiga o lipoti o soliga o aia tatau a tagata soifua

Fa'ailo o Fa'atinoga o Galuega 2.1: *Mae'ae'a ma aogā lelei su'esu'ega ma lipoti o matā'upu tūqā tau aia tatau a tagata soifua*

Lipoti o Aia Tatau a Tagata Soifua 2020

O loo faatulafonoina matou e tusa ai ma le matou Tulafono (vaega 40 Tulafono o le Komesina o Sulufaiga 2013) e tu'uina atu se lipoti i tulaga o aia tatau faaletausaga i le Palemene. O Lipoti o lenei tausaga o lo'o faamatala auiliili galuega faatino i le pailateina o le faatinoina o le fautuaga e 20 o le Lipoti o le Saililiga Lautele i Sauaga i Totonu o Aiga 2018 e fa'avaeina ni Komiti o Saogalemu o Aiga i totonu o Afioaga. O lo'o otooto mai ai foi le maea lea ona faatino o le Vaega 1 & 2 o le Poloketi ma le vaega 3 & 4 o loo totoe e lei fa'amae'aina.

Taunuuga 3: la siitia le tulaga o le ogatasi o tulafono, faiga fa'avae, ma faatinoga a le atunuu ma tulaga manaomia faavaomalo.

Fa'ailo o Fa'atinoga o Galuega 3.1: Iloiloina o Tulafono

Tu'uina atu Pepa o Faamatalaga i le Komiti Faapalemene: Tulafono Taufaaofi o Fanua ma Suafa, Tulafono Taufaaofi o le Teuteuga o le Fa'avae, Tulafono Taufaaofi o Fa'amasinoga o Soligatulafono

Na tuuina atu se Pepa o Faamatalaga ma faapea foi ona auai atu le Komesina o Sulufaiga ma le afaigaluega i luma o le Komiti Filifilia a le Palemene e folasia manatu o le Ofisa o Aia Tatau a Tagata Soifua mo tulafono tautaaofi ia e 3.

Fa'ailo o Fa'atinoga o Galuega 3.2: Galulue faatasi ai ma paaga faaitulagi faapea faavaomalo.

Fesootaiga ma Paaga galulue

O lo'o fa'aauauina pea e le Ofisa ona atia'e pa'aga fou ma le galulue fa'atasi ma ana pa'aga fa'aitulagi faapea le fa'avaomalo i le taimi nei e fesoasoani i le fa'amausali ai o galuega faataatitia.

- *SPC-RRRT, Spotlight Initiative- UNDP, Sisters for Change:* Talu mai Lipoti o le Sailiiliga Lautele o Sauaga i Totonu o Aiga, e tele ni finagalo maua e le Ofisa mai pa'aga e fia iloa pe fa'afefea ona latou lagolagoina le Lipoti. O le tele o fesoasoani na matou maua i lenei tausaga e mo le fa'atinoina o le Polokalame Faalauiloa mo le 2 Tausaga e fa'alauiloa ai le Lipoti o le Sailiiliga Lautele.
- *Asia Pacific Forum (APF):*
 - Na maua se fesoasoani i le faatinoina lea o se a'oa'oga e faatuina ai se alafua e Mata'itu ma lilo ai galuega a le Ofisa ia amanaiaina Itupā uma.
 - Sa galulue faatasi le Komesina o Sulufaiga ma le APF e avea lea ma se vaega o le APF latou te faatinoina faatalatalanoaga ma le Ofisa o Aia Tatau a Tagata Soifua a Timor Leste e faasoa atu ai le poto masani e fa'atatau i Pulega Lelei, faigaluega i se Ofisa laititi i totonu o se atunuu laititi, ma le faatinoina o Sailiiliga Lautele i Sauaga i totonu o aiga.
- *SPC-RRRT* – sa lagolagoina le afaigaluega e toa 6 e auai i se aoaoga ua tūa o le NHRI Study Tour & Exchange. O le aoaoga ma le fefa'asoa'i o le tomai i lea polokalame o se tasi lea o gaioiga i lalo o le Pacific Commonwealth Equality Project. O lenei aoaoga na asiasi atu ai Ofisa o Aia Tatau o Tagata Soifua a le UK ma NZ. O le aua o le aoaoga o le fa'afaigofieina o le fa'afesui'iga o fa'amatalaga ma faiga lelei i le va o tagata faigaluega o Ofisa o Aia Tatau a tagata Soifua a le Pasefika ma a latou paaga ma atia'e ni feso'ota'iga tumau mo le galulue fa'atasi ma fa'amatalaga fa'asoa.

Fa'ailo o Fa'atinoga o Galuega 3.3: Lipoti atu i Fa'alapotopotoga Fa'ava-o-malo

Faamatalaga tuuina atu i Komiti ese'ese a le Malo Aufaatasi

- Na saunia ma tuuina atu e le Komesina o Sulufaiga se ata puupuu mo le fonotaga lona 41 o le Komiti o Aia Tatau a Tagata e faatatau i aia tatau a Tina ma Tamaitai.
- Na galulue faatasi le Komesina o Sulufaiga ma sui mai le Pasefika o le faalapotopotoga a le APF ma sa tuuina atu se Faamatalaga soofaatasi i le Komiti o Aia Tatau o Tagata Soifua a Malo Aufaatasi e faatatau i Independent Expert on Sexual Orientation and Gender Identity.

Fa'ailo o Fa'atinoga o Galuega 3.4: Fa'amaopoopoina o aia tatau a tagata a le atunu'u

Fa'amaopoopoina o galuega mo le unai'a o aia tatau i totonu o Samoa

Na galulue fa'atasi le Ofisa ma Faalapotopotoga eseese e fa'amaopoopo mataupu tau i le aia tatau a tagata soifua i totonu o a'oga, iunivesite, Matagaluega a le Malo fa'apea foi ma nu'u ma afioaga.

- LEOLEO & FALEPUIPUI: Sa galulue vavalalata le Ofisa ma Leoleo ma Falepuipui e faatino ni aoaoga faalauiloa mo le aufaigaluega fou. O se faiga pa'aga faifai pea ma ua va'aia foi e le Ofisa o le a tuuina atu i isi ofisa e faamalositia le tulafono e pei o falepuipui.
- Matagaluega o Tina ma Tamaitai ma Agafesootai: E taumafai pea le ofisa e lagolago ma fesoasoani i le Matagaluega i mataupu e a'afia ai tagata lautele.
- Samoa Family Health Association: Fa'aauauina le fesoasoani a le SFHA mo le tele o a matou galuega i lenei tausaga. Na latou fesoasoani i le ofisa ma ana polokalame faalauiloa i sauaga i totonu o aiga fa'apea foi ma aoaoga mo aufaigaluega autalavou a le Malo i mataupu tau soifua maloloina.
- Matagaluega o le Va i Fafo ma Fefaatauaiga (MFAT): O se taimi muamua lea i le tala fa'asolopito o Samoa, ina ua faia le fonotaga lona 84 'Extraordinary Outreach Session' a Committee on the Rights of the Child ia Mati 2020. Na galulue vaavaalua le MFAT ma le Ofisa o le Komesina o Sulufaiga e fai ma sui o le Malo o Samoa, ma sa faatautaia ai se polokalame e faatatau i le aia tatau o tamaititi ina ia maua le soifua maloloina.

Fa'ailo o Fa'atinoga o Galuega 3.5: Ia ogatasi falepuipui ma fale e taofia ai le au nofo sala e tusa ma alafua o aia tatau faaletagata soifua.

Iloiloina o tulga o falepuipui

Ua tolopoina le iloiloga i le faaiuga o le 2020 ona o le Koviti19.

2.3 Galuega Fa'atino 3: Vaega mo Suesuega Faapitoa (VSF)

O Sini Autu, ta'iala ma fa'ailo o galuega o lo'o fa'aalia i lenei vaega, e aumai lea i le Fuafuaga Alualumamao a le Ofisa o le Komesina o le Sulufaiga 2016-2020.

Ata 3: Auivi o le Fuafuaga Alualumamao a le Vaega o Suesuega Faapitoa.

Aotelega o Galuega Faatino

Vaega 3: Vaega o Suesuega Faapitoa

Sini Autu: Ia fa'aailoa amioga le taupulea i lala sooupu o lo'o fa'amalosia le tulafono ma iai malosiaga a le Malo ma fa'atautaia ni su'esu'ega fa'apitoa pe a fa'atagaina.

Vaega Tāua Ia Ausia	Sini	Polōketi Tāua	Ālāfua	Vaega o le FAMMS
O se faiga lelei e fa'atonutonu ai faitioga ma mata'ituina e fa'amalosia ai le fa'ateleina o le tausisia o tulaga fa'ata'ita'i o leoleo	O se ofisa e fa'amautinoaina le lelei ma tuto'atasi o fa'aiuga e faasaga i leoleo ma isi malosi'aga e faamalosia le tulafono ma isi mataupu e ono fa'amatalaina e le tulafono po'o tulafono fa'atonutonu.	Suesuega tutoatasi a leoleo O isi su'esu'ega malosi fa'asalaga	Tuto'atasi, talitonuina ma aoga fa'atinoina o galuega a le Vaega Su'esu'e Faapitoa	SDG 15 L&JS Sini Autū 3
Faatuina se Vaega o Suesuega Faapitoa (Vaega O Suesuega Faapitoa)	Ia fa'alauiloa atu i le mamalu lautele a lenei Vaega. O le Vaega O Suesuega Faapitoa o lo'o iai le agava'a talafeagai e momoli ai lana Tautua.	Vaega o Suesuega Faapitoa	Fa'alauteleina le silafia o le lautele o le vaega o le Vaega O Suesuega Faapitoa i fa'amaumauga a le SBS i tausaga ta'itasi Faigofie feso'ota'iga ma tagata lautele i luga o galuega a le Vaega Su'esu'e Faapitoa Ia lava tapena ma iai punaoa mo le aufaigaluega e fa'atinoina lelei ai ana galuega	

Malosiaga e faatautaia ai su'esu'ega pea talosagaina	O se avanoa matala ma manino le sootaga ma Leoleo	Fautuaina mataupu fa'atino ma le Polofesa o Tulaga Fa'ata'ita'i a Leoleo (PSU)	Siitia le tulaga o le faatuataia o Mataupu tauTomai Fa'apitoa	
--	---	--	---	--

Aufaigaluega

O lo'o fa'aauau pea galuega a le VAEGA O SUESUEGA FAAPITOA e ana aufaigaluega e toalua (2). I le mae'a ai o fetuunaiga ma talosaga tuuina atu mo se alagātupe faaopopo aua avanoa faigaluega, lea o le a faaopopo ai se Ofisa Sinia Suesue i le Vaega o Suesuega Faapitoa i le tausaga faale-tupe o lo'o lumana'i nei.

Galuega

Sini Autu 1: Ia tuto'atasi, talitonuina ma aoga galuega faatino a le Vaega Su'esu'e Faapitoa

Fa'ailo o Fa'atinoga o Galuega 1.1: Fa'atonutonu ma mataitu lelei galuega ina ia fa'aleleia ai le faatinoina o galuega a alii/tamaitai leoleo o faasea e tuuina atu iai

E tusa ai ma le vaega 68 (5) o le tulafono o Galuega Tau Leoleo 2009, o le Vaega o Suesuega Faapitoa na te iloiloina le Vaega o Tulaga Faaataatitita o Tomai Faapitoa (PSU) a le Matagaluega a Leoleo i taimi faatulagaina. E faalua i le tausaga ona faatino lea iloiloga e le Vaega o Suesuega Faaitoa ma tu'uina atu lana ripoti i le Komesina o Leoleo i tulaga nei:

- O fa'asea na tu'uina atu ma faamaumau e le PSU pe a fa'atusatusa i lisi o faasea na tu'uina atu i le Vaega o Suesuega Faapitoa;
- Faagaioiga o mataupu a le PSU e tusa ai ma alafua ua faataatia i le taiala o tulaga masani o faagaioiga o galuega a le PSU (Standard Operating Procedures);
- Tulaga lelei o le faatinoga o su'esu'ega (e pei o le taimi faatulagaina o su'esu'ega, mataupu, atugaluga ma isi).

Na fa'atautaia e le Vaega o Suesuega Faapitoa lana ulua'i iloiloga fa'aletausaga o le PSU mo le tausaga fa'aletupe ia Setema 2019. O se iloiloga lea i faasea uma na taulimaina e le Ofisa o Leoleo mai ia Ianuari e o'o ia Iuni 2019. Na fa'amaonia i lea suesuega e 38 le aofaiga o faasea sa faauluina i le PSU e faasaga i leoleo o le Matagaluega o Leoleo. I se isi faitauga, ua faaititia faasea sa taulimaina e le PSU i le 52.5% pe a faatusatusa atu i le 6 masina talu ai (Iulai ia Tesema 2018) lea sa faamauina ai faasea e 80.

O se fiafiaga tele le va'aia lea o le fa'aititia o faasea e fa'asaga i leoleo i le vaitaimi o le iloiloga. Peita'i, e iai lava mataupu o loo alia'e pea e pei o le lē tutusa o le fa'atautaia o fa'asea. O le tele o faasea e faasaga i leoleo o le latou lē mafai lea ona faia ma le tatau poo le vave uia lea o ala mo le suesueina o so'o se soligatulafono ua ripotia. O nei ituaiga faasea e amata mai lava i le le fautuaina/logoina o tagata i

taualumaga o a latou faasea, ma e oo lava i le le amana'iaina o soligatulafono ua ripotia ma fa'atuai ai le faatinoga o suesuega. O le tulaga iloga lona lua i faasea, o le 'fa'aaogaina o le malosi' e leoleo i tulaga fa'atino ma upu lafo (upu faifai / taufa'amata'u).

E 15 fautuaga na tu'uina atu e le Vaega o Suesuega Faapitoa i le taimi o lenei iloilogia i se taumafaiga e fa'aleleia le faafitauli o loo aliali mai o le telegese lea o le faatinoga o galuega aemaise pe a tali atu i tagata o le mamalu lautele. O loo manino lava tulafono fa'atonutonu a le Matagaluega o Leoleo mo lenei mataupu. E i ai foi aoaoga o loo faatinoina i totonu o le ofisa ma ona paaga eseese mo tagata faigaluega i lea mataupu. O nisi o fautuaga na tuuina atu, o le faatinoina lea o ni aoaoga faifai pea mo leoleo i mataupu e pei o le fa'aaogaina o le malosi faaleoleo aemaise ai le faamanatu mo leoleo fai suesuega ina ia latou faatauaina fa'asea e ala lea i le logoina pea o tagata i taualumaga o suesuega i mataupu na latou ripotia. O se pitolaau taua tele le galuega a leoleo, i le faamalositia lea o le tulafono ma e maua luga foi le faamoemoega a le mamalu o le atunuu ina ia tonu galuega a leoleo o loo faatino.

I se taumafaiga e fa'aleleia atili ai le faatautaia o faasea a le Ofisa o Leoleo, ua fuafua e le Vaega o Suesuega Faapitoa e amataina le fa'atautaia o a'oa'oga mo Leoleo ma isi malosiaga fa'atonutonu fa'apea foi ma le atinaeina o le Komiti Faufautua a le Ofisa mo mataupu o lo'o i ai se mafua'aga e faavae ai se talitonuga o lo'o iai se faiga faatautala i le taualumaga a Leoleo poo se tulaga ua le talafeagai ua fa'atuai ai su'esu'ega po o le le suesueina o mataupu i auala talafeagai.

Ona o le fa'ama'i o le misela, soso'o ai ma vavao o le Koviti19, ma le suia o le nofoaga o le ofisa ia luni, na le mafai ai e le Vaega Suesuega Faapitoa ona fa'amae'aina lana iloilogia lona lua fa'ale-tausaga mo le tausaga fa'aletupe lenei. O lea sa toe tolopo ai lea iloilogia ia Oketopa 2020. I le lisi o faasea o loo tu'uina atu pea i le Vaega Suesuega Faapitoa i kuata taitasi o le tausaga, o loo faamauiaina ai, e 47 faasea sa taulimaina e le PSU mo le vaitaimi o Iulai e oo ia Tesema 2019.

Fa'aailo o Fa'atinoga o Galuega 1.2: Su'esu'ega tutoatasi e fua i faasea ogaoga na maua

E lima (5) su'esu'ega tutoatasi a le Vaega o Suesuega Faapitoa sa faatino e fua i faasea ogaoga i lenei tausaga faaletupe, SIU44 / 19, SIU19 / 19, SIU20 / 19 ma le SIU28 / 20. O aotelega o nei mataupu ua taua i lalo se'i vagana ai le SIU28/20 o lo'o faaauauina pea suesuega ona loo a'afia ai le to'atele o tagata faigaluega ole ofisa a le Malo na fesiligia. O lo'o iai le fa'amoemoe o lenei su'esu'ega o le a fa'amae'aina ia Novema 2020 pe a le fa'ai'uina ia Oketopa 2020.

SIU44/19: Soloaaga muamua a pagota mai le falepuipui fou

Amatalia: Oketopa 2019

Aotelega: Na faasee mai e le Kapeneta le mataupu a pagota e toalua sa sosola ese mai le Falepuipui i Taunamalala i le Komesina o Sulufaiga mo se suesuega.

Taualumaga o Suesuega: Na sosola pagota aua: (1) O lo'o iai pea aga masani o le fa'apalapala i galuega ma le le usita'i i Tanumalala (2) O loo iai se tulaga le lelei i le faatinoina o galuega mafua mai i le le mae'a ona fausiaina o le falepuipui i Tanumalala. (3) E le o lava ni a'oa'oga i faiga fa'avae ma taualumaga a le Matagaluega; ma (4) E le o lava tagata faigaluega ma mea faigaluega i Tanumalala.

Fautuaga : Na tu'uina atu e le VAEGA O SUESUEGA FAAPITOA ni fautuaga se 5 e aofia ai le (1) faaauauina o le fausiaina o le vaega pito i tua o le falepuipui atoa ai ma moli uila pupula mamao, moli faailo ma masini pu'e ata e fa'apipi'i faataamilo i le falepuipui (2) toe faaopoopo nisi tagata faigaluega (3) toe faaopoopo nisi tulafono faatonutonu (4) toe faaopoopo ni isi aoaoga toe faamanatu faifai pea i galuega fai; (5) ma le toe fausiaina o le 'pa sima' (High Risk Cell Block)

Tala Fa'aopopo: Sa taliaina uma e le Kapeneta fautuaga a le suesuega ma faatonuina ai le Matagaluega o Falepuipui ina ia faatinoina ia fautuaga.

SIU19/19 ma le SIU20/19

Amatalia: Novema 2019

Aotelega: O faasea uma e lua sa faauluina mai e tagata faigaluega. O loo faasea i le lē talafeagai o amio a le latou ta'ita'i (supervisor). Sa iai foi le anoanoa'i o tagi faatatau i le pi'opi'o ma le lē talafeagai o le faaaogaina o seleni a le Matagaluega.

Taualumaga o Suesuega: A o lei fa'amae'aina le su'esu'ega, na fa'amavae le ta'itai o loo faasaga iai le faasea. O le tele o tuuaiga e uiga i faiga pi'opi'o ma le faaoga sese o seleni a le Matagaluega sa faamaonia. Na faasee atu lea mataupu i le Ofisa Su'etusi ina ia latou tuliloaina lenei mataupu.

Update: Sa su'esu'eina e le Ofisa Su'etusi le ofisa a le Malo lenei ma ua maea ona tuuina atu le latou ripoti.

SIU69/19

Amatalia: Tesema 2019

Aotelega: O le sa faasea o se tagatanu'u Fiti. Na faafaigaluegaina o ia e se fale-faigaluega tumaoti i Samoa i luga o se pemitā o tagata asiasi. Sa fesoasoani iai le Ofisa o Femalagaiga ina ia maua sona avanoa e toe foi ai i lona atunuu ona ua maua i gasegase tuga. Ae peitai na oo atu i le aso 11 o Tesema 2019, sa logoina ia ua faalēaogāina lea pepa malaga ona o loo iai se poloaiga e faasaina ai le tuua e ia o le atunuu (DPO). Sa sulu le e ona le faasea i le Ofisa o le Loia Sili ma le Matagaluega o Leoleo mo se fesoasoani ma sa logoina ai ia o loo talia pea suesuega. O lea sa sulu mai ai loa i le ofisa mo se fesoasoani.

Taualumaga o Suesuega: Na faamaonia e le suesuega o le e ona le faasea sa matua tigaina lava ae o loo aumau pea o ia i Samoa e aunoa ma se pemitā, aiga po'o se galuega. O lea sa fautuaina ai e le ofisa le Ofisa o le Loia Sili ua moomia ona toe faafo'i le e ona le faasea i lona atunuu e saili se togafiti faafomai.

Tala Faaopoopo: Na tali mai le Loia Sili ma sa aveese faanatinati ai le DPO ma toe faafoi ai le e ona le faasea i lona atunuu ae lei aulia le Kerisimasi.

Fa'ailo o Fa'atinoga o Galuega 1.3: Faaauauina o lloiloga o isi vaega e faamalosiā amioga pulea

I le mae'a ai o le solaaga tele mai le falepuipui i Tanumalala ia Mati 2020, na toe tuu faatasi ai le Matagaluega a Falepuipui ma le Matagaluega o Leoleo. O lo'o fa'aauau pea ona mata'itu e le VAEGA O SUESUEGA FAAPITOA faasea e faasaga i leoleo o le Matagaluega a Falepuipui e ala i le Vaega o Tulaga Fa'apitoa a Leoleo o lo'o feagai nei ma le fa'atinoga suesuega o faasea e faasaga i Matagaluega uma e lua.

Fa'ailo o Fa'atinoga o Galuega 1.4: Faatino galuega i mataupu ua taulimaina e le ofisa i se taimi vave

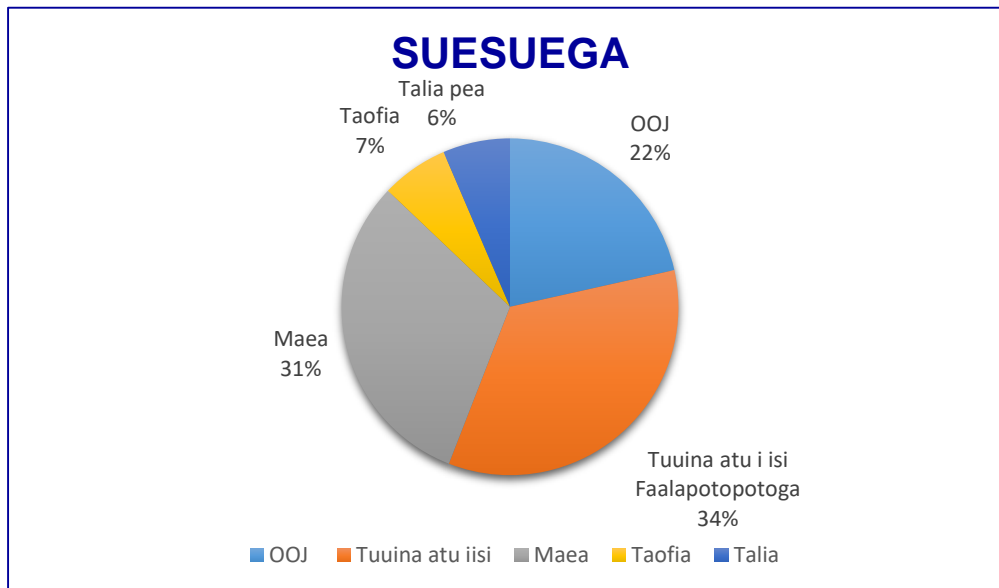
O faitioga uma e maua e le Vaega o Suesuega Faapitoa e ave iai le fa'amuumua ma e tu'uina atu iai le tulaga o 'faitioga le aloaia' a'o iloiloaina e le tagata su'esu'e o le Vaega o Suesuega Faapitoa le faasea. O lenei iloiloga e le ititi ifo le 14 aso faigaluega fa'amoemoe e faatinoina ai.

Afai e mae'a se iloiloga, e manino lava o le mataupu e le tusa ma le tulafono e faatagaina ai le Komesina o Sulufaiga ona suesue (i . E. Fa'ai'uga a le fa'amasinoga po'o se fa'asea fa'asaga i se kamupani tumaoti ma isi.) E tusa ai ma le Tulafono o le Komesina o Sulufaiga 2013, faufautua pe fa'asino i isi faalapotopotoga talafeagai e faatautaia.

A mae'a se iloiloga, ona manino ai lea, e le'i o'o atu lava le ua tagi i le ofisa a le malo o lo'o faasaga iai lana faitioga/faasea, pe o i ai se fofo talafeagai mo ia, ona faasee atu lea o le mataupu i lea ofisa e ala lea i faiga masani a le Vaega Suesue Faapitoa i mataupu e tuuina atu.

E fa'afeso'ota'i fo'i e le tagata su'esu'e a le Vaega o Suesuega le ofisa ua faasaga iai le faitioga, mo nisi fa'amatalaga pe fa'amanoina o le mataupu na laga e le ua tagi. Afai e mafai ona foia vave le mataupu (eg. Na maua le avanoa o le ua tagi e feiloa'i ai ma le Komesina o Leoleo mo lana mataupu) i le taimi lenei, ona ave ai lea o se mataupu ua Vave maua le Fofo/Tali. Afai e leai se tali fa'amalieina e tu'uina mai e le ofisa faasaga iai le fa'asea, ona alagataua loa lea ona faatinoina o se su'esu'ega aloa'ia.

Ile tausaga fa'aletupe nei, e 93 faasea na maua e le Vaega o Suesuega Faapitoa, ma e 5 i le 22 fa'asea i le masina. E sili atu i le faaluaina le aofa'i o faasea na maua i le tausaga fa'aletupe ua te'a (ie 53.7% fa'aopoopoga). E mafai ona faapea ua oo i lea tulaga ona ua aotauina ma siitia le malamalama o tagata i matafaioi a le ofisa ma taumafaiga na faia e le ofisa mo le tulaga siitia o auunaga e fa'atinoina ai fa'alauiloa o auala ile tagofiaina o faitioga fa'atautaia e Matagaluega ma faalapotopotoga tumaoti a le Malo.



Mai le 93 faitioga na mauaina, 87% o mataupu a le Vaega o Suesuega Faapitoa, ua mae'a ona fo'ia, peita'i na faasee atu i matagaluega poo faalapopototoga talafeagai, fa'amalolo mo le leai o se feso'ota'iga (o tagata fa'asea e le i toe fo'i mai mo se feiloaiga lona lua ina ua mae'a le 6 masina ma Ofisa Su'esu'e e tusa lava po'o le a. tulitatao), tapunia mulimuli ane su'esu'ega / vave faiga o fa'agaioiga ma / pe e i fafo atu o le pulega a le Komesina o Sulufaiga. I le aotelega, e mana'omia e le Tagata Ofisa o le Vaega o Suesuega Faapitoa le 3 i le 200 itula e galue ai i se faila ma e fa'alagolago i le matuiā ma le faigata o le fa'asea.

Ole tele o faitioga na maua e le Vaega o Suesuega Faapitoa ile tausaga fa'aletupe nei e fa'atatau ile SPCS, e pei ona tuuina mai e pagota e ala ile matou pusa o faasea ale ofisa Komesina o Sulufaiga. Ia Tesema 2019, sa galulue faatasi le VAEGA O SUESUEGA FAAPITOA ma le SPCS e tuuina atu lenei pusa o faasea ale ofisa o Komesina o Sulufaiga i le falepuipui mo tusi faasea. O nei faitioga e aoina i le ta'i lua vaiaso. I le maitau atu iai, o le tele o pagota o lo'o talosaga mo le palola ma o lo'o faasea e uiga i tuutuuga o le falepuipui fou i Tanumalala. Ua tuuina atu e le Vaega o Suesuega Faapitoa le tele o nei faitioga i pulega talafeagai e pei o le Matagaluega o Faamasinoga ma Mataupu tau Faamasinoga(Komiti o le Palola/ Fesoasoani mai Fafo), le Komesina o Leoleo, MOH, ma le NHRI. Na saunia foi e le vaega ni fa'amatalaga i fesili, fa'apea foi ma fonotaga ma i latou na talosagaina matou te talanoa. O ni numera o pagota e leai ni aiga, ua latou talosagaina le matou ofisa mo fesoasoani tautupe ma mea taua e pei o fasimoli, lavalava ma faamalu. O lo'o galue le VAEGA O SUESUEGA FAAPITOA e fa'afeso'ota'i nei mana'oga i pisinisi tuma'oti latou te ono mafai ona fesoasoani i pagota ma o latou aiga, aua o mea ia e mafai ai ona fa'atagaina mo aia tatau a tagata.

O le lona lua o faasea e uiga i le amio pulea o sui o le Matagaluega o Leoleo. O lo'o faitio sui o tagata lautele ile le talafeagai o faiga ma le le fetui ile tuai fa'atulagaina o latou mataupu. Ole tele o nei faitioga e fa'amalieina e ala ile VAEGA O SUESUEGA FAAPITOA's ile fa'ase'e atu, (referral system) ma le vave faia o fa'aiuga. O se vaega lelei o faitioga fa'asaga i le Matagaluega o Leoleo e mai i leoleo sa i ai muamua ma leoleo o lo'o iai nei e fa'atatau i le fa'ate'a le talafeagai ma le le sa'o o fa'aiuga fai faalepulega. Ia Fepuari 2020, na fa'atautaia ai e le VAEGA O SUESUEGA FAAPITOA lana ulua'i a'oa'oga fa'atautaia fa'atasi ma le SPCS, fa'alauiloa ai mataupu autu o le tagofiaina o faitioga i sui eseese o le malosiaga fa'atonutonu (ie. O lo'o fuafua le VAEGA O SUESUEGA FAAPITOA e fa'atautaia ni a'oa'oga e faatatau i le tagofia ma le tauaveina o faitioga i taimi uma i malosiaga fa'a-a'oa'oga i se taumafaiga e fa'amautu ni amio lelei e fa'atautaia ai faitioga fa'apea foi ma filifiliga lelei.

Vaega 2: Faatalatalanoaga ma le atunuu i galuega a le Vaega o Suesuega Faapitoa

Fa'aailo o Fa'atinoga o Galuega 2.1: Fa'aleleia le tomai ma le malamalama i matafaioi a le Vaega o Suesuega Faapitoa

O lo'o fa'aauau pea ona galulue faatasi le Vaega o Suesuega Faapitoa ma le Vaega o Pulega Lelei i le faatinoina o le Galuega a le Komesina o Sulufaiga. O avanoa ua taua o Ofisa o Feso'ota'iga a le Komesina o Sulufaiga lea na filifilia e Matagaluega taitasi na aoga tele i le fesoasoani lea i le Ofisa e ala i le tu'uina atu o fa'amatalaga e uiga i faasea na maua. O lenei faiga e mautinoa ai e vave ona foia e aunoa ma le

mana'omia o se su'esu'ega. Fa'apea foi i lenei Faatinoga, na fa'apipi'iina pepa fa'asalalau i totonu o Matagaluega uma na matou asia, ma fa'alauiloa ai le galuega su'esu'e a le ofisa i tagata lautele.

Sa iai foi fuafuaga mo le vaega suesue e auai i le taamilosaga lona lua o le UNDP na lagolagoina le Poloketi o le REACH i nuu i tua o Samoa i lalo o le Vaega o le Tulafono ma le Faamasinoga. O se taumafaiga lea a le vaega e ave auaunaga a le Malo i tagata lautele. I le taimi o le ta'amilosaga muamua, na auai le Vaega o Suesuega Faapitoa ma le vaega o Pulega lelei i le poloketi o le REACH ma fa'atautaia ai folasaga i galuega a ofisa i le tele o nu'u i Upolu ma Savaii i totonu o le 2 vaiaso i le masina o Mati 2019. Peitai ane talu ai le faama'i ole Misela ma le lokaina ile fa'ama'i ole Koviti 19, ua toe tolopo ai le poloketi lona lua.

Vaega 3: Lava tapena le Vaega o Suesuega Faapitoa ma saunia le aufaigaluega e faatino matafaioi uma

Fa'ailo o Fa'atinoga o Galuega 3.1: Ia lava le aufaigaluega e fa'atinoina galuega a le Vaega o Suesuega Faapitoa

O le a iai se sui fa'aopoopo i le tausaga fa'aletupe o lo'o lumana'i. A o fa'aauau pea le galuega i lalo o le Vaega o Suesuega Faapitoa, e mana'omia pea ni avanoa fa'aopopo.

Fa'ailo o Fa'atinoga o Galuega 3.2: O lo'o fa'aauau pea aoaoga mo le aufaigaluega a le Vaega o Suesuega Faapitoa

Ua faamanuiaina le Ofisa i avanoa a'oa'oga e ala i lana faiga pa'aga ma Malo o le Taupulega talu mai lona faavaeina. I le tausaga fa'aletupe lenei, e fa'afetaia e le ofisa su'esu'e o le ofisa le Komesina o Sulufa'iga mo aseta fou a le ofisa (ie. Laupapa pa'epa'e x2, faila x2, pu'eleo x3, shredder, ma le poloketi fa'atulagaina) mai le tupe o totoe mo galuega mulimuli o le faiga paaga.

O aoaoga nei ma fonotaga na auai ai le Vaega o Suesuega Faapitoa, i lenei tausaga fa'aletupe:

- 1) 31 Iulai - 1 Aukuso 2019: Na auai le SIU i se fonotaga na fa'atautaia e le Komesina o Sulufaiga a Niu Sila ma le Faalapotopotoga Faavaomalo o Komesina o Sulufaiga i Fiti. O le auga o le a'oa'oga o le fausiaina lea o ni agavaa mo su'esu'ega a le Pasefika. O metotia fou mo su'esu'ega, o mea taua, auala ma fa'ata'ita'iga na maua ma fa'atinoina e avea ma pine faamau o lenei aoaoga.
- 2) Oketopa 2019: Koneferenisi mo le Public Sector Anti-Corruption (APSACC) a Ausetali: Fa'atonu o le Vaega o Suesuega Faapitoa ma le GG na auai i lenei fonotaga ma le sui mai le Ofisa o le Su'etusi e tasi (1). O lenei aoaoga e mo auala silisili ona maumaututu faapea ma le su'esu'eina o amioga pi'opi'o fa'apea foi ma fa'ailoaina ni tulaga taufaasese (2) fa'asoa poto masani ma le (3) atia'e fetaula'iga feso'ota'iga. Na afua mai i lenei fonotaga le Pusa aua le tuuina mai o Faasea mo le Ofisa o le Komesina o Sulufaiga lea sa faatino ia Tesema 2019.
- 3) 10 – 13 Mati 2020: VAEGA O SUESUEGA FAAPITOA: Na auai le Vaega o Suesuega Faaitoa ise aoaoga ua t'aua o le Fraud Investigation Course poo le aoaoga mo le suesueina o mataupu taufaasese ma le taufaavalea. E 4 aso o lenei aoaoga ma na vala'aulia e le ofisa sui mai pa'aga so'otaga pei o Leoleo, Falepuipui, ma le Ofisa Su'etusi mo lenei aoaoga;

- 4) 29 Me 2020: Na ausia e le Faatonu o le Vaega o Suesuega Faapitoa ma le faatonu ole Pulega Lelei tusi pasi Vaega IV i su'esu'ega a le malo na tu'uina atu e le ICETS, (o se tagata a'oa'o aloa'ia i Ausetalia) i le vaitaimiti o le 12 masina. E lua (2) sui o le Ofisa mai le Vaega o Su'esu'ega ma le GG, ua resitalaina e faia lenei vasega ia Setema 2020.

Ua fa'amautuina le to'a 4 o sui mai le Ofisa latou te tauaveina le Tipiloma o Moliaga mai le lunivesite o le Pasefika I Saute i le tausaga faaletupe o loma nei. O se taumafaiga lea e atia'e le agava'a i le fa'amoemoe o le fa'atūina o se Komisi o le Komesina o Sulufaiga.

2.4 Galeuga Fa'atino 4: Vaega o Auaunaga Lautele

O le sini autu, ta'iala ma fa'aילוilo o galuega o lo'o atagia i lenei Vaega e tōina mai lea i Fuafuaga Alualu Mamao a le Ofisa o le Komesina o Sulufaiga 2016-2020.

Ata 4: Taiala Autu o le Vaega o Auaunaga Lautele

Aotelega o Galuega Faatino

Vaega 1: Auaunaga Lautele				
Fa'anaunaga: Ia tu'uina atu ta'ita'iga lelei, pulega lelei o faiga tau galuega ma fa'agāsologa o galuega, lelei le lagolago ma feso'ota'iga ina ia taunu'u manuia le fa'atinoga o polokalame.				
Sao/Vaega Mana'omia	'Autū	Taunu'uga	Fua o Fa'atinoga	Vaega o le FAMMS
Se 'aufaigaluega agava'a e 'auai 'āto'atoa i le fa'atinoga o galuega, ma se Faiga e 'ātoatoa le lelei o le Fa'atautaiga o le 'Aufaigaluega		Se ofisa e iai le agava'a mana'omia e fa'ataunu'u ai ona nafa fa'atulafonoina Se fa'atulagaga o le 'aufaigaluega e mafai ai ona fa'atino ona nafa fa'atulafonoina ma ana matāfaioi Se 'aufaigaluega fa'atautaia lelei, e 'ausia Fa'aילו 'Autū o a latou Fa'atinoga ma taumafai e fa'aleleia ātili	Fa'aleleia pūlega, mae'ae'a ma aogā lelei le lagolago i le fa'atinoga o 'au'aunaga a le Ofisa Talafeagai agava'a ma le ātina'ega o tomai o le 'aufaigaluega Fa'aleleia Fa'atinoga o galuega a le Ofisa	L&JS Goal 5
Se Faiga e 'āto'atoa le lelei o le Pūlega o Tupe e tausisia tulaga fa'ata'atitia o tausiga o tusi ma le faiga o lipoti		Tala Faatatau o le Tupe	Lelei faiga ma fa'agāsologa o galuega Maua luga le tulaga o le pūlea o tupe ma le tausisia o faamatalaga ma fa'atonuga Lipoti a le Matāgaluega o Tupe	

		Lelei le fa'atonutonuina ma le lipotiina o tupe ma ia tausisi i Fa'atonuga a le Matagaluega o Tupe	
Māta'itūina ma Iloiloga o le fa'atinoga o polōketi ma tini fa'ata'atitia o fa'aaogāga o tupe iloiloga mo lipoti	Fetu'una'iga o Fuafuaga Ta'iala, Fuafuaga a Vaega ma Fuafuaga o Fa'atinoga a tagata ta'ito'atasi e tusa ma lipoti faifaiepa o le Māta'itūina ma Iloiloga	Fuafuaga Ta'iala e faigōfie ona mālamalama ai le 'aufaigaluega ma tagata i fafo atu o le Ofisa Faigōfie ona fa'atino le Ta'iala o le Māta'itūina ma Iloiloga o galuega	
Māta'itūina ma Iloiloga o le fa'atinoga o polōketi ma tini fa'ata'atitia o fa'aaogāga o tupe E mǎe'ae'a ma mǎopoopo fuafuaga ma fa'atinoga e lagolago ai le fa'atinoga o galuega	Fetu'una'iga o Fuafuaga Ta'iala, Fuafuaga a Vaega ma Fuafuaga o Fa'atinoga a tagata ta'ito'atasi e tusa ma lipoti faifaiepa o le Māta'itūina ma Iloiloga Se fa'alāpotopotoga e iai ma e talafeagai se Faiga o Fa'amaumauga ma Feso'ota'iga Fa'avaeina, fa'aaogāina ma le fa'aauauina o se faiga/polokalame aogā lelei o le tausiga ma teuina o fa'amaumauga	Fuafuaga Ta'iala e faigōfie ona mālamalama ai le 'aufaigaluega ma tagata i fafo atu o le Ofisa Faigōfie ona fa'atino le Ta'iala o le Māta'itūina ma Iloiloga o galuega Fa'aleleia le fa'agāoioiga o galuega, faigōfie ona maua talosaga ma fa'amatalaga Talafeagai le fa'amāopoopoga ma fuafuaga ina ia mafai ona fa'atino polokalame Fa'atinoga aupito lelei o le pūlega o fa'amaumauga e fa'amalieina ai mana'oga o le 'aufaigaluega	

O le matafaioi autū a le Vaega o Auaunaga Lautele (CSU) o le tu'uina atu lea o auaunaga lagolago i le Ofisa e tusa ai ma auaunaga fa'ata'atitia i vaega o le mata'itu o tagata faigaluega ma atina'e, fa'agaioiga o tupe (paketiina, suiina o totogi ma fa'agaioi totogi), aseta fa'apea foi ma le atinae ma le malu puipuiia o faamaumauga.

Na ausia e le Vaega mo Auaunaga Lautele galuega faatino nei i le Tausaga Faaletupe 2019/ 2020;

Vaega 1: Ia tu'uina atu ta'ita'iga lelei, pulega lelei o faiga tau galuega ma fa'agāsologa o galuega, lelei le lagolago ma feso'ota'iga ina ia taunu'u manuia le fa'atinoga o polokalame

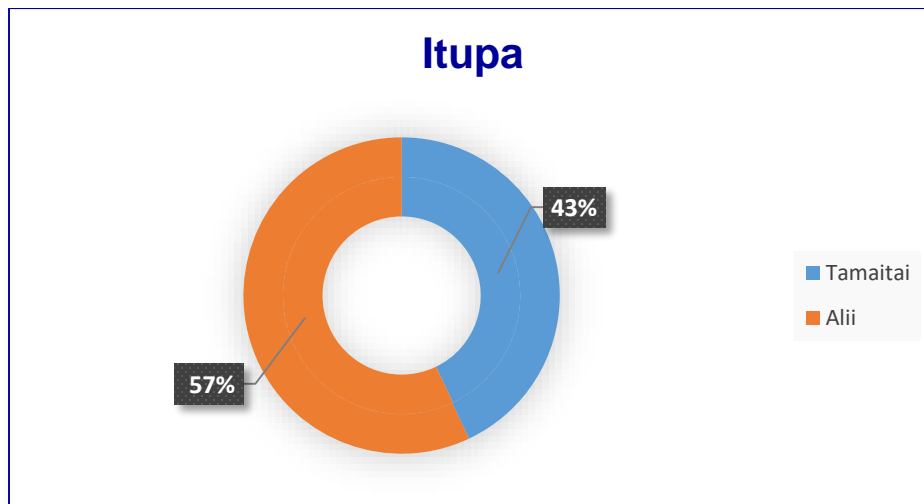
Fa'a'ilo o Fa'atinoga o Galuega: *Fa'aleleia pūlega, mātē'ae'a ma aogā lelei le lagolago i le fa'atinoga o 'au'aunaga a le Ofisa. Ia talafeagai agava'a ma le ātina'ega o tomai o le 'aufaigaluega ma fa'aleleia Fa'atinoga o galuega a le Ofisa*

Mata'ituina o le Aufaigaluega

Sa faatumauiina pea le aofa'i o le aufaigaluega a le Ofisa i le to'asefulu ma le lua o tagata faigaluega tumau mo le tausaga faaletupe 2019 / 2020. Na faamanuiaina le Ofisa i se fesoasoani tau tupe mai le Spotlight Initiative o se vaega o Mālo Aufaatasi, e fa'atupe ai se avanoa faigaluega Ofisa Sinia mo le Vaega o Aiā Tatau mo Tagata Soifua i se tulaga konekarate mo le 1 tausaga. O le Vaega o au'aunaga lautele sa gafa ma le faafaeina o le filifiliina o se tagata agavaa mo le tofiga fa'atulagaina e aofia ai le tulaga iloilogā, fa'asalalauga, fa'atalatalanoaga ma le fa'amautūina o le tofiga faatasi ai ma isi au'aunaga lagolago. E pei foi o le tausaga fa'aletupe ua te'a, e le'i iai ni fa'amaumauga o tupe maua a le aufaigaluega.

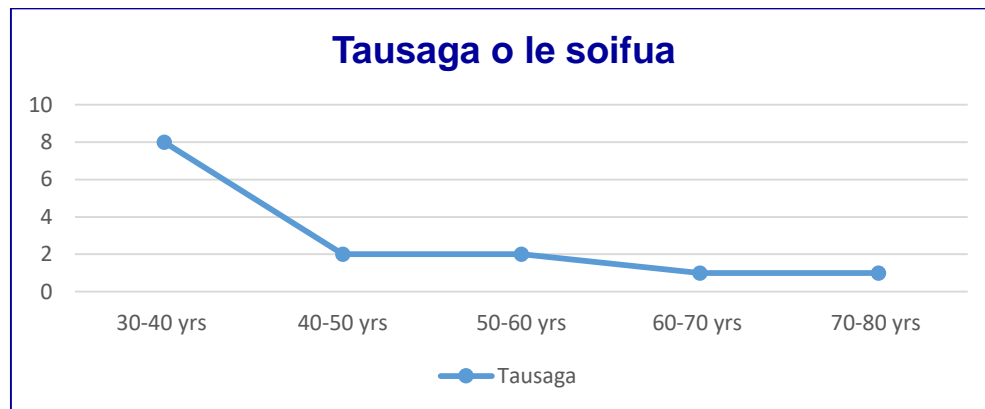
I le tulaga o aoaoga mo le aufaigaluega, sa auai atu ai le aufaigaluega i ni a'oa'oga se sefulu ma le valu sa fa'atupeina e pa'aga-fa'avaomālo, o le Vaega o Tulafono ma Fa'amasinoga, Komisi o Galuega a le Mālo ma isi vala'aulia mai Matagaluega ma Fa'alapotopotoga. E le gata i lea, ae sa avea foi aufaigaluega ma sui o le Ofisa i fonotaga faavaomālo e 19 ma avanoa mo aoaoga.

Aotelega o Itupā



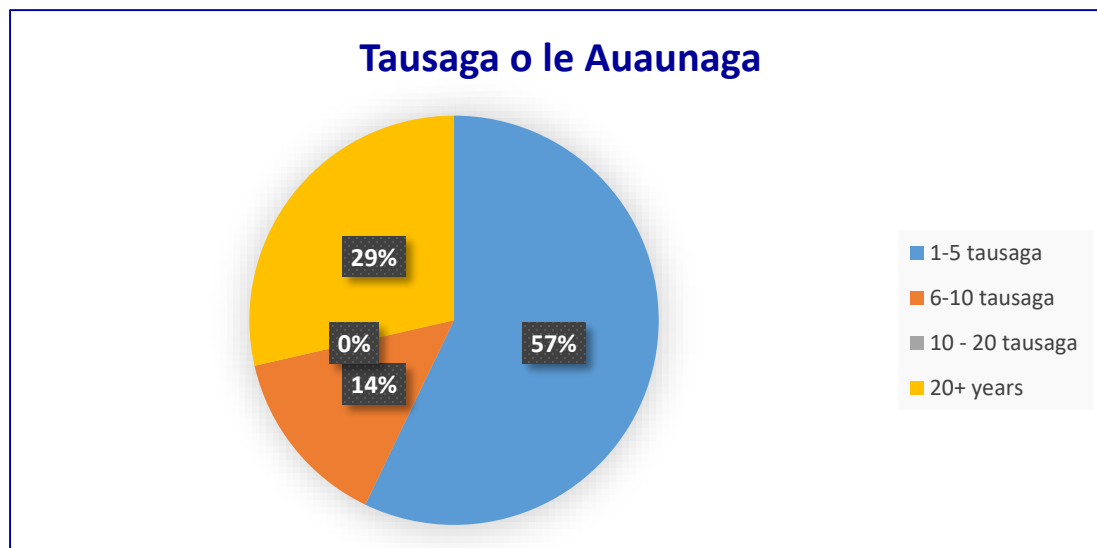
O le aofaiga o le aufaigaluega mo le tausaga faaletupe 2019 2020, e 14. E to'a ono tama'ita'i ma le to'a valu ali'i o lo'o fa'a faigaluegaina nei e le Ofisa. E tusa lea ma le 43% le itupa o tamaitai ma le 57% itupa o alii. O le maua luga faatusatusa o fuainumera o ali'i i tamaitai o lo'o atagia mai foi i faamaumauga o galuega a le Ofisa mo le tausaga talu ai. Peita'i, o le fuainumera faapasene o le Pulega, e faafeagai lea fuainumera, tusa le itupa o tamaita'i i le 57% o le pulega ma le 43% o ali'i.

Aotelega o Tausaga o le Soifua o le Aufaigaluega.



Sa faamauina foi e le vaega mo auaunaga lautele tausaga o le soifua mo le aufaigaluega, ma e toa valu (8) le aufaigaluega i le va o le 30-40 tausaga, 2 tagata faigaluega i le va o 40-50 tausaga, 2 tagata faigaluega i le va o 50-60 tausaga, 1 tagata faigaluega i le va o le 60-70 tausaga ma le tasi tagata faigaluega i le va o le 70 -80 tausaga. O le fa'atusatusaina o tausaga o le soifua, e atagia ai le telē o le tomai, le agavaa, le poto masani ma le malamalama fa'asoa i le aufaigaluega lenei e toa 14.

Aotelega o Tausaga o le Auaunaga



O le to'atele o le aufaigaluega (8/14) e amata mai i e laiti seia oo i tagata matutua o lo'o galulue i le Ofisa, e lē sili atu ile lima tausaga talu ona faafaigaluegaina e le Ofisa o le Komesina o Sulufaiga. Ua faamauina sa mua'i faafaigaluegaina e le Ofisa a le Loia Sili, o le Ofisa o le Toefuataiga o Tulafono, Matagaluega o Leoleo, le lunivesite Aoao o Samoa, lunivesite o le Pasefika ma le lunivesite o Otago, Niu Sila. E tusa ma le 29% o le aufaigaluega sa faamauina le galulue ai mo le Ofisa nei mo tausaga e luasefulu faapea nisi e sili atu i le 20 tausaga. O le fa'ailoga lea o le tamaoaiga o le va'a a le Komesina o Sulufaiga i le tomai ma le poto masani aemaise le aganu'u e faasoa atu i le aufaigaluega e fesoasoani ai i galuega faatino fua fuaina mo le isi tausaga o lo'o loma nei.

Vaega 2: Se Faiga e 'āto'atoa le lelei o le Pūlega o Tupe e tausisia tulaga fa'ata'atitia o tausiga o tusi ma le faiga o lipoti.

O le Vaega o Auaunaga Lautele na taimua i le faamaopoopoina o Līpoti ma faamaumauga mo le fetufaa'i o faamatalaga mo i latou na auai atu i aoaoga ma fonotaga e le gata i totonu o le lotoifale o Samoa ae faapea ma aoaoga faavao Mālo. E silia ma le 20 Pepa Kapeneta mo faiga Malaga sa tapenaina e le Vaega, avanoa faigaluega ma isi mataupu e feso'ota'i ma galuega. E le gata i lea, e 53 alauni sa mafai ona totogiina I le aufaigaluega mo femalagaiga i fafo o le atunu'u, na sili atu ma le 30+ livi aso mālolo na fa'atulagaina ma fa'atautaia e le Vaega, fa'atasi ai ma le fa'aleleia ma le fa'afouina o le tu'ufaatasiga o faamaumauga o aso Mālolo mo tagata faigaluega uma.

O lo'o mataituina e le Vaega o Auaunaga Lautele ta'avale e fa (4) mo le Ofisa ina ia mautinoa le tu'uina atu o le auaunaga i taimi uma, ma le fa'aleleia o le inisiua, mata'ituina o le fa'aaogaina o penisini ma le fa'asoasoina o ta'avale mo galuega a le Ofisa i aso uma. Na fesoasoani foi le Ofisa I taaloga o le Pasefika lea sa tali Mālo ai Samoa e ala i le faaogaina o taavale a le Ofisa, faapea le aufaigaluega.

VAEGA 3: TALA O LE TUPE

O le aofa'i o tupe sa fa'amaonia mo le Ofisa o le Komesina o Sulufaiga ma Aiā Tatau mo Tagata Soifua I le Tausaga Fa'aletupe 2019-2020 e tusa lea ma le \$ 1,206,828 tala. O se si'itaga e tusa ma le 5.1% pe a faatusatusa i le tausaga fa'aletupe ua tuana'i o le 2018-2019.

O faamatalaga auiliili o loo tuuina atu i lalo mo Vaega taitasi⁵ i le faaiuga o le tausaga fa'aletupe 2020.

FA'AMATALAGA O TUPE MAUA MO LE OFISA O LE KOMESINA O SULUFAIGA MO LE TAUSAGA FAALETUPE 2019 2020					
TUPE FA'AALU MO LE TAUSAGA FA'ALETUPE NA FAAIUIA 30 IUNI 2020:					
Galuega Fa'atino e le Ofisa	Fa'a matal aga	Tupe Faatatau	2020	(Sili)/Paū	
1.0 - Su'esu'ega ma Fa'ai'uga o Fa'aseā e Uiga i Pūlega a le Mālō	1	176,034	174,430	1,604	
2.0 - Aiā Tatau o Tagata	1	332,099	322,558	9,541	
3.0 - Vaega o Su'esu'ega Fa'apitoa	1	348,858	333,282	15,576	
Auaunaga Lautele	1	196,071	193,501	2,570	
Aofa'iga o Tupe Alu i Galuega Fa'atino e le Ofisa		1,053,062	1,023,771	29,291	
Galuega e 'avea ai ma Sui o le Mālō					
Totogi Fuapauina e 'avea ai ma Sui ma Tupe Fa'ameaalofa					
D32. Fa'alapotopotoga Ofisa Komesina o Sulufa'iga i le Lalolagi	1	2,500	2,358	142	
E11. Aiā Tatau a Fa'alāpotopotoga o le Atu 'Asia ma le Pasefika		4000	4000	0	
E16. Aso Fa'amanatu o Aia Tatau mo Tagata Soifua	1	15000	14,997	3	
E31. Fa'alapotopotoga Auaunaga a Ofisa Aiā Tatau a le Lalolagi		14000	14,000	0	
G23. Totogi o Lisi	1	97,096	97,095	1	
Q01. Lāfoga Totogi VAGST	1	41,670	33,149	8,521	
Aofa'iga o Tupe Alu i Galuega e 'avea ai ma Sui o le Mālō		174,266	165,599	8,667	

⁵ Tupe o totoe e \$37,832.46 ua maea teuina ma e toe faaogaina pea manaomia I le tausaga faaletupe 2021 aua le siitia atu o le Ofisa i le SNPF Plaza Savalalo:

POLŌKETI MO ATINA'E A LE MĀLŌ			Paleni Amata	Tupe Maua	Tupe Alu	Paleni Faai'u
Foa'i Fa'ameaalofa mai Fafo - Polōketi mo Atina'e a le Mālō						
0475-99 -Sa'ili'iliga Lautele i Sauaga i Totonu o 'Āiga (Isi)- UNDP / UNWomen /APF /SistersforChange /SPC)			93,997.44	236,231.78	293,221.89	37,007.33 Faaauau le poloketi
0500-99 - Polōketi mo A'oa'oga i mea tau le Itū'āiga (Isi)		<i>a</i>	0.59	30	-	30.59 Maea le poloketi
0568-20 - Spotlight Initiative - NHRI (UNDP)			-	36,127.00	9,228.44	26,898.56 Faaauau le poloketi
0546-24 Līpoti i Sa'ili'iliga Lautele (SRH/Lagolago le Fa'atinoga o Fautuaga) (UNFPA)			-	51,166.80	50,779.55	387.25 Faaauau le poloketi
0449-20 - Fesoasoani mo A'oa'oga mo 'Aiā Tatau ma Galuega Fesoasoani		<i>e</i>	2,950.54	-	-	2950.54 Maea le poloketi
AOFAI'GA O POLŌKETI MO ATINA'E A LE MĀLŌ			96,948.57	323,555.58	353,229.88	67,274.27
<i>Fa'amatalaga</i>						
1	O paleni totoa e le'i faaaogaina ile aofa'i e \$37,832.46 ua tu'uina i totonu o se teugatupe fa'apitoa e faaaogaina i le tausaga fa'aletupe fou 2021 mo le Ofisa Fou i le SNPF Savalalo :					
<i>Vaega 1: Su'esu'ega ma Fa'ai'uga o Fa'aseā e Uiga i Pūlega a le Mālō</i>			<i>1,487.82</i>			
<i>Vaega 2: Aiā Tatau o Tagata</i>			<i>9,541.35</i>			
<i>Vaega 3: Vaega o Su'esu'ega Fa'apitoa</i>			<i>15,568.01</i>			
<i>Auaunaga Lautele</i>			<i>2,569.10</i>			
<i>Sōsaiete Fa'a-Palemene o Mālō o le Taupulega</i>			<i>141.91</i>			
<i>Aso Fa'amanatu o Aia Tatau mo Tagata Soifua</i>			<i>2.58</i>			
<i>Totogi o Lisi</i>			<i>0.64</i>			
<i>Lāfoga Totogi VAGST</i>			<i>8,521.05</i>			
<i>Aofa'i</i>			<i>37,832.46</i>			
<i>a</i>	<i>E le'i iai ni tupe maua ma tupe fa'aalu i totonu o lenei tausaga fa'aletupe 2020</i>					
<i>e</i>	<i>E le'i iai ni tupe maua ma tupe fa'aalu i totonu o le lua tausaga fa'aletupe talu ai</i>					

VAEGA 4: AUSIA GALUEGA FAATAATITIA SA FUAFUAINA MO LE TAUSAGA FAALETUPE 2019 – 2020

4.1 Vaega mo Pulega Lelei

GALUEGA 1: GALUEGA MO FAAMASINOAGA (Su'esu'ega ma faaiuga o faasea e faasaga i Matagaluega a le Mālo)	
Sini Autu: Ia faatinoina le su'esu'ega ua maitauina le faatupulaia ina ia mulimulitai i le tulafono, o le le usitaia , faapea foi fautuaga ma faaiuga le talafeagai a o de , fa'aiuga ma fautuaga a matagaluega a le Mālo ma ofisa.	
Fua Faatatau o Galuega / Faailo	Ausia / Le ausia
Galuega fai faatasi ma aoga: 2 x polokalame fa'alauiloo i totonu o Afioaga, 1x polokalame faalauiloo na faatinoina mo a'oga ma le isi 2 polokalame faaleaoaoga na faatino mo Matagaluega a le Mālo auunaga <i>2 x polokalame faalauiloo i tua i afioaga ma alalafaga (CRC Forum & SPCS), 1x le polokalame fa'alauiloo mo aoga, 2 na faatinoina mo matagaluega. E le'i mafai ona faataunuuina le isi polokalame faalauiloo mo aoga ona o sa ma vavao o le faamai o le misela faapea foi le Koviti 19 o lo'o aafia ai Samoa. a</i>	Ausia
Soalaupuleina o Faasea/Faitioga: Ia ausia le 100% i le faitinoga ma soalaupuega o faasea/faitioga e faatoai mai le Ofisa o le Komisi ma ia faia ma le Amiotonu ma ia mafai ona faamalieina le o lo'o faasea mai i se tali atu a le Ofisa. <i>Ua maea ona soalaupule le tele o fa'asea na faaoo mai le Ofisa. O nisi mataupu o lo'o talia faamatalaga maumautu mai le Matagaluega o lo'o faasino iai nei mataupu.</i>	Ausia
Fa'atalanoaga a le Mālo: 5 x Fa'ata'ita'iga o Faamatalaga e tatau ona faatinoina i ni Matagaluega se 5 a le Mālo po'o / ni faalapopototoga tumaoti a le Mālo ae lei mavae le aso 30 Iuni 2020 <i>Ua faamaeaina faatalatalanoaga e 3 sa faatinoina i nisi o Matagaluegat ma na mafai ona iai se faigapaaga vava lalata a le Ofisa o le Komisi o</i> <i>Sulufaiga le Ombudsman Liaison Officers (OLO). I le taimi nei o lo'o taofia le tumau le famaaina o lenei galuega ona o sa ma vavao o le Koviti 19 ma e iai le fa'amoemoe e toe amata i se taimi talafeagai.</i>	Ausia
Lava Su'esu'ega: 1x Su'esu'ega o Lafo Fa'atinoina mae'a i lalo o faitioga ogaoga po'o faiga fa'afitauli o lo o atugalu ai tagata lautele <i>Leai ni su'eina o lafo mo lenei vaitaimi (i lalo o faitioga matuia na maua)</i>	Ausia
Faaagaina o telefoni / fesili: E tatau i Matagaluega /Ofisa Tumaoti uma ona fa'atuina se faiga poo se auala e soalaupule ai faasea poo faitioga mai tagata lautele ae lei mavae le Aso 30 Iuni 2020 <i>I le asiasiga a le Ofisa o le Komisi, ua maitauina ai i Matagaluega/Ofisa Tumaoti sa asia ua maea fa'atuina aua e soalaupule ai ni faasea/faitioga mai le atunuu lautele. Na ofoina mai foi le fesoasoani pe a mana'omia e ala i so'o se ofisa OLO.</i>	Ausia

4.2 Vaega mo Aiā Tatau a Tagata Soifua

GALUEGA 2: Aia Tatau a Tagata Soifua	
<p>Sini Autu: Ia fa'alauiloa ina ia silafia e tagata lautele aia tatau a tagata soifua ma taumafaiga e tete'e atu i ituaiga o fa'ailoga tagata po'o faiga pi'opi'o e ala i le tu'uina atu o fa'amatalaga ma a'oa'oga; e fesiligia ai, ma ripotia ai, le solia o aia tatau a tagata; ia mata'itu ma fa'alauiloa le usita'ia o tulafono fa'avaoMālo ma aia i totonu o aiga.</p>	
Fua Faatatau o Galuega/ Faailo	Ausia / Le ausia
<p>Lipoti faaletausaga e faatatau i aia tatau a tagata soifua 1 Lipoti i Aia Tatau a Tagata i le tulaga o le Poloketi Fa'ataitai Tuuina atu ni fautuaga e 20 i totonu o le Lipoti Aoa mo Sauaga i totonu o Aiga. Faatuina Komiti o Saogalemu o Aiga I nuu ma afioaga ia Setema 2020</p>	Ausia
<p>Aofa'i o tulafono taufaaofi ina ia iloiloia ai le tausisia o tulafono masani o le mataituina o le aufaigaluega 4 tulafono taufaaofi/ 4 iloiloia o tulafono taufaaofi</p>	Ausia
<p>Aofa'iga o A'oa'oga ma Polokalame Fa'alauiloa na tu'uina atu e fa'aleleia atili ai le malamalama i le Mataituina o le aufaigaluega ma le GG i totonu o nu'u o Samoa. 5 - 10 polokalame fa'alauiloa i a'oga, nu'u uma i nu'u i tua ma taulaga</p>	Ausia
<p>Tu'uina atu Lipoti e tusa ai ma maliega ma feagaiga fa'avaoMālo. Leai se lipoti mo le Mālo o Samoa i lenei tausaga</p>	Ausia
<p>Fa'ateleina pa'aga galulue fa'atasi ma fa'asoa fa'amatalaga ma itulagi ma fa'avaoMālo fa'alapotopotoga 4 x faiga fa'apa'aga i aia tatau a tagata / gaioiga / a'oa'oga</p>	Ausia
<p>Fa'aleleia le fa'amaopoopoina o aiā tatau a tagata lautele, totonu o le sosaiete ma pisinisi tuma'oti 3 x na fono le Komiti Faufautua o Aia Tatau, 4 x aoaoga o tulafono fa'aMālosia tulafono, 1 x faiga pa'aga ma sosaiete lautele / pisinisi tumaoti</p>	Ausia
<p>Siitia le tulaga o falepuipui e tusa ma aiaiga o aia tatau a tagata Tapena vaega mo le fa'alauiloa: 1000 x tusi fa'ailoga 1000 x tamaitusi</p>	Ausia
<p>Aofa'i o gaioiga fuafuaina mo fa'atinoga a le HR (pei ole 16 Days of Activism e fa'amuta ai le GBV, Aso Fa'avaoMālo mo Tama'ita'i, Aso Fa'avaoMālo a Tamaiti) e fa'ateleina ai le malamalama ile HR ma le GG ma le matafaioi a le Ofisa 1 x le nofoaga o lo'o taofia ai le asiasiga, 1 x le nofoaga o le lipoti o le taofiga & Recs na soso'o mai ma le 2015,2016 Lipoti o le Taofiga</p>	Ausia
<p>Fa'amanatuina o le aso fa'apitoa o le matatā o le mataitu o le aufaigaluega. Fa'alauteleina le silafia o matafaioi tau vaaiga o le aufaigaluega, ma le matafaioi a le Ofisa. 1 x se aso o le tausaga e fa'amanatuina ai le matatā o le mataitu o le aufaigaluega</p>	Ausia

4.3 Vaega mo Suesuega Faapitoa

VAEGA 3: VAEGA O SUESUEGA FAAPITOA	
Sini Autu: Ina ia suesue faasea agai alii/ tamaitai leoleo, alii/ tamaitai o loo mataituina falepuipui ma nisi tagata poo faalapopotoga e faaMālosia le tulafono ma faasalaga.	
Fua Faatatau o Galuega / Faailo	Ausia / Le Ausia
<p>Lelei le fefaasoaa ma le mamalu lautele i matafaioi a le Vaega o Suesuega Faapitoa.</p> <p><i>2 Polokalame faalauiloa mo le Vaega o Suesuega Faapitoa</i></p>	Ausia
<p>Ia lava punaoa ma lava tapena le aufaigaluega e faatino matafaioi o le Vaega o Suesuega Faapitoa</p> <p><i>Fa'asalalau se avanoa faigaluega e tasi (1)</i></p>	Ausia
<p>Ia lelei, atoatoa ma talitonuina le faatinoina o matafaioi a le Vaega o Suesuega Faapitoa</p> <p><i>Talia e le Matagaluega o Leoleo poo le Matagaluega o Falepuipui se fautuaga tuuina atu i se līpoti.</i></p> <p><i>1 le suesuega na faatino e le Komesina i lana faitalia na afua mai i se faasea tuuina mai</i></p> <p><i>3 Iloiloga o le faagasologa o galuega mo le toe iloiloina o galuega faatino mo faasea tuuina mai</i></p> <p><i>Ia 100% le soalaupuleina o faasea uma e tuuina mai i le Vaega o Suesuega Faapitoa</i></p>	Ausia

Pepa Faapipii: Otootoga o Tala o le Tupe e le'i sueina

FA'AMATALAGA O TUPE MAUA A MATĀGALUEGA I VAEGA MA TUPE FA'AALU I GALUEGA FA'ATINO FA'AMATALAGA O TUPE FA'ATATAU

mo le tausaga fa'a-le-tupe na fa'ai'uina 30 Iuni 2020

	<i>Fa'amatalaga</i>	2020	Tupe Fa'atatau Muamua	Tupe Fa'atatau Mulimuli	(Sili)/Pa'ū	2019
		\$	\$	\$	\$	\$
OFISA O LE KOMESINA O SULUFA'IGA						
TUPE FA'AALU						
Galuega Fa'atino e le Matāgaluega						
1.0 Su'esu'ega ma Fa'ai'uga o Fa'aseā e Uiga i Pūlega a le Mālō	1	242,640	239,146	244,659	2,019	233,977
2.0 Aiā Tatau o Tagata	1	429,713	437,095	439,938	10,225	427,369
3.0 Vaega o Su'esu'ega Fa'apitoa	1	352,679	356,321	368,465	15,786	332,589
Aofa'iga o Tupe Alu i Galuega Fa'atino e le Matagaluega		1,025,031	1,032,562	1,053,062	28,031	993,935
Galuega e 'avea ai ma Sui o le Mālō						
Totogi Fuapauina e 'avea ai ma Sui ma Tupe Fa'ameaalofa						
Fa'alapotopotoga Ofisa Komesina o Sulufa'iga i le Lalolagi	1	2,358	2,500	2,500	142	2,500
Fa'alapotopotoga Aua'atasi a Ofisa Aiā Tatau a le Lalolagi		14,000	14,000	14,000	0	0
Aiā Tatau a Fa'alapotopotoga o le Atu 'Asia ma le Pasefika		4,000	4,000	4,000	(0)	3,630
Faiga Fa'avae a le Malo						
Aso Fa'amanatu o Aia Tatau mo Tagata Soifua	1	14,997	15,000	15,000	3	14,966
Totogi o Lisi	1	97,095	97,096	97,096	1	97,095
Lāfoga Totogi VAGST	1	33,149	41,670	41,670	8,521	36,103
Aofa'iga o Tupe Alu i Galuega e 'avea ai ma Sui o le Mālō		165,600	174,266	174,266	8,666	154,294
AOFA'IGA O TUPE FA'AALU - 'OFISA O LE KOMESINA O SULUFA'IGA		1,190,631	1,206,828	1,227,328	36,697	1,148,229

POLŌKETI MO ATINA'E A LE MĀLŌ

	2020	Tupe Fa'atatau Muamua	Tupe Maua	Tupe Alu	Paleni Amata
	\$	\$	\$	\$	\$
Foa'i Fa'ameaalofa mai Fafo - Polōketi mo Atina'e a le Mālō					
Sa'ilii'liga Lautele i Sauaga i Totonu o 'Āiga (Isi)	88,708	0	236,232	268,038	120,520
Polōketi mo A'oa'oga i mea tau le Itū'āiga (Isi)	6,893	0	387	44,274	5,562
Spotlight Initiative (UNDP)	26,899	0	36,127	9,224	0
Lipoti i Sa'ilii'liga Lautele (SRH/Lagolago le Fa'atinoga o Fautuaga) (UNFPA)	a 5,562	0	0	0	50780
Fesoasoani mo A'oa'oga mo 'Aiā Tatau ma Galuega Fesoasoani (UNDP)	e 9,613	0	0	0	9,613
AOFAI'GA O POLŌKETI MO ATINA'E A LE MĀLŌ	137,674	0	272,746	321,535	186,475

Fa'amatalaga

¹ O paleni toote e le'i faaogaina o lo o i lalo ile aofa'i e \$37,832.46 ua tu'uina i totonu o se teugatupe fa'apitoa o lo o lipotiina i lalo o le Fa'amatalaga 12, e faaogaina i le tausaga fa'aletupe fou 2021 mo le Ofisa Fou i le SNPF Savalalo :

Su'esu'ega ma Fa'ai'uga o Fa'aseā e Uiga i Pūlega a le Mālō	1,487.82
Aiā Tatau o Tagata	9,541.35
Vaega o Su'esu'ega Fa'apitoa	15,568.01
Central Services Unit	2,569.10
Sōsaie Fa'a-Palemene o Mālō o le Taupulega	141.91
Aso Fa'amanatu o Aia Tatau mo Tagata Soifua	2.58
Totogi o Lisi	0.64
Lāfoga Totogi VAGST	8,521.05
	37,832.46

a E le'i iai ni tupe maua ma tupe fa'aalu i totonu o lenei tausaga fa'aletupe 2020

e E le'i iai ni tupe maua ma tupe fa'aalu i totonu o le lua tausaga fa'aletupe talu ai

