

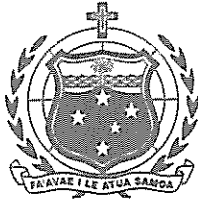


OMBUDSMAN

NHRI SAMOA

LĪPOTI FA'ALETAUSAGA

2017/2018 & 2018/2019



Fax: (0685) 21 822

Telephone: (0685) 23 636

*Office of the Prime Minister
Apia, Samoa*

6 Aperila 2020

Failautusi o le Fono
Fono Aoao Faitulafono o Samoa
MULINU'U

RIPOTI MO LE PALEMENE - OFISA O LE KOMESINA O SULUFAIGA

E tuuina atu ma le fa'aaloalo le Ripoti i le Palemene a le Ofisa o le Komesina o Sulufaiga i ana galuega faatino mo tausaga na faai'uina i le aso 30 Iuni 2018 ma le 30 Iuni 2019.

Tu'uina atu ma le agaga fa'aaloalo tele.

Tuila'epa Sa'ilele Malielegaoi
MINISITA O LE OFISA O LE KOMESINA O SULUFAIGA

Pepa Fa'apipi'i

ANOTUSI

Fa'amatalaga Autū

Fa'atulagaina o le Ofisa
Fa'amatalaga i le Komesina o Sulufaiga
Fa'amatalaga i le Ofisa
Fuafuaga Alualu Mamao 2016 - 2020

Vaaiga Lautele

Fa'atomuaga mai le Komesina o Sulufaiga
Pulega Lelei
Aia Tatau
Vaega o Suesuega Faapitoa

Agava'a ma Tiute Tauoloa o Pulega Lelei

Au'aunaga Lautele
Tagata Faigaluega
Galuega Fa'atino
Fa'aleleia o Au'aunaga
Pulega

Oto'otoga o le Tala o le Tupe

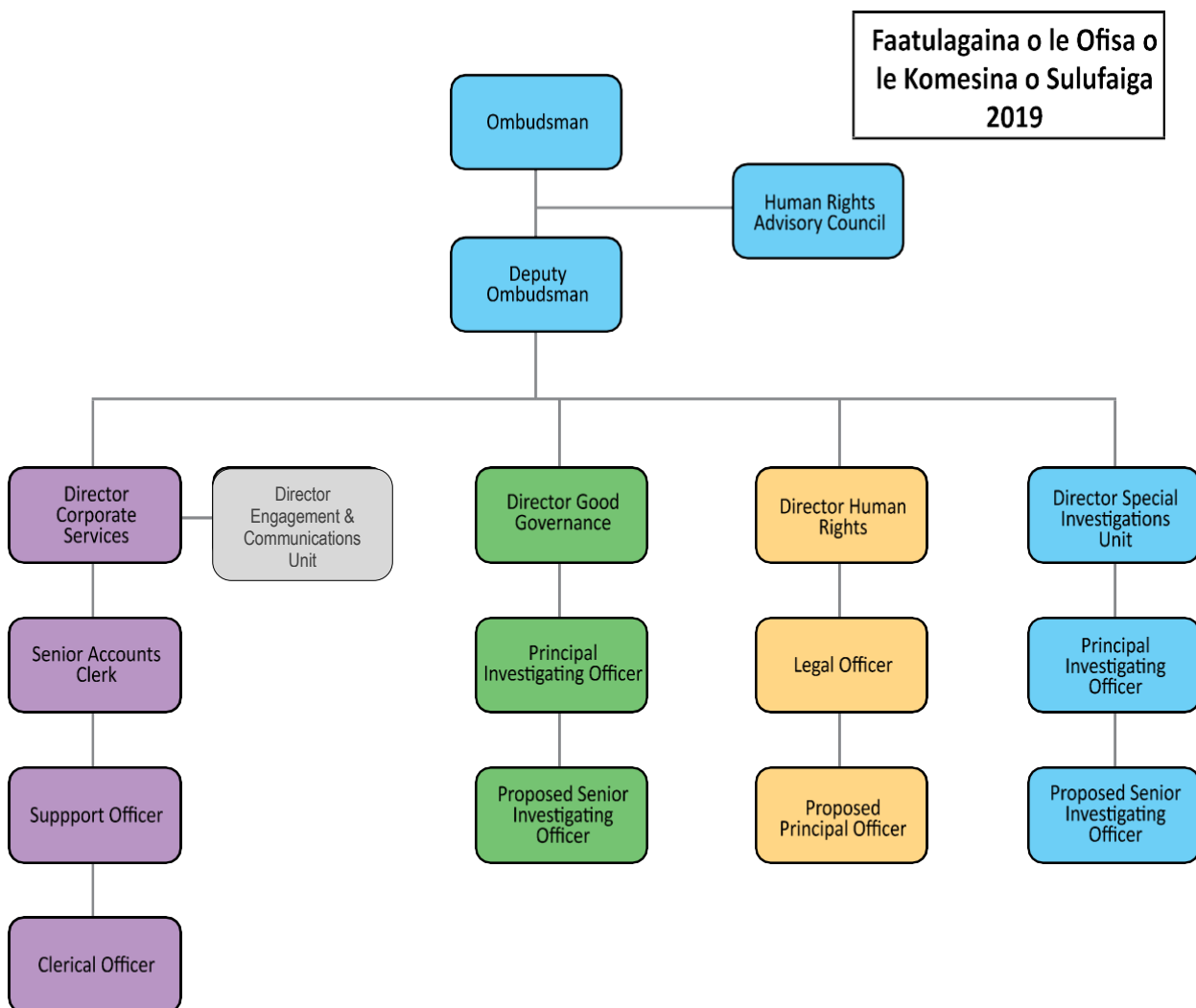
Pepa Faaopoopo

1. FA'AMATALAGA AUTU

1.1 Fa'atulagaina o le Ofisa

O lo'o tu'uina atu i lalo le fa'atulagaina o le Ofisa i le 2019.

Ata 1: Fa'atulagaina o le Ofisa o le Komesina o Sulufaiga/Ofisa o aiā Tatau Samoa



1.2 O le Komesina o Sulufaiga

I lalo o le Tulafono a le Komesina o Sulufaiga 2013 (o le Tulafono) o lo'o aiaia ai le Komesina o Sulufaiga ina ia:

- Siitia ma unaia faiga manino, amioga tatau ma faiga amiotonu i pulega ma fa'ai'uga fai a Matagaluega ma fa'alapotopotoga; ma
- Siitia ma unaia le taua o le tagata soifua o lo'o puipua i le Fa'avae, tulafono o aiā tatau a tagata soifua fa'a va o Malo, ina ia avea ma fa'avae o se atunu'u e aiā tutusa, le fa'aituau ma filemu.

O le Komesina o Sulufaiga, o se tagata faigaluega tutoatasi a le Palemene e nate, su'esu'eina e ala i se fa'asea tu'uina mai po'o se su'esu'ega e fa'amaite e le Komesina o Sulufaiga, i ni fa'ai'uga fa'a pulega ua a'afia aiso'o se tasi po'o lea le ituaiga i se fa'ai'uga a se Matagaluega po'o se fa'alapotopotoga.

1.3 O le Ofisa

O le Ofisa o le Komesina o Sulufaiga, o se ofisa fa'atulafonoina, sa fa'apea ona fa'atuina i lalo o le *Tulafono o le Komesina o Sulufaiga 1989*. O lenei Tulafono, o lo'o aiaia ai le feagai lea o le Ofisa ma mataupu tau i pulega lelei i.e. ina ia su'esu'e ma foia ni fa'asea e fa'asaga i ni fa'atinoga, fa'ai'uga ma ni lape tau pulega a Matagaluega ma Ofisa a le Malo.

O le tausaga 2013 sa toe fa'aopopo ai nisi matafaioi fou a le Ofisa ma suia mai ai le Tulafono mai le 1989 i le *Tulafono o le Komesina o Sulufaiga 2013*. O nei matafaioi fou e aofia ai le avea o lenei ofisa ma Ofisa O aiā Tatau a Samoa fa'apea foi le tauaveina lea o le matafaioi o le fa'atinoina lea o Su'esu'ega Fa'apitoa e fa'asaga lea i ni amio le pulea a tagata faigaluega i galuega o lo'o latou fa'amamalua ma fa'amalosia le tulafono, fa'apea ma so'o se ofisa o lo'o gafa ma le fa'atinoina fa'asalaga.

O matafaioi taua nei e tolu o lo'o fa'atinoina nei e le Ofisa o le Komesina o Sulufaiga ma o lo tu'uina atu i lalo:

1.3.1 Pulega Lelei

I faiga masani a le Komesina o Sulufaiga, o lana matafaioi autū lava o le fa'amalosia lea o Pulega lelei. O lenei matafaioi o lo'o tauaveina lea e le Vaega o Pulega Lelei e ala lea i le su'esu'eina o fa'asea e fa'asaga i fa'ai'uga tau pulega¹ a ofisa lautele (Matagaluega ma Fa'alapotopotoga a le Malo) ina ia iloa pe fa'amata e:

- le tusa ai ma le tulafono
- le talafeagai, le amiotonu, matuiā, pe fa'asala e aunoa ma se mafua'aga
- ina ia tusa ai ma se tulafono po'o se aiaiga o so'o se suiga po'o faiga e le talafeagai, le amiotonu, matuiā pe fa'asala foi e aunoa ma se mafua'aga tatau, ma
- fa'avae atoatoa po'o se vaega foi i se sasi o le tulafono
- faiga le sa'o

¹ Vaega 2, Tulafono o le Komesina o Sulufaiga 2013

E ono mafai foi e le Komesina o Sulufaiga ona susesue ni mataupu e fa'aui mai le Alii Palemia po'o ni su'esu'ega fa'ama'ite foi.

O le Komesina o Sulufaiga e le o se fautua mo se tasi e fa'asea ae taumafai ina ia fausiaina se manatu tutoatasi e uiga i fa'asea ma mau e fa'avae i tulaga talafeagai ma tutusa.

E le mafai e le Ofisa ona faia se su'esu'ega e fa'asaga i:

- Minisita ma le Kapeneta
- Fa'amasinoga ma Komisi Su'esu'e
- Kamupani po'o fa'alapotopotoga tumaoti;

E ono le mafai ona su'esu'eina e le Ofisa se fa'asea pe afai:

- o lo'o iai lava se vai fofo sa tatau ona uia muamua e le o lo'o fa'asea;
- o le mataupu o lo'o fa'asea ai ua ova atu ma le 12 masina;
- e tusa ai ma le silafia o le Komesina, o se mataupu e leai se uiga
- e leo iai tele se manatu mamafa a le o lo'o fa'asea i le mataupu

E le mafai ona tu'uina sao atu e le Ofisa se fofo o se mataupu. E na ona ia fautuaina o fofo e manatu e talafeagai ma Ofisa o lo'o a'afia:

- e tu'uina atu le mataupu i Ofisa talafeagai mo se iloiloga atili;
- o se mea sese e tatau ona fa'asa'o;
- fa'aleaogaina se fa'ai'uga;
- ina ia toe fetu'unai se faiga na fa'avae iai se fa'ai'uga, fautuaga, fa'atinoga po'o le fa'amalolo;
- ina ia toe iloilo se faiga na fa'avae iai se fa'ai'uga, fautuaga, fa'atinoga po'o le fa'amalolo;
- ina ia tu'uina atu mafua'aga mo fa'ai'uga; ma
- fa'atinoina nisi la'asaga talafeagai

E tusa pe le o iloiloga o mataupu sa'o na tutupu e afua ai se fofo, e fa'atinoina pea su'esu'ega ma feutaga'aina ma le Ofisa e afua mai i fa'asea ina ia mafai ai ona tatala atu avanoa ma manino faiga ma Ofisa lautele a le Malo.

O le tu'uina la o matafaioi fa'atulafonoina ma le fa'amoemoega o galuega masani a le Ofisa e saili ai ina:

1. Ia mautinoa o lo'o tu'uina atu i tagata lautele fa'amatalaga o mafua'aga o fa'ai'uga o lo'o a'afia ai i latou; ma
2. Fa'aleleia le ituaiga o auunaga mo pulega a Ofisa a le Malo e ala i le iloilo ina pe afai e talafeagai ma tu'uina atu fautuaga mo suiga i ni faiga patino i ofisa a le malo.

1.3.2 Aiā Tatau a Tagata Soifua.

O le tiute tau i aiā tatau a le Ofisa o lo’o fa’atinoina e le Vaega o aiā Tatau. O le sini ina ia uunaia ma puipuia aiā tatau ma saolotoga o tagata Samoa uma..

E galulue le Vaega o Aiā Tatau ina ia mata’itū le taua ma le fa’aaogāina lelei o aiā tatau a tagata taitoatasi ma fa’amalosia fa’atinoga talafeagai a le Malō e ala i le:

- Mata’itūina o le galulue o Samoa ina ia ausia ona tiute fa’a aiā tatau e ala lea i lana Lipoti o Aiā Tatau a Tagata Soifua fa’apea ma lipoti o asiasiga i nofoaga taofia;
- Toe iloilo ni tulafono o lo’o iai nei ma ni tulafono o tau fa’aofi ina ia mautinoa le o gatusa ma tulafono o aiā tatau;
- Tu’uina atu fautuaga i le Malo o Samoa ina ia mautinoa le fa’ataunu’uina o ona tiute tau i aiā tatau fa’ale malo ma fa’ava o malo;
- Fa’atinoina o asiasiga i nofoaga taofia uma ma nofoaga o fa’asalaga;
- Fa’atinoina o polokalame fa’alauiloa ma a’oa’oga i nu’u ma afioaga;
- Galulue fa’atasi ma pa’aga fa’ava o malo tau i Aiā tatau ina ia fa’aailoa ni mataupu ma’aleale ma tu’uina atu ai ni fautuaga mo le Malo o Samoa;
- Auai i taualumaga o se fa’amasinoga ina ia aveia ma pa’aga a le fa’amasinoga i ni mataupu e a’afia ai aiā tatau;
- Tu’uina atu o fa’amaumauga i le Komiti Fa’ava o Malo o Aiā Tatau ma isi itu tino o lo’o mata’itūina feagaiga e ala i lipoti ma pepa o fa’amatalaga e tu’uina atu;

O nei mea uma ua taua e mafai ona fa’ataunu’uina e ala lea i le fa’atauaina ma le puipuia o le aganu’u a Samoa, ma le fa’aaloalo o lo’o maua’a i le Fa’aSamoa.

1.3.3 Su’esu’ega Fa’apitoa.

O lenei matafaioi o lo’o tauaveina lea e le Vaega o Su’esu’ega Fa’apitoa ma le latou sini ina ia fa’aailoa amioga lē taupulea a ofisa o lo’o fa’atinoina le malosiaga o le Malo ma fa’atinoina su’esu’ega fa’apitoa pe afai e fa’atagaina.

E gafa lenei Vaega ma le “taulimaina ma su’esu’eina ni fa’aseā e fa’atatau i leoleo, leoleo falepuipui po’o nisi foi o ofisa o lo’o gafa ma le fa’atinoina o fa’asalaga”.

E le mafai e le Vaega o Su’esu’ega Fa’apitoa ona su’esu’eina se mataupu ua faia iai su’esu’ega a Leoleo, Falepuipui po’o nisi foi malosiaga i lalo o a latou Tulafono, seiloga ua alagatatau ona silasila i itu e talitonu ai le Komesina o Sulufaiga o lo’o:

- Fa’aoga fa’ale tatau le malosiaga o leoleo, falepuipui po’o isi malosiaga fa’ale tulafono;
- E leai se mafua’aga tatau e fa’atuai ai le su’esu’ega;
- E le’o lelei le su’esu’eina o le mataupu.

1.3.4 Vaega o Auaunaga Lautele

E fa’aopopo atu i nei Vaega e tolu, le **Vaega mo Auaunaga Lautele** o lo’o gafa ma le fa’amauti-noaina le ausia o tulaga maua’uga o pulega lelei e tusa ma matafaioi fa’atulafonoina a le Ofisa, ina ia uunaia le amiotonu i pulega, puipuga ma le fa’alauiloaina aiā tatau i Samoa ma ia tutusa uma tagata uma

E gafa lenei Vaega ma le;

- Tapenaina, puleaina ma le mata'itūina o le paketi
- Va'aia o le fa'atauga ma le totogiina o auaunaga
- Puleaina o aseta ma meatotino a le Ofisa
- Auaunga tau pulega
- Auaunga fa'a failautusi mo le Komesina o Sulufaiga
- Va'aia o fa'amaumauga
- Va'aia o ta'avale
- Tapenaina o Lipoti ma Fuafuaga (fausiaina o fuafuaga mo le agai i luma o le Ofisa)
- Mata'itūina o le Auaigaluega ma le Fausia Auala e alualu ai i luma le fa'atinoina o galuega

1.4. Fuafuaga Alualu Mamao 2016-2020

1.4.1. Anavatau

“Ina ia fa'alauiloa faiga amiotonu i pulega, puipuia ma uunaia aiā tatau i Samoa ma ia tutusa le faiga o tagata uma”

1.4.2. Manulauti

Ina ia ausia fa'amoemoega o lo'o ta mau i le Tulafono o le Komesina o Sulufaiga 2013 e ala lea i le:

- Tu'uina atu o taitaiga lelei, mata'itūina o auala faatino ma le fa'agasologa o tiute fai, ia lava le lagolago ma le so'oso'o tauau mo le manuia o le fa'atinoina o galuega fuafua a le Ofisa;
- Fa'alauteleina le fa'atinoina fa'ale tulafono o matafaioi a Ofisa a le Malō ina ia fa'amalieina tagata lautele;
- Fa'alauiloa ma puipuia aiā tatau ma saolotoga e ala i le avea ai ma Ofisa o aiā Tatau;
- Tu'uina atu o le va'aiga mata'alia ma fa'ailoa amio lē pulea a ofisa o lo'o tauaveina malosiaga a le Malo ma fa'atinoina su'esu'ega fa'apitoa pe afai e fa'atagaina.

1.4.3. Sini

- Ia avea o se Ofisa e mafai ona tali atu ma avea o se auaigaluega e agava'a ma galulue.
- Ia malosi ma manino le mata'itūina ma le iloiloina o le fa'atinoina o poloketi ma paketi fuafuaina.
- Ia aoga a'oa'oga ma polokalame/fa'agaioiga o lo'o taula'i mo le atunu'u.
- Ia lelei le puleaina o tulaga tau tupe ma ia taasisia faiga o tala tau tupe ma lipoti.
- Fa'ataitaiga sili ona lelei mo pulega ma amioga.
- O se tu masani le fa'aauau pea ona fa'aleleia.
- Lelei auala e taulimaina ai fa'aseā

1.4.4. Aga tausili

Fa'amaoni, Amiotonu ma Lē Fa'aituau

- Matou te faia le amiotnu ma tausiona tulafono i mea uma matou te faia
- Matou te tali atu i fa'aseā e aunoa ma le fa'apito ma le fa'aituau
- Matou te tu'uina atu fautuaga sasa;oe aunoa ma le fefe pe fa'aitu'au fo'i ma faia fa'ai'uga e tusa ma lona taua
- Matou te tutoatasi

1.4.5. Amio Pulea, Lē fa'aituau, Tamaliaga

- E faia tutusa tagata uma i le fa'atinoina o le matou 'au'aunaga
- Matou te fa'aaloalogia ma fa'atauaina ituaiga eseese
- O lo'o iai matou tapula'a maualuluga

1.4.6. Mafai ona tali atu ma Manino

- E maua gofie i matou
- E manino ma e mafai ona matou tali atu e tusa matou fa'atinoga

1.4.7. Maua'a, Tali Vave Atu maFa'amaoni

- Matou te tali vave atu i so'o se fa'aseā. Afai e le mafai ona matou fesoasoani atu, e matou te fa'amatalaina atu le mafua'aga ma e mafai foi ona matou ofoina atu nisi auala e saili fesoasoani iai.
- Matou te tapenaina galuega mae'ae'a ma vave fa'atino
- Matou te atina'eina o matou tomai ina ia fa'aleleia le auaunaga ma avea ai o nisi e faia ni suiga ina ia fa'alauiloaina pulega lelei ma aiā tataui.

1.4.8. Aganu'u ma le Tulafono

- Matou te fa'a'aloalogia ma fa'atauaina le Fa'aSamoa
- Matou te galulue i totonu o tulafono a le Malo Tutoatasi o Samoa.

2. VA'AIGA I GALUEGA FA'ATINO MO LE TAUSAGA FA'ALETUPE 2018 MA LE 2019

Upu Tomua mai le Komesina o Sulufaiga

E ia te au le fiafia ma le ava e tu'uina atu ai le Lipoti a le Ofisa mo le tausaga Fa'aletupe fa'ai'uina 30 Iuni 2018 ma le 30 Iuni 2019.

O lo'o galue pea le Ofisa e fa'aauau le manulauti o le fa'atauaina lea o pulega lelei ma le faia o filifiliga sa'o mo fa'ai'uga fai a Ofisa lautele a le Malo i le fa'atinoina lea o galuega ma auaunaga mo le mamalu o le atunu'u. O le naunautaiga ia faia fa'ai'uga lelei ma fetui aemaise pulega e malamalama ma manino. O lona uiga, e tusa po'o le taulimaina o fa'asea, u'unaia le taua o aiā tatau, tapenaina o lipoti tetele mo le talanoaina i le Palemene po'o le ao'ao'ina o sui feso'otai mo le Komesina o Sulufaiga i Matagaluega eseese i le fa'atinoina lea o faiga o fa'asea, e fesoasoani le Ofisa ina ia mautinoa o lo'o sa'o ma lelei auaunaga e tali atu ai Ofisa uma a le Malo mo tagatanu'u o Samoa e ala lea i feutagaina ma nei Matagaluega ma Ofisa a le Malo.

O lo'o iai i totonu o lenei lipoti galuega ausia mo tausaga fa'aletupe e pei ona iloiloina nei, e ala i le fa'atinoina o matafaioi a lo'u Ofisa i le su'esu'e ma foia lea o ni fa'asea e fa'asaga i Matagaluega ma Ofisa a le Malo; ia va'ava'aia ma su'esu'e pe afai e talafeagai fa'asea e fa'asaga i Ofisa o lo'o fa'amalosia tulafono; ma uunaia ma puipuia aiā tatau a tagata soifua e pei ona avea ai ma Ofisa mo aiā Tatau a Tagata Soifua i Samoa.

I le avea ai ma Komesina o Sulufaiga, e fa'afetaia le Malo mo le fa'aauauina pea o le tali mai i fuafuaga eseese e uunaia ai Pulega Lelei ma le fa'atauaina o Aiā Tatau.

E tumau pea le ofoina atu o auaunagao a lo'u Ofisa mo le fa'atinoina o a matou matafaioi ma ia galue i le malosi e gata ai ina ia uunaia le puipuia ma faiga tutusa mo tagata uma.



Maiava Iulai Toma
Komesina o Sulufaiga

2.1 VAEGA O PULEGA LELEI

2.1.1 Va'aiga i le Aotelega o le Fa'ava'a o Fuafuaga Alualu Mamao²

Vaega 1: Vaega o Pulega Lelei		
Sini: Ina ia faalauteleina le tuuina atu faaletulafono o matafaioi mo Ofisa a le Malo i se auala talafeagai ma faamalieina ai tagata lautele.		
Iuga	Poloketi Taua	Fuaina o Faatinoga
Ina ia faaaupagaina tagata taitoatasi ina ia mafai ona foia faasea ma ofisa talafeagai	Aoaoga ma polokalame faalauiloa	Ina ia Siitia le oo atu ma le talafeagai o le matafaioi a le Ofisa
Ia tutusa le faiga o tagata ma faaleleia faatinoga o faaiuga fai e pulega o Ofisa a le Malo	Faatalatalanoaga ma Matagaluega	Lelei feutagaina ma Ofisa a le Malo ina ia iloa tulafono o pulega lelei Ia lelei ona susesueina ma lipotia mataupu ogaoga tau i pulega lelei Lelei le iloiloina o faiga faa Pulega a Ofisa a le Malo
Iloiloina lelei ma tutoatasi o faasea.	Taulimaina o faasea	Ia lelei ma lava le susesueina o faasea ma foia mataupu
O se Vaega o Amioga Taualoa taua ma lelei	Vaia ma le mataituina o le Vaega o Amioga Taualoa Suesuega Faamaite	Ia faaleleia le taulimaina o faasea i totonu o le Matagaluega o Leoleo

2.1.2 Va'aiga mo le Tausaga Fa'aletupe 30 Iuni 2018 ma le 30 Iuni 2019

Aufaigaluega

O le taimi nei e toa lua le aufaigaluega o lo'o iai mo lea Vaega: O le Fa'atonu o le Vaega o Pulega Lelei ma le Ofisa Sinia mo Su'esu'ega. E tusa ai ma le fa'atulagaina o le aufaigaluega a le Ofisa, ua mo'omia ai le toe fa'aopo'opoina o se isi tagata faigaluega su'esu'e se toatasi ina ia mafai ona tali i le fa'atupula'ia o fa'asea o lo'o taulimaina e le Vaega o Pulega Lelei. Mo le piliota iloiloina sa fa'amalosia ai le fa'atinoga o su'esu'ega a le Vaega o Pulega Lelei e ala i ana su'esu'ega e aofia ai mataupu fa'aui mai le Alii Palemia ma o se tasi o nei mataupu sa avea ma lipoti lautele. E tasi lava le su'esu'ega fa'ama'ite sa mafai ona fa'atinoina i lenei piriota. O lo'o ta'ua atu i lalo le gasologa o nei mataupu:

- 70% o fa'asea e fa'asaga i Ofisa a le Malo (Matagaluega ma Ofisa a le Malo)
- 10% o fa'asea sa iloiloina e le lavea i lalo o le tulafono ma sa fa'aui atu i Ofisa talafeagai
- 20% o mataupu lautele sa sailia fofo mai i le Ofisa ma tapā se fesoasoani.

I nei mataupu, o lo'o tumau pea ona avea le telefoni o se auala ta'atele e feso'otai mai ai le Ofisa.

² Fuafuaga Alualu Mamao 2016-2020

Ua mae'a fuafuaina e le Vaega o Pulega Lelei taimi fa'atulagaina mo fa'asea e ala i le aofaiga o fa'asea ua tu'uina mai atoa ma isi feso'otaiga o lo'o fa'amauiaina i le taimi fa'atulagaina o auunaga.

Ituaiga o faasea	Taimi faatulagaina o le auunaga
Fa'asea sa fa'amae'aina i se feso'otaiga se tasi (o se mataupu e le aofia i le tulafono pe ua toe faau'i atu i le Ofisa talafeagai e su'esu'e ao lei tu'uina mai i le Komesina o Sulufaiga)	Totonu o le 3 aso faigaluega
Fa'asea e mo'omia ona iloilo atili, ae le o se su'esu'ega aloa'ia e tusa ai o le tulafono	Totonu o le 14 aso faigaluega
Fa'asea e mana'omia ona su'esu'eina, aofia ai ma le 'auai ai o le Ofisa o loo a'afia	Totonu o le 90 aso faigaluega
Fa'asea lavelave e mana'omia ai le matua sue'su'eina, e aofia ai le tel'e o feso'otaiga ma le Ofisa o loo a'afia	Totonu o le 180 aso faigaluega
Faasea e i'u i se lipoti aloaia i le Ofisa ma le Minisita	Totonu o le 12 masina

E iai nisi o va'aiga sa mafai ona ausia e le Vaega o Pulega Lelei mo le piriota 30 Iuni 2018 ma le 30 Iuni 2019:

Tagata Faigaluega Fou

- Fa'aopo'opoina ai o se Alii Ofisa sinia a le Vaega o Pulega Lelei ia Fepuari 2018.

Alafua mo le Fa'atinoga o Galuega

- Amataina ai le galuega fai fa'atasi a le Vaega o Pulega Lelei ma le Vaega o Su'esu'ega Fa'apitoa, i le avea ai ma "a'ao fai su'esu'ega" a le Ofisa i le tu'uina atu lea o alafua mo le fa'atinoga o galuega mo Matagaluega ma Ofisa a le Malo. O lenei fuafuaga e lua ona vaega:
 - Ina ia filifilia mai e Ofisa taitoatasi a le Malo se sui e feso'otai ma le Ofisa o le Komesina o Sulufaiga ina ia fa'afaigofie ai ona maua fa'amatalaga e uiga i le Ofisa o lo'o a'afia.
 - Fesoasoani i Ofisa pe afai e talafeagai, e ala lea i le lelei taulimaina o fa'asea ma le tu'uina atu o auunaga mo tagata lautele.

Fonotaga ma A'oa'oga

- Sa fa'amanuiaina le aufaigaluega a le Vaega o Pulega Lelei i lenei piriota e malaga atu ai i Ausetalia ma Thailand mo fonotaga, a'oa'oga mo le fa'alauteleina o le silafia i le fa'atinoga o su'esu'ega ma a'oa'oga e lagolagoina e le Ofisa o le Commonwealth Ombudsman.

Avea ma Tagata Su'esu'e Fa'amaonia mo Faiga Taufu'asese

- Sa fa'amanuiaina se tasi o le aufaigaluega a le Vaega o Pulega Lelei ma faamaonia ai le avea ma tagata fai su'esu'ega mo faiga tau'asese. O se fuafuaga sa fa'atinoina e ala i le faiga pa'aga ma le Ofisa o le Suetusi ma sa fa'atupeina e le Ofisa o le Commonwealth Ombudsman.

E lima ta'itaiina le Vaega o Pulega Lelei i Tulafono Fa'avae o pulega amiotonu e pei o le:

- Tutoatasi
- Manino

- Agava'a
- Amiotonu
- Sologa Lelei
- Gafataulimaina

Galuega

Oto'otoga o Mataupu 2017 - 2019

O lo'o fa'aauaina pea ona taulimaina e le Ofisa i lalo o le vaega o Pulega Lelei mataupu esecese. O lo'o tu'uina atu na o se vaega ua filifilia mo le silafia.

Faletupe o Atinae o Samoa (DBS)

Fa'ai'uga lē talafeagai

Mafua'aga

Sa fa'ailoa e "A" o le fa'ai'uga sa faia e le Faletupe o Atinae e fa'asaga ia te ia e uiga i le totogiina o se nonogatupe o se fa'ai'uga ua le talafeagai. Sa faia se nonogatupe a "A" mo se poloketi a le a'oga ma sa lelei lava le totogiina. Sa toe talosaga "A" mo se isi nonogatupe fa'aopo'opo, ma sa maua se o le fautuaga mai le sa fa'atinoina le mataupu e fa'apea o le aofai o lo'o manaomia o le a fa'aaluina lea i le poloketi ae o le paleni e totoo ai o le a totogi ai le nonogatupe muamua. Ina ua alu atu "A" e totogi lana nonogatupe lona lua ma aumai sana fa'amaumauga o lana nonogatupe, na maua ai o lo'o iai pea le nonogatupe muamua ma ua iai tului tuua e lei totogiina.

Iloiloga

Sa fesiligia e le Ofisa le Faletupe o Atinae e uiga i le mataupu ma maua ai e lei e le ofisa le nonogatupe muamua ma e sēsē foi le fa'amatalaga tu'uina atu e le sa faia le mataupu ma e le o toe faigaluega fo'i i le Faletupe o Atinae. E lei fa'amatalaina foi e lē sa avea ma tagata faigaluega a le Faletupe ia "A" āiaiga o nōnōgātupe ma faia ai se fa'amatalaga sēsē e mafai ona totogi le paleni o le nonogatupe muamua mai le nonogatupe lona lua ma e leai foi se faiga fa'avae fa'apea a le Faletupe o Atinae.

I'uga

Sa fautuaina e le Ofisa le Faletupe o Atinae ina ia feiloai ma "A" e taumafai e fofa le fa'aftaui, ma sa malilie foi iai le Faletupe. Sa fa'ailoa foi ia "A" lea maliega. E lei iai se isi gaioiga i luma atu ma sa fa'afetaia le naunautaiga a le Faletupe o Atinae ina ia foia le mataupu.

Ofisa a le Malōsiaga Tau Eletise

Faiga le sa'o

Mafua'aga

Sa mo'omia e "E" se fesoasoani a le Ofisa i se auala e mafai ai ona fofogaina le mataupu e uiga i faiga le sa'osa'o a le aufaigaluega a le malosiaga tau eletise e uiga i le motusia ma le fa'aolaina o lana eletise.

Iloiloga

Sa fautuaina "E" ina ia fa'aulu muamua lana tagi i le Malosiaga Tau Eletise ma sa faia e pei ona fautuaina. Na toe feso'otai mai "E" i le Ofisa e fa'ailoa mai ai e lei tali atu lava le Ofisa a le Malōsiaga Tau Eletise e uiga i lana mataupu. Sa toe tusi le Ofisa o le Komesina o Sulufaiga i le Ofisa a le Malōsiaga Tau Eletise e talosagaina le latou fesoasoani i le fa'aseā a "E" i se amioga e atagia ai pulega lelei.

I'uga

Ua maea ona tali mai le Malosiaga Tau Eletise e uiga i le tuai ona tali mai i le mataupu a "E" ma ua latou va'ava'ai foi i tulaga o lo'o siomia ai le mataupu lagā. E leai se isi galuega i luma atu ona o lea ua taulimaina e le Malosiaga Tau Eletise le fa'aseā e pei ona fa'ailoa e "E".

Matagaluega o Aoga, Ta'aloga ma Aganu'u

Fa'ai'uga lē talafeagai

Mafua'aga

O “I”, o se tamaititi aoga i le Vasega 12 sa ia fa'aseā i le Ofisa o le Komesina o Sulufaiga e uiga i le fa'ai'uga a le puleaoga o le Kolisi na aoga ai ina ua tuli motu o ia ma nisi tamaiti aoga ona o se moliaga e fa'apea o ni siva le talafeagai sa fa'atinoina e tamaiti i le taimi o ta'aloga afeleti a aoga, o se moliaga sa teena malosi e “I”.

Iloiloga

Na talosaga “I” ua a'afia ana tapenaga mo suega fa'aiu ona o le fa'ai'uga a le Puleaoga. Sa fautuaina “I” ina ia sailia se fesoasoani a le Matagaluega o Aoga, Ta'aloga ma Aganu'u ona o le Ofisa talafeagai lea. Peitai, ona o le tulaga o lo'o iai atoa ma le naunautaiga o “I” ina ia toe foi i le aoga, o le mafua'aga lea o le tu'uina atu o se tusi i le Matagaluega o Aoga e fa'ailoa iai le fa'amoemoe o le Ofisa e su'esu'eina lea mataupu.

I'uga

Sa fa'atinoina e le Matagaluega o Aoga, Ta'aloga ma Aganu'u se su'esu'ega i le lotoifale o le aoga ma tu'uina mai le lipoti i le Ofisa. Sa maua ai e ui ina amiotonu le fa'amaloloina o “I”, peitai ua iai lona lape i le sailia o se fa'amaoniga mai le Pule Sili o le Matagaluega e pei ona aiaia i le Tulafono a le Matagaluega. Sa fa'amaonia foi e le Matagaluega o Aoga Ta'aloga ma Aganu'u ua aoga “I” i se tasi o Kolisi ma ua uma foi ona ave uma iai ana mea'aoga ma pepa talafeagai mai le a'oga sa a'oga muamua ai. Na fa'aaoga e le Pule Sili o le Matagaluega lona malosiaga i lalo o le Tulafono o Aoga 2009 ina ia toe liliu ai le fa'ai'uga a le Puleaoga e tuli motu “I” ma afai e finagalo i ai, e mafai ona toe foi i lana aoga muamua. Sa fa'ailoa maie le uncle o “I” i le Ofisa ua fiafia lava “I” i lana a'oga fou ua a'oga ai nei. Ua maea foi ona fa'ailoa i le Matagaluega o Aoga, Ta'aloga ma Aganu'u le filifiliga a “I”. A fua i su'esu'ega a le Matagaluega o Aoga, Ta'aloga ma Aganu'u i lenei mataupu, sa maua ai e lei mulimulitaia e le Puleaoga le fa'agasologa e tataua ona iai ma o le fa'ai'uga ina ia tuli motu “I” o se fa'ai'uga e lē talafeagai.

Sa fa'amaui le agaga fa'afetai o le Ofisa i le lagolago mai a le Matagaluega o Aoga e ala i le tu'uina mai o isi la'asaga mo “I” ina ia mautinoa ai e leo afaina lana aoga su'esu'ega. Ua faamaonia foi le Matagaluega o Aoga, Ta'aloga ma Aganu'u ua leai se isi gaioiga e toe faia ma ua mautinoa le foia o le mataupu.

Matagaluega o Punaoa Fa'alenua ma le Siosiomaga

Fa'atuai ona Fa'atino e aunoa ma se mafua'aga

Mafua'aga

Na fa'aseā mai “O” i le Ofisa e fa'aui mai i le imeli e uiga i le le gaioi ma le fa'atuai o le fa'atinoina o le fuafuaga mo le fa'alauiloaina o le fa'asilasilaga mo le lisiina o fanua fa'aleaganu'u. Sa tu'uina atu se tusi e fa'ailoa ai i le Matagaluega o Punaoa Fa'ale Natura ma le Siosiomaga le fa'amoemoe o le Ofisa e su'esu'eina lea fa'aseā.

Iloiloga

Sa mauā i su'esu'ega a le Ofisa le iai o se lape i le fa'agaioiga i le va o le Matagaluega o Punaoa Fa'anatura ma le Siosiomaga ma le Nusipepa o le Savali i le fetu'unaiga lea o fa'asilasilaga fa'alauaitele mo le fa'asalalauga. Sa talia e le Matagaluega o Punaoa Fa'anatura ma le Siosiomaga le sasi i le fa'atuai ona faia o fa'asalalauga ma o se mea fa'atauva'a lava ona o le fa'aletonu o feso'otaiga i le va o Ofisa e lua (Matagaluega o Punaoa Fa'anatura ma le Siosiomaga & Savali) e pei ona fa'ailoaina. Ua maea fa'amaonia mai foi e le Matagaluega o Fa'amasiga e leai se teena o le talosaga mo le lisi.

I'uga

Ua fa'amalieina le Ofisa i le fa'amatalaga e pei ona tu'uina mai e le Matagaluega o Punaoa Fa'a Natura ma le Siosiomaga ma ua o'o atu le mataupu i le isi la'asaga o le fa'atinoina o le lisi. Ua

maea fa'ailoa ia "O" le tulaga ua iai lana mataupu ma ua fa'amalieina foi i le i'uga o le mataupu. Ua maea logoina le Matagaluega o Punaoa Fa'anatura ma le Siosiomaga ma fa'afetaia foi le latou lagolago mai. Sa faamaonia le foia o lea mataupu.

Matagaluega o le Soifua Maloloina

Fa'ai'uga le Talafeagai

Mafua'aga

O lenei mataupu sa fa'aui mai e le Alii Palemia i lalo o le vaega 19(3) o le Tulafono o le Komesina o Sulufaiga 2013. O le fa'asea a "E" e fa'asaga i le Matagaluega o le Soifua Maloloina e uiga i se fa'ai'uga le talafeagai i le fa'afaigaluegaina lea o se tasi i le avanoa konekarate.

Iloiloga

O le fa'atinoina o le fa'afaigaluegaina ma le filifiliga sa fua lea agai i itu taua nei e 4 – tomai ma agava'a; fa'ailoga; silafia ma le fa'atinoga o galuega ua tuanai; uiga fa'aletagata na iloiloaina ma le toto'a. O le sailia o se Fa'ai'uga mai le Kapeneta mo nei avanoa konekarate sa mafai foi ona iloiloaina.

I'uga

Ua maea iloilo uma e le Ofisa o le Komesina o Sulufaiga fa'amatalaga na tu'uina mai e "E" ma le Matagaluega o le Soifua Maloloina. Ua maea e le Ofisa o le fa'atinoina e le Matagaluega o le Soifua Maloloina le fa'afaigaluega ma filifiliga talafeagai. E lei fa'amalosia se Fa'ai'uga a le Kapeneta ma e le fa'aaogaina foi i le fa'asea. Ua maea tu'uina atu le lipoti o lenei mataupu i le Alii Palemia.

Matagaluega o Lafoga ma Tupe Maua

Fa'atuai ona fa'atino e aunoa ma se mafua'aga

Mafua'aga

Na sailia e "F" se fesoasoani mai le Ofisa e uiga i ni alauni o ovataimi e lei totogiina e fa'asaga i le Matagaluega o Lafoga ma Tupe Maua.

E tusa o le fa'amatalaga a "F", sa ia uluai lipotia le mataupu i le Komisi o Galuega ma sa fa'atinoina iai se su'esu'ega. Na fautuaina e le Komisi o Galuega le Matagaluega o Lafoga ma Tupe Maua ina ia silasila e fa'afaigofie le tu'uina atu o alauni e lei totogiina.

Iloiloga

O le Komisi o Galuega o le fa'amalu maualuga lea e gafa ma le fa'atinoina o fa'ai'uga o faiga fa'avae ma aiaiga o le fa'atinoga o galuega a Matagaluega a le Malo e aofia ai ana tagata faigaluega. Na fautuaina "F" ona e talu ai ua uma ona galue le Komisi o Galuega i lana mataupu ma ua maea fa'ailoa foi i le Matagaluega o Lafoga ma Tupe Maua, ua fa'apea ai e sili ai le tuli tuli o lana mataupu mai se fautaga a le Komisi o Galuega

I'uga

Na mauaina e le Ofisa se vili mai a "F" e talosagaina le toe fa'aui i tua o lana mataupu ona ua maea le fetu'unaiga o le totogiina o lana alauni atoa mai le Matagaluega o Lafoga ma Tupe Maua. Ua maea ma tapunia e le Ofisa lea mataupu.

Ofisa o Tausi Mavaega

Gaioiga tuai ona fa'atinoina

Mafua'aga

Na faamauiina e le Ofisa se fa'asea mai a "G" e fa'asaga i le Ofisa o Tausi Mavaega ona o le fa'atuai i le fa'atinoina o se esetete. O le mataupu e uiga i le liliu o le fanua ia "G".

Iloiloga

Na tu'uina atu e le Ofisa se tusi e fa'ailoa atu ai i le Ofisa o le Tausi Mavaega le fa'amoemoe e su'esu'eina lea mataupu, ae na tali mai le Ofisa o le Tausi Mavaega ua mafua ona tuai ona o "G".

Sa fautuaina e le Ofisa o le Tausi Mavaega ia “G” ina ia aumai uma ni tuatusi o isi tagata e aiā i lenei fanua o lo’o nonofo i fafo ina ia tu’uina mai ni tusi fa’ataga, peitai e lei fa’atinoina lea tulaga, ma faia ai loa le Fa’aaliga mo Ni Suli Agava’a e fa’asalalauina mo le 3 masina ina ia tau sailia ai nisi e aiā i le fanua ina ia mafai ai e le Ofisa o Tausi Mavaega ona iloa le isi la’asaga i le vaevaeina o le fanua. Na te’ena e le Ofisa o le Tausi Mavaega se tuai i le fa’atinoina o le puleaina o le fanua e pei ona taua.

I’uga

Ua maea fa’ailoa mai e le Ofisa o le Tausi Mavaega le Ofisa o lea ua maua uma isi tagata e aiā i le fanua ma ua latou malilie foi e tu’uina mai se maliega e liliu ai le fanua ia “G”. Ua maea fa’ailoa e le Ofisa “G” e uiga i lea mataupu ma toe fa’au ai e feutagai ma le Ofisa o le Tausi Mavaega. E leai se isi gaioiga e manaomia ona o lea ua maea teuteuina le mataupu. Ua fa’ailoa le agaga fa’afetai i le Ofisa o le Tausi Mavaega e tusa o le fesoasoani mai.

2.2 VAEGA O AIĀ TATAU

2.2.1 Va'aiga i le Aotelega o le Fa'ava'a o Fuafuaga Alualu Mamao³

Vaega 2: Aia Tatau				
Iuga: Ina ia uunaua ma puipuia aia tatau ma saolotoga i Samoa i le ave'a ai ma Ofisa o Aia Tatau a Tagata Soifua				
Vaega Manomia mo le Manuia	Iuga	Poloketi Taua	Fuaina o Faatinoga	SDG / Sector Goal
Lelei le mataituina o tulafono tau i aia tatau faale atunuu ma le faava o Malo	Faaleleia le tausisia o tulafono, faiga faavae ma faatinoga a le atunuu agai i tulaga manaomia mo aia tatau faava o Malo.	Toe iloiloina o Tulafono ma Faiga Faavae. Auai ma lipoti mai faaitu lagi ma le faavā o Malo. Faamaopopoina ma le faatinoina o aia tatau. Asiasiga I Nofoaga Taofia.	Faaleleia le tausisia o faiga faavae ma faatinoga ale atunuu agai i tulaga manaomia mo aia tatau faava o Malo. Siitia le iloiloina e le Malo o le faamaonia o feagaiga Faaleleia atili o le tulaga o le ofisa ina ia ave'a ma fautua i tulaga tau i mataupu faa faamasinoga Faaleleia le faamaopopoina o aia tatau mo le malo, tagata lautele ma vaega tumaoti	SDG 15 L&JS Goal 3
Lipotia o le soona faia o aia tatau Faiga aupito lelei mo le puipuia ma le faalauiloa o aia tatau	Lelei ma lava le sutesueina ma le lipoti ina o le solia o aia tatau	Suesuega o mataupu Faapitoa Lipoti o le Tulaga o Aia Tatau.	Lelei ma lava le sutesueina ma e lipotia o mataupu ogaoga tau i aia tatau Lipoti mae'ae'a i mataupu tau i aia tatau	
Lelei aoaoga tuuina atu ma faalauiloa	Faalauteleina o faalauiloa ma le malamalaaga i aia tatau ma le matafaioi ma auunaga a le ofisa	Faatupulaia o le silafia ma faalauiloa. Aoaoga mo tagata lautele.	Siitia le malamalama ma le taliaina o le taua o aia tatau i Samoa Lelei ma lava tapena lipoti e tuuina atu i itu tino o feagaiga faava o Malo Faatupulaia faiga faapaaga, felagolagomai ma le faasoaina o faamaumauga ma paaga faale itulagi ma faava o Malō Faaleleia le tulaga o nofoaga taofia ma ia o gatusa ma le tulaga o aia tatau.	

³ Fuafuaga Alualu Mamao 2016-2020

2.2.2 Oto’otoga mai le 2017-2018

Aufaigaluega

E lei atoa se tausaga o le loia a le Ofisa mo le Vaega o Aiā Tatau ae toe tu’ua loa le Ofisa mo se isi tulaga maualuga atu i le Matagaluega o Galuega ma Felauaiga. Lua masina mulimuli ane na maua ai loa se tasi e sui tulaga i le loia a le Ofisa.

O lo’o fa’atumuina atoa avanoa e tolu mo lenei Vaega (Fa’atonu, Ofisa mo A’oa’oga ma Feso’otai-ga ma le Loia)

Galuega

E tele lava ni fa’agaioiga eseese o lo’o gafa ma le vaega o aiā tatau i le tulituliloa lea o noataga fa’aletulafono. O se tasi o va’aiga tulaui mo lenei tausaga o le fa’atinoina lea o le uluai Sailiiliga Lautele i Sauaga i Totonu o Aiga e pei ona aiaia ai i lalo o le vaega 34 o le Tulafono o le Komesina o Sulufaiga 2013.

E pei ona fa’ailoa atu i le Lipoti Fa’aletausaga ua tuanai, sa fa’atinoina fa’atalatalanoaga i le 2014 ao taumafai lea e tapenaina le uluai Lipoti o le Tulaga o Aiā Tatau⁴ fa’apea foi ma le tu’uina atu o talafou e tauanau ai le va’ai a tagata i sauaga ua fa’atupulaia ma ua matua afaina ai aiā tatau i tagata Samoa. Na filifili ai le Vaega o Aiā Tatau ina ia fa’atuina se komisi su’esu’e ina ia avea o se ‘fa’atalanoaga a le atunu’u atoa’ i itu uma o le fa’ateteleina o sauaga i totonu o aiga i Samoa. O le sini ina ia malamalama i le mamafa ua iai le fa’aftauli ma ia tapenaina se fuafuaga ma fa’agaioiga e mafai ai e tagata Samoa ona auai i lalo o le taitaiga a le Malo e tineia ai sauaga i totonu o aiga Samoa. O lenei fa’atinoga na faia ai ni fa’atalatalanoaga fa’alauaitele ona e manatu o fa’atinoga e fa’alagolafo lea i le lelei ona fa’aaogaina o tulaga fa’ale aganu’u.

O se va’aiga taua mo a’oa’oga ma fa’alauiloa e fa’amoemoe e agai mai le Komisi Su’esu’e o le a avea lea ma tulaui o le galuega mo le isi lua tausaga.

O le fa’amuamua a lenei Vaega o lo’o tu’uina lea i se fa’atamilosaga fa’ale tausaga e fa’ava’a i i’uga e tolu olo’o i totonu o le Fuafuaga Tu’utu’u Mamao a le Ofisa 2016-2020. E le gata i lena, o lo’o galulue foi le Vaega ina ia mautinoa o lo’o fesoasoani galuega ina ia ausia i’uga e pei ona tu’uina mai i le Tala Fa’atatau o le Tupe⁵ o le:

O se taitai e mata’alia i le uunaia o aiā tatau i Samoa e ala i su’esu’ega tutoatasi e fa’atatau i le solia o aiā tatau, fa’aleleia le tausisia o tulafono fa’alotoifale, faiga fa’avae ma faiga tau i tulafono fa’ava o Malo ma fa’alauaitele atili fa’alauiloa ma le malamalama i aiā tatau

⁴ Lipoti o le Tulaga o Aia Tatau 2015

⁵ O le Tala Faatatau o le Tupe o loo aofia ai le paketi ua pasia a le Ofisa mo le tausaga faaletupe

Ua fa'amanino atu e le Vaega nisi o auala na mafai ai ona fa'atino ana galuega. O lo'o lipotia e ala i i'uga ausia e tolu o lo'o tu'uina atu i le Fuafuaga Tu'utu'u Mamao a le Ofisa. O nei i'uga e tolu o lo'o o gatusa foi ma Fa'ailo o Fa'atinoga e pei ona tu'uina atu i le Tala Fa'atatau o le Tupe a le Ofisa 2017-18. O lenei auala, ua manino ai le va'ai le fa'ailo o tupe ma le fa'atinoga o galuega.

I le lipotia o nei fa'ailoilo, ua matou taulai ai i se vaega o su'esu'ega ma ni fa'ataitiga o fa'agaioiga ina ia fa'aata ai a matou fa'atinoga.

Siata 3 Va'aiga o galuega fa'atino a le Vaega o aiā Tatau: O se va'aiga atoa i i'uga autu mo le 2017-2018

Aoaoga ma Polokalame mo Tagata Lautele	<ul style="list-style-type: none"> • 10 Polokalame mo afioaga i Upolu ma Savaii oo atu i le 350 le aofaiga o tagata na auai • 4 Polokalame o Aoga Faauo i Upolu ma Savaii e oo atu i le 280 tamaiti aoga na auai • 14 Polokalame mo Tagata Lautele I Upolu ma Savaii e oo atu i le 890 i latou na auai • 10 Folasaga tau i aia tatau • 1 Polokalame Tele (Aso Faapitoa mo Aia Tatau)
Aoaoga tau Aia Tatau	<ul style="list-style-type: none"> • 1 Aoga mo le aufaigaluega I le faatinoina o le Sailiiliga Lautele (o le faatinoga) • 1 Aoaoga mo le Faaogaina o Ala faasalalau mo le lipotia o mataupu tau i sauaga • 1 Aoaoga mo le Aufaigaluega e fausia ai le agavaa ma le silafia i le Feagaiga o Aia Tatau a Tamaiti • 1 Aoaoga o Aia Tatau mo aufaigaluega fou a Leoleo e 120 na auai
Lipoti & Aoaoga Faalauiloa	<ul style="list-style-type: none"> • 2 Lipoti Faatulafonoina (2017/ 2018/ 2019) – Lipoti o le Tulaga o Aia Tatau – toe tepa i le iloiloina o le 2015, 2016, 2017 • 2 Fu'a Faalauiloa mo le Sailiiliga Lautele • 2 Faasalalauga mo le Sailiiliga Lautele na tapenina (f.t. Pepa Faalauiloa mo le Sailiiliga Lautele)
Iloiloina o Tulafono/- Feagaiga	<ul style="list-style-type: none"> • 4 Tulafono Toe Iloiloina I le taimi o le Sailiiliga Lautele • Talosaga I le Malo mo le faamaonia o le Feagaiga e Faasaga I Sauaga matuiā
Faaogaina o Ala Faasalalau	<ul style="list-style-type: none"> • 17 Pepa o Faamatalaga • 6 Faatalatalanoga ma Ala Faasalalau • 843 I latou o loo fiafia I le Facebook a le ofisa (843 mai i tausaga ua mavae) • 839 Tagata o loo mulimuli I le facebook a le ofisa (839 mai i tausaga ua mavae) • 30 Faasilasilaga i le facebook • 15 Faatalatalanoaga i leitia (Talofa FM, Malo FM, 2AP) • 1 Polokalame (E te silafia)
Komiti Fauautua a le Vaega o Aia Tatau	<ul style="list-style-type: none"> • 1 Fono a le Komiti Fauautua
Auai I Polokalame Faale Itulagi, Faava o Malo ma le Atunuu	<ul style="list-style-type: none"> • 5 polokalame faa lotoifale (Iunivesite Aoao o Samoa, Asosi o Faafafine, Toomaga mo e Puapugatia, Nuanua o le Alofa, Ekalesia Soofaatasi) • 8 Polokalame Faale itulagi na auai iai (UNWOMEN, UNICEF, APF, SPC- RRRT, Commonwealth Secretariat, UNFPA, UNDP, OHCHR) • 1 Pepa Tusitusiama tuuina atu i le UN Human Rights Council Independent Expert Group

I'uga 1: Fa'alauteleina o le silafia ma le malamalama o tagata i aiā tatau

Fa'ailo o Fa'atinoga: Siitia le malamalama'aga ma le taliaina o le taua o aiā tatau i Samoa.

O'o le sini ma le fa'amoemoe o a'oa'oga ma fa'alauiloa o le manaomia lea o le siitia o le malamalama'aga i aiā tatau ma ia fausia ai se fa'avae o ni suiga lelei i le tali mai o fanau ma tagata lautele pe a talanoaina aiā tatau. E mafai ona fa'atinoina lenei tulaga, e ala i le tu'uina atu o fa'alauiloa fa'alauaitele fa'apea ma polokalame fa'alea'oa'oga mo tagata lautele.

Sailiiliga Lautele – Vaega 2: Fofogaina Lautele

I lalo o le taitaiga a le Komesina o Sulufaiga ma sui o le Komisi Su'esu'e, sa fa'atinoina ai le Vaega 2 o le Sailiiliga Lautele e ala lea i le fa'afofoga o le Komisi Su'esu'e ae fa'asoa mai tagata taitoatasi ma Ofisa/Fa'alapotopotoga e aofia ai Alii ma Faipule o Afioaga, i latou ua lava le tomai i tulaga tau i Sauaga i Totonu o Aiga ae fa'apea foi i fa'afeagaiga o Ekalesia. E 14 fa'atalanoaga na fa'atinoina mai le 18 Setema i le aso 6 Oketopa 2017. O pepa ma talosaga tusitusia e uiga i lenei mataupu o se tasi lea o itu o lea vaega o le sailiiliga. Sa mafai ona fa'aaogaina fa'atalanoaga i leitio, polokalame i le TV ma le auai atu o ala fa'asalalau sa mafai ai ona fa'ailoa ai lenei polokame ma vala'aulia ai tagata lautele ina ia auai. Ina ia mautinoa le o'o o fa'alauiloa i itu uma o le atunu'u, e tolu ni alaleo na fa'aaogaina. O polokalame uma sa iai le vaega e fa'apitoa mo fesili ma tali ina ia mafai ona vala'au atu le mamalu o le atunu'u e fia silafia galuega ma matafaioi a le Ofisa ma nisi lava fa'amatalaga e fia malamalama iai e uiga i le Ofisa.

E 104 tagata taitoatasi na mafai ona ofo mai e fia auai i lenei polokalame, e le gata o i latou na a'afia i sauaga, a o i latou foi na fa'atinoina nei sauaga. O vaega uma o lenei polokalame na mafai ona fa'atasi mai iai le 890 o tagata mai so'o se vaega o le atunu'u. O va'aiga ma le maitau na maua i nei vaega taitasi, na fesoasoani tele lea i le Komisi ma le Ofisa e iloilo ai ma tu'ufa'atasia fa'amatalaga ma avea ma fa'asinoala i le lipoti o le Sailiiliga.

O le Vaega 2 o le poloketi na fa'atupeina lea e le UNWOMEN.

Fa'aaofia o Tagata Lautele

Tafisea o le fa'auigasēsēina o aiā tatau.

E ese mai polokalame fa'alauiloa mo le atunu'u na avea ma se vaega o le Sailiiliga lautele ae sa mafai foi ona auai le ofisa i polokalame fa'asoa se 6 a ni afioaga se 3 (Vavau, Taelefaga Fagaloa, apolima uta). Peitai ane, ona o le tau fa'asoasoa o le paketi, na le mafai ai fa'atino nisi atu polokalame, peitai, sa iai lava nisi fa'atalatalanoaga a isi vaega o le galuega sa mafai ai ona maua ma fa'aaoga e le ofisa nei avanoa e fa'alauiloa ai aiā tatau ma tiute o le Ofisa. O polokalame mo le atunu'u e taulai lava lea i le aveesea o le fa'auigasēsēina o aiā tatau ma le maua'a o lagona e uiga i aiā tatau fa'apea o ni mea mai fafo, e ala lea i le talanoaina o lona taua ma fa'avae o le fa'aSamoa atoa ma le feaia'a'o o nei vaega uma. O se tasi o i'uga taua o nei fa'atalanoaga, o le maliega lea o tagata lautele i le fa'aaogaina o upu eseese e fa'auigaina ai aiā tatau. O nisi sa manatu e fetui iai le upu Fa'amanuiaga Fa'avae, Fa'amanuiaga Tatau/Talafeagai. Ua taulima uma e le Ofisa finagalo nei mo le iloailoina ma fa'aogaina mo nisi fa'atalanoaga i le lumanai ina ave ai i tagata le saoloto-ga e filifili ai i le uiga e talafeagai, ina ia mautinoa e tali leleia le fa'atalatalanoaina o aiā tatau. O fa'atalatalanoaga uma e 3 ma e ova atu ma le 300 i latou sa mafai ona auai ai.

Tapenina o Aoga Fa'auō i Samoa

I le masina o Mati 2018, sa fa'atinoaina ai a'oa'oga tau i aiā tatau a le Ofisa e tusa o lana matafaioi, ma na fa'atinoaina ai ni polokalame se fitu (7) o a'oa'oga fa'auo e fai pa'aga ai ma le Matagaluega o Aoga, Ta'aloga ma Aganu'u male Matagaluega o Leoleo. O nei polokalame o le 2018 sa mafai ona fa'atinoaina e le gata o aoga tulaga lua ao aoga mauaululuga foi e aofia ai le Aoga Tulagalua a Solosolo, Aoga Tulagalua a Vaimauuga, Kolisi o Anoama'a, Kolisi o Avele, Aoga Tulagalua a Sautiatu, Aoga Tulagalua Satapuala ma le Kolisi o A'ana Nu. 1. O le sini ma le fa'amoemoe o lenei polokalame, ina ia fausia ni **manatu aogā ma lelei** i le va o tamaiti aoga ma faiaoga i le taua o le malamalama ma le fa'aaloalogia o aiā tatau atoa ai ma le **matafaioi ma le muta'aga** e o fa'atasi ma le maua o a'oa'oga ma fa'amaumauga. Sa mafai foi ona taulai le va'ai a le Polokalame i le fa'alauiloina lea o le maua e aoga uma o se siosiomaga e iai faiga tutusa, e le fa'aioaga tagata, e aofia uma, fa'aaloalogia ma auai i a'oa'oga. O se polokalame foi na fesoasoani ai le ofisa i nisi o fa'alapotopotoga i a latou polokalame fa'atino e taofia ai le fa'afitauli o sauaga i totonu o aoga ma fa'amalosia ai foi aoga i le uiga o le avea ma aoga fa'auō.

A'oa'oga Tau i aiā Tatau

Fausia o le Tomai ma le Silafia o le Aufaigaluega i aiā Tatau a Tamaiti

E 2 ni aso sa fa'atinoaina ai e le Ofisa se a'oa'oga mo le Feagaiga o le aiā Tatau a Tamaiti e ala i le fesoasoani mai a le UNICEF. O le sini ma le fa'amoemoe o lea polokalame, e le gata ina ia fa'amalosia ai le silafia o le aufaigaluega i lenei feagaiga ae sili ai ona fausia lo latou silafia e ala i le fa'aogaina o lenei feagaiga i totonu o le atunu'u ma ia mafai ona tali atu i mataupu e fesiligia ai lenei Feagaiga. E pei la o le fa'alauiloina o aiā tatau a tamaiti i Samoa o lo'o avea lava ma luitau ona o talitonuga maua'a o tagata e uiga i aiā tatau a tamaiti e fa'aleo ai o latou lagona fa'apea le aoaoina o tamaiti. Sa mafai ona fa'amanuiaina le aufaigaluega i le fa'asoa mai o le silafia o le afoia i le fa'amasino Justice Vui Clarence Nelson, o se sui o le Komiti o le Feagaiga o aiā Tatau a Tamaiti i mataupu taua e uiga i vaega taua o le Feagaiga. Sa mafai foi ona auai mai ma fa'asoa mai foi le Vaega o le Puipuiga o Tamaiti a le Matagaluega o Tina ma Tamaitai, Atinae o Nu'u ma Afioaga ma Aga Feso'otai I lo latou foi silafia ma le tomaiti aemaise foi o auala e mafai ai ona galulue fa'atasi.

Faufautua mo le lelei o le lipotiina o sauaga

Ina ia mautinoa le lelei o le lipotiina o le Sailiiliga Lautele I Totonu o Aiga, na fa'atinoaina ai se a'oa'oga mo ala fa'asalalau fa'atupeina e le UNWOMEN ma le UNFPA, na taulai lea i amioga pulea ma le lelei ona lipotia o sauaga i totonu o aiga fa'apea ma le manaoga ina ia amanaia tulaga aloaia o aiā tatau e ala i le faia o lipoti. E 15 sui auai mai ala fa'asalalau eseese i Samoa na mafai ona auai i lenei polokalame.

A'oa'oga Fa'alauiloa ma le Matagaluega o Leoleo

E fa'aopo'opo atu i nei a'oa'oga, sa mafai foi e le Ofisa mo le piriota lenei ona fa'atinoaina ana a'oa'oga tau i fa'avae o aiā tatau o se vaega o le 20 vaiaso o a'oa'oga mo leoleo fou o lo'o fai pa'aga ai ma le Matagaluega o Leoleo ma le UNWOMEN. E tusa ma le 102 i latou sa mafai ona auai i nei a'oa'oga mo aso e lua. O nei a'oa'oga sa mafai ona aofia ai mataupu e pei o le uiga o aiā tatau, tulaga fa'avae o aiā tatau fa'ava o Malo ma tulafono talafeagai, o le fa'aogaina o nei tulafono agai i galuega, aiā tatau ma ituaiga tagata eseese fa'apea foi ma le matafaioi a leoleo. Sa maua foi le avanoa e saunoa ai le sui mai le UN Women i le taua o le malamalama i faiga tutusa o ituaiga

tagata ma le fa'atusatusaga o ituaiga tagata ina ia mautinoa e iloilo lelei se mataupu ma'ale'ale e a'afia ai ituaiga tagata i so'o se vaega o le latou galuega aemaise pea latou soalaupule ma tina, tama, tamaitai ma alii.

O le faiga pa'aga a le Ofisa ma le Matagaluega o Leoleo ua atoa nei le 3 tausaga o fa'atinoina e fa'aopo'opo atu i aoga masani a Ofisa o leoleo i tua i afioaga. E talitonu le Ofisa o le fa'atinoina o fa'alauiloa i mataupu tau i ituaiga tagata ma aiā tatau mo leoleo o le a fesoasoani lea e le gata o le fa'amalosia ai o le fa'aalologia o nei mataupu ae o le taitai atu ai foi i ni fa'ai'uga e lelei ona tapenaina aemaise pea fa'atinoina o latou tiute. Sa mafai ona maitauina e le Vaega o Su'esu'ega Fa'apitoa ma le Vaega o Pulega Lelei le agai mai o fa'aseā e aofia ai le solia o aiā tatau a tamaiti. Mo se fa'ataitaiga, e lua ni mataupu na aofia ai le taofia fa'asolitulafono o fanau laiti.

Aso Fa'amanatu o Aiā Tatau 2017 "Tulai mo aiā tatau a se tasi i le asō"

O aso 10 o Tesema o tausaga uma, e fa'amanatu ai e le lalolagi e aofia ai ma Samoa le aso fa'apitoa o aiā tatau. E fa'amanatu ai le vaetamaina mai o le Universal Declaration of Human Rights i le 1948 e Malo Aufa'atasi. I Samoa lava ia, o se aso e avea ma fa'amanatu o tulafono tau i aiā tatau e pei o le fa'aaloalo, le fa'aituau, faiga tutusa, filemu ma le alofa mo le isi tagata fa'apea foi a tataou tiute e ala i lona fa'atinoina.

Ina ia o gatusa ma le Aso o Aiā Tatau o le tausaga o lo'o fausia mai le Sini o le 2016 "Tula'i mo aiā Tatau a se isi tagata i le aso" na fa'atino'oina ai e le Ofisa le tele o gaioiga eseese e fa'amanatu ai lea aso. Talu ai ona sa pa'ū i le aso Sa, o le taula'i lava ia i le galulue fa'atasi ma Ekalesia e ala lea i le avea o a latou tapuaiga o ia Aso mo le fa'atauaina o aiā tatau. O le fa'atinoina o le polokalame o le 'Lauga mo le Filemu' sa auai ai Ekalesia e 3 (EFKS Salua Manono tai, Asofitu Tutoatasi Taufusi, ma le Ekalesia Katoliko Faleū Manono tai)

Fa'aaogaina o Ala Ata Fa'asalalau

O se tasi o vaega taua o le fa'aaogaina lea o ala fa'asalalau ina ia fa'ailoa ai le tele gaioiga na fa'atinoina e le Ofisa. Mo lenei tausaga, o se tasi o vaega o le aso fa'apitoa o aiā tatau o le tapenaina lea e le Ofisa o ata fa'alauiloa e ala i le sini o le aso fa'apitoa o aiā tatau. Sa faia foi e le Ofisa se polokalame o le Ete Silafia e uiga i le sailiiliga lautele e aofia ai fa'amatalaga i le tiute o le Ofisa, faamatalaga i le sailiiliga lautele, o le autu ma le fa'amoemoe o le sailiiliga atoa ma ni feso'otaiga ma le mamalu o le atunu'u e fia mauaina feso'otaiga e pei ona tu'uina mai. Sa mafai foi ona tausi i taimi uma le itulau facebo'ok a le Ofisa e ala i le fa'alauiloa i taimi uma o gaioiga ma fuafuaga a le Ofisa mo le silafia e le atunu'u. Talu mai le fa'avaeina o le itulau facebo'ok a le Ofisa e o'o mai i le 2016 e tusa ma le 839 i latou ua fa'amauiina o lo'o mulimuli i le itulau a le Ofisa, peitai ane, o le fa'asilasilaga lava ia mo le aso fa'apitoa o aiā tatau 2017 sa sili atu ma le 3000 i latou sa maimoaina lenei fa'asilasilaga ma aumai ai se manatu o lo'o lelei le o'o atu o le auunaga. O lo'o fa'aauu pea ona fa'atinoina fa'alauiloa a le Ofisa e fa'aaoga ai isi ala fa'asalalau e pei o leitio ma pepa fa'asalalau.

O le mafuta atu foi i polokalame faitele ua fesoasoani lea ina ia maua atu ituaiga tagata fa'alologologo eseese ma ia maua ai fa'amatalaga manaomia. Mo le piriota lene, sa maua ai vala'aulia a le Ofisa e fai ai folasaga i fonotaga eseese e 10 e faia i aiā tatau ma le matou matafaioi. O lenei faiga sa maua ai ni tagata eseese ma avatu ai fa'alauiloa ma talanoaga e ala i ala fa'asalalau. O nei fa'atinoga e aofia ai gaioiga mai pa'aga i fafo ma fa'atalanoaga ma tagata lautele.

I'uga 2: Su'esu'eina ma le Lipotiiina o le Solia o aiā Tatau

Fa'ailo o Fa'atinoga: Su'esu'eina ma le Lipotia o mataupu ogaoga o aiā tatau Lipoti o le Tulaga o Aiā Tatau 2018

O se tasi o matafaioi taua a le Ofisa o le tu'uina atu lea o su'esu'ega tutoatasi ma le iloiloaina o aiā tatau ma tu'uina atu fautaga talafeagai ma aoga ina ia fa'aleleia ai mataupu ta'ua. I le a'usia o lea i'uga, na tu'uina atu ai e le Ofisa le Lipoti o le Sailiiliga Lautele i le Palemene e avea ma Lipoti o le Tulaga o Aiā Tatau mo le tausaga fa'ale-tupe. O lo'o tusia i le lipoti ni fa'amaoniga na maua mai fa'atalanoaga fa'alauaitele na fa'atinoina i le 2017/2018, auiliiliga o le tulaga o sauaga i aiga ma fautuaga ua tu'uina atu i le Malo, Ofisa tuma'oti ma isi pa'aga faigaluega ma Ofisa o lo'o fa'atinoina le malosiaga i totonu o le atunu'u. .

O kopi o nei lipoti e mafai ona maua i le upega tafailagi a le ofisa:

https://ombudsman.gov.ws/wp-content/uploads/2019/01/2018_-SHRR-2018-National-Public-Inquiry-into-Family-Violence_-English.pdf

<https://ombudsman.gov.ws/wp-content/uploads/2019/01/National-Inquiry-into-Family-Violence-Report-SAMOAN.pdf>

I'uga 3: Fa'aleleia o le tausisia o Tulafono, Faiga Fa'avae ma Fa'atinoga a le atunu'u ma va'aiga taula'i tau i aiā tatau fa'a-va o Malo

Fa'ailo o Fa'atinoga: Toe Iloiloaina o Tulafono

I le taimi o le sailiiliga, na toe faia ai e le Ofisa le iloiloaga o Tulafono fa'a-lotoifale ina ia le gata e iloilo pe fa'amata o tausisia ina ia fa'ailoa ai sauaga i totonu o aiga ae o lo'o va'aia foi pe fa'amata o tausisia ai aiā tatau. O Tulafono nei e aofia ai:

- Tulafono mo Saogalemu o Aiga 2013 o lo'o va'ava'ai i le lipotia o mataupu tau i sauaga i aiga ma fa'amalosia puipuiga mo le saogalemu;
- Infants Ordinance 1961 o lo'o va'ava'ai i le aiā tatau a matua ma faiaoga e fa'atino ai fa'asalaga mo le tamaititi; ma le:
- Tulafono o le Fono a Nu'u 1990 e va'ava'ai ai i le avea o sauaga i totonu o aiga o se itu e fa'ata'aina e le Fono a le Nu'u fa'apea foi ma le fa'amalosia o le fono e fausia nisi tulafono mo le fa'a'ititia o sauaga i totonu o aiga.

Fa'ailo o Fa'atinoga: Siitia o le Iloiloaina e le Malo o le fa'amaonia o Feagaiga

O Oketopa 2017 na faia ai se vala'au fa'apitoa a le Ofisa i le Malo mo le fa'amaonia o le Feagaiga e Fa'asaga i Sauaga Matuiā. O lo'o fa'atinoina i le taimi nei feutu'una'iga ma le Matagaluega o le Va i Fafu ma pa'aga talafeagai ina ia iloilo le anofale ao lei fa'atinoina nisi la'asaga i luma atu mo le fa'amaoniaina.

Fa'ailo o Fa'atinoga: Pepa tu'uina atu i Itutino Fa'ava o Malo

Ua maea tu'uina atu e le Ofisa se tali i le Fono Tutoatasi a Malo Aufa'atasi i le mataupu o le fa'ailoga tagata e fa'asaga i tina ma tamaitai i le tulafono ma sa sa fesiligia ai foi i totonu o lenei talanoaga se fautuaga e tatau i Ofisa o Aiā Tatau ona fausia faiga e mautinoa ai le puipua o i latou o lo'o tautala e tetee talitonuga o lo'o fa'aleagaina ai aiā tatau, e aofia ai gaioiga fa'atautee. O le Pepa a le Ofisa na tu'uina atu ia Iuni 2018.

Fa'ailo o Fa'atinoga: Faiga Pa'aga ma Ofisa Fa'ale Itulagi ma Fa'ava o Malo

Sa galulue fa'apa'aga le Ofisa fa'atasi ai ma le UNICEF ina ia fa'atinoina se a'oa'oga mo le fausia o le agava'a o le aufaigaluega i nisi o tusiga o le Feagaiga i Aiā Tatau a Tamaiti. E le gata i lea, o nisi o faiga pa'aga sa fa'amalosia atili e ala i poloketi eseese e aofia ai:

- Fono a Asia ma le Pasefika – Galulue fa'atasi ma le Ofisa i le fa'alateleina o le poloketi o aiā tatau a Fa'afāfine ma Fa'atama. E le gata i lena ae o le tu'uina atu foi o le lagolagosua mo le aufaigaluega ma le Komiti Fauautua a le Vaega o aiā Tatau ina ia auai ai i fonotaga tau i aiā tatau a le itulagi.
- Failautusi a le Commonwealth – ina ia tu'uina atu le lagolagosua i le tapenaina ma le tatalaina o le Lipoti o le Sailiiliga Lautele i Sauaga i Totonu o Aiga
- Komisi o Aiā Tatau a Ausetalia – tu'uina atu o avanoa mo le aufaigaluega e fa'atino ai se isi galuega ina ia fausia ai le agava'a ma siitia ai le fa'alauiloina o le fa'agaioiga ma fa'ataitaga mo le Komisi o aiā Tatau a Ausetalia

Fa'ailo o Fa'atinoga: Fa'amaopo'opoina o Aiā Tatau i Totonu o le Atunu'u

Na mafai ona fai pa'aga le Ofisa ma nisi o Ofisa a le Malo ina ia mafai ona fa'aofi atu aiā tatau i totonu aoga, Iunivesite, Ofisa a le Malo fa'apea le atunu'u.

- Iunivesite Aoao o Samoa: Galulue fa'atasi le Ofisa ma le Iunivesite Aoao o Samoa ina ia tu'uina atu a'oa'oga mo tamaiti aoga e uiga i aiā tatau ma fa'atupulaia le silafia i feagaiga eseese fa'apea ma le matafaioi o lo'o o fa'atasi ma nei Feagaiga e manomia ona mulimulitaia e Samoa ma usitaia. O lo'o iai lava i tulaga amata lenei fa'apa'aga ma e fa'amoemoe le Ofisa ina ia fausia pea i nisi o polokalame i le lumanai ina ia maua avanoa ma le lagolago mai a le Matagaluega o Aoga.
- Asosi o Fa'afāfine a Samoa: I le fa'atinoina o polokalame fa'alauiloa a le Ofisa e patino i aiā tatau a Fa'afafine ma Fa'afatama, na mafai ai foi ona fai pa'aga le Ofisa ma le Asosi a Fa'afafine i le siitia lea o fa'alauiloa i aiā tatau ma ia fa'amautinoa foi o lo'o fa'aalologia ma tutusa tagata e aofia ai Fa'afafine ma Fa'atama.
- Matagaluega o Leoleo: Na mafai ona galulue vavalalata le Ofisa ma le Matagaluega o Leoleo i tausaga ua mavae ina ia fa'atinoina a'oa'oga fa'alauiloa mo aufaigaluega fou a leoleo ma fesoasoani foi i a'oa'oga e toe fa'afou ai le silafia o leoleo i ofisa o lo'o i tua. O se faigapa'aga e fa'aauau ma e talitonu le Ofisa o lea mafai ona fa'alatele lenei polokalame i nisi o ofisa o lo'o fa'amalosia tulafono e pei o le falepuipui.
- Matagaluega o Aoga, Ta'aloga ma Aganu'u: E 3 ni polokalame mo aoga na fa'atinoina e le Ofisa mo aoga eseese i Samoa i tausaga taitasi e ala i le lagolago mai a le Matagaluega o Aoga, Ta'aloga ma Aganu'u. O lenei polokalame na mafua mai i le Lipoti o le Tulaga o aiā Tatau 2015 pei ona tapenaina e le Ofisa o lo'o maitau ai le leai o se iloa atoa ai ma le fa'auiga sēsēina e o tatou tagata o aiā tatau aemaise lava o le tetee i aiā tatau a fanau.

Fa'ailo o Fa'atinoga: Ina ia o gatusa le tulaga o iai Nofoga Taofia ma tulaga fa'atulafonoina o aiā tatau

Na le mafai e le Ofisa ona fa'atinoina asiasiga ona o nisi o tulaga na ave iai le fa'amuamua aemaise i le Lipoti o le Sailiiliga Lautele fa'apea foi ma le toaitiiti o le aufaigaluega a le Ofisa, peitai ane sa mafai e le Ofisa ona fa'aauau ana asiasiga e pei ona fa'atulagaina mo lenei tausaga fa'aletupe ina ia fa'atinoina le su'eina o fautuaga mai asiasiga ua tuana'i.

A'oa'oga/Fonotaga

Fa'ava o Malo

- Capacity building for stronger seasonal worker programs, 23-24 April, 2018, Sydney, Australia.
- Donor roundtable on National Human Rights Institution, 27 April, 2018, Suva, Fiji.
- International Conference on Sexual Orientation, Gender Identity and Intersex Status Research: Data Collection, Analysis, Social and Policy Engagement, 9-10 May 2018, Tsim Sha Tsui, Hong Kong
- 2nd Pacific Human Rights Conference “My Voyage, One Ocean, Our Journey”, 28 May – 01 June 2018, Nadi, Fiji

Totonu lava o le atunu'u

- Conference on gender based violence against women in Samoa, 16 March, 2018
- Disability Analysis Workshop, SBS, 7-11 May, 2018, Apia.
- Fa'afafine&Fa'atama Trans Health Blueprint Trainings of Trainers Workshop, 16-18 May, 2018, Sogi
- YWCA Care for Young Women to Rise Up! Lecture, 25 May-5 June, 2018, Le Papaigalagala;
- Convention Against Corruption Workshop, UNDP, 12-13 June 2018, Apia.
- Legislative Drafting Training, Samoa Law Reform Commission, 22 June 2018, Apia

2.2.3 Va'aiga mo le Tausaga Fa'aletupe 2018 i le 2019

Aufaigaluega

Ua fa'amanuiaina se tasi o le aufaigaluega i se avanoa sikolasipi mo le sailia o lona Masters Degree e ala lea i le polokalame o sikolasipi a le Peretania. Na tu'ua le Ofisa ia Setema 2019 i luga o livi mo a'oa'oga ina ia auai i a'oa'oga i Lonetona mo le tausaga atoa.

O le to'esea ai le alii ofisa mo a'oa'oga, ua tu'ua ai nei na o le toalua o le aufaigaluega a le Vaega o Aiā Tatau. Ona o lea mafua'aga, na mafai ona maua se fesoasoani e ala i le polokalame fa'asolo a le Vaega o Aiā Tatau mo lana Lipoti o le Saililiga Lautele na fa'atupeina ai le Ofisa mo Poloketi ina ia fesoasoani i le fa'atinoaina o le fuafuaga e pei ona ta'ua muamua. Sa fa'amanuiaina le Vaega o Aiā Tatau ina ua mafai ona maua le fesoasoani e ala mai le SPC-RRRT mo le fa'atupeina o le fa'afaigaluegaina o se tasi alii ofisa avea ma Ofisa Sinia o Poloketi mo le tausaga (o se avanoa le tumau).

E pei ona tu'uina atu i le fa'atulagaga toe Iloilo a le ofisa, ua tu'uina atu ai nei le aufaigaluega fesoasoani i le Vaega o Auaunaga Lautele. Ua siitia foi le tulaga o lē sa avea ma Ofisa o feso'otaiga ma a'oa'oga ina ia avea ma Fa'atonu ma o lo'o fa'atino i le taimi nei le avea ai o ia ma se tasi o vaega autu o le ofisa. O lona uiga, o lea totoe ai le aufaigaluega tumau e toalua a le vaega o aiā tatau – Fa'atonu ma le Loia ma le Ofisa Sinia o Poloketi i se avanoa le tumau.

O lo’o avea pea la ma fa’afitauli i le Vaega o Aiā Tatau ona o le toaitiiti o le aufaigaluega ina ia mautinoa o lo’o fa’atinoina atoatoa matafaioi a le Ofisa. E tusa ma le fa’atulagaga toe iloilo a le Ofisa o lo’o i le vaega 1.1, o lo’o toe talosaga ai le Vaega mo se isi avanoa sinia.

Galuega

I se va’aiga lautele, o le tausaga lenei e atoa iai le 5 tausaga talu ona fa’avaeina le Ofisa o aiā Tatau i totonu o le Ofisa o le Komesina o Sulufaiga ma le latou matafaioi lautele o le puipuia ma fa’alauiloa o aiā tatau a tagata uma i Samoa. E le o se faigamalaga faigofie mo le Ofisa mai le amataga ona o le malosi o le silasila a o tatou tagata i ‘aia tatau’. E ui lava la i nei lu’itau, ae sa taofimau pea ma fa’asolo lemu mai ai ona malamalama o tatou tagata i le uiga o aiā tatau. Sa lauiloa foi le Ofisa i le Pasefika fa’apea foi ma le lalolagi i le galuega o lo’o ia fa’atinoina aemaise lava i le mafai lea ona fa’atalanoaina o le mataupu tau i aiā tatau i Samoa. Sa mafai ona maua mai ni talosaga ma mafai foi ona talimalo le Ofisa i ni malaga su’esu’e se lua mai o tatou motu tuaoi (Toga ma Tuvalu) e va’ava’ai i le matafaioi o le avea ai ma Ofisa o Aiā Tatau. O Tuvalu o se tasi lea o fa’aopopoga fou i Ofisa o Aiā Tatau e lua o lo’o iai nei i le Pasefika (Samoa ma Fiti).

Mai nei galuega uma, o le fa’amoemoe lava ina ia taofia pea le tulaga “A” o le fa’amaoniga aloaia o le avea ai ma Ofisa o Aiā Tatau seia aulia le 2021 e tatau ai ona toe iloilo e le Global Alliance of National Human Rights Institution.

O le tausaga lenei o se tasi lea o tausaga pisi tele mo le vaega o aiā tatau aemaise o le gaua’i mai iai o le va’ai a le lalolagi e ala i le fa’atinoina o le Sailiiliga Lautele i Sauaga i Totonu o Aiga lea sa fa’atinoina i le tausaga ua mavae. E pei ona tu’uina atu i le Lipoti Fa’ale Tausaga talu ai, sa fa’atinoina le Ofisa ni fa’atalatalanoaga fa’alauaitale i itū uma o Samoa ina ia malamalama ai i le tulaga ogaoga o lo’o iai le fa’afitauli ma fa’avae ai se fuafuaga ma ni fa’atinoga e mafai ai e tagata Samoa ona auai i lalo o le taitaiga a le Malo ina ia fa’amutaina sauaga i totonu o aiga Samoa. O lenei lipoti sa fa’alauiloaina ia Setema 2018. I le fa’agasologa la o lenei Sailiiliga, sa va’aia ai le siitia i avanoa (fa’aitulagi ma fa’ava o Malo) mo le Ofisa e auai ai i fonotaga ma a’oa’oga eseese e fa’atalanoa ai le Lipoti o le Sailiiliga Lautele. Sa maua ai foi ma le avanoa e le gata e fa’aailoa ai le aufaigaluega, o le Ofisa ma Samoa aemaise ai foi o le atinaeina o agava’a mo le aufaigaluega. I le maea ai o le fa’alauiloaina o lenei lipoti, na amataina ai loa ona fa’atino le fuafuaga e 2 tausaga o lo’o fuafua ai le tele o gaioiga ma polokalame fa’alauiloa o le Lipoti ina ia fa’amalosia ai pa’aga galulue ma le atunu’u ina ia amata fa’atinoina fautuaga o le lipoti. O nei gaioiga o lo’o fa’apea ona agalelei mai ma lagolagoina e a pa’aga e pei o le SPC-RRRT, UNFPA, UNICEF, ma le UNWOMEN.

E ui i taunu’uga lelei, ae sa iai foi ma lu’itau. O le lu’itau o lo’o feagai nei ma le vaega o aiā tatau o le toaitiiti lea o lana aufaigaluega, e na o le toatolu. O lenei lu’itau ua a’afia ai le fa’atinoga atoa o matafaioi a le Ofisa.

E ui foi i nei lu’itau, ae tumau pea le auunaga a le Ofisa i le fa’atinoina o ana matafaioi. O lo’o tu’uina atu i lalo le auiliiliga o galuega sa fa’atinoina e le vaega o aiā tatau i lenei tausaga, o lo’o fa’apea ona fa’amauina i lalo o i’uga e 3 e pei ona tu’uina mai i le Fuafuaga Alualu Mamao a le Ofisa 2016-2020 ma o lo’o fa’amauina foi paketi mo lenei tausaga fa’ale-tupe.

Siata 4 Va'aiga o galuega fa'atino a le Vaega o Aiā Tatau: O se va'aiga atoa i i'uga autu mo le 2018-2019

Aoaoga ma Polokalame mo Tagata Lautele	<ul style="list-style-type: none"> 7 Polokalame mo afioaga e 40 i Upolu ma Savaii oo atu i le 1200le aofaiga o tagata na auai 3 Polokalame o Aoga Faauo i Upolu ma Savaii oo atu i le 310 tamaiti aoga na auai 2 Polokalame galulue faatasi ai ma le Asosi o Faafafine & Toomaga mo e Puapuagatia
Aoaoga tau Aia Tatau	<ul style="list-style-type: none"> 6 Aoaoga faatinoina mo leoleo ma leoleo falepuipui i Upolu ma Savaii e ala i le fausia o tulaga faatonutonu mo aia tatau ma i latou e aafia gofie e aafia ai Faafafine i Samoa 1 Aoaoga o Aia Tatau mo aufaigaluega fou a Leoleo e40
Lipoti & Aoaoga Faalauiloa	<ul style="list-style-type: none"> 2 Lipoti Faatulafonoina– Lipoti o le Tulaga o Aia Tatau – toe tepa i le iloiloa o le 2015, 2016, 2017 1 Kalena Fesoasoani mo le faalauiloa o le saogalemu o aiga 1 le maka tusi mo le vaega o aia tatau 1 le ata pu'e mo le feagaiga o aia tatau a tamaiti 1 lipoti o asiasiga 2 Pepa o Talafou mai le Ofisa
Iloiloa o Tulafono/-Feagaiga	<ul style="list-style-type: none"> 1 Pepa Tuuina atu mo le toe iloiloa o le Tulafono o Aoaoga
Faaaogaina o Ala Faasalalau	<ul style="list-style-type: none"> 7 Pepa o Faamatalaga 4 Faatalatalanoga ma Ala Faasalalau 1293 I latou o loo fiafia I le Facebook a le ofisa (843 mai i tausaga ua mavae) 1318 Tagata o loo mulimuli I le facebook a le ofisa (839 mai le tausaga ua mavae) 41 Faasilasilaga i le facebook 5 Faatalatalanoaga i le itio (Talofa FM, Malo FM, 2AP)
Komiti Fauautua a le Vaega o Aia Tatau	<ul style="list-style-type: none"> 2 Fono a le Komiti Fauautua
Auai I Polokalame Faale Itulagi, Faava o Malo ma le Atunuu	<ul style="list-style-type: none"> 1 Polokalame Faale itulagi na auai iai (UNWOMEN, UNICEF, APF, SPC-RRRT, Commonwealth Secretariat, UNFPA, UNDP, OHCHR)

I'uga 1: Fa'alauteleina o le malamalama ma le silafia i aiā tatau ma le matafaioi a le Ofisa

Fa'ailo o Fa'atinoga: Ina ia siitia le malamalama ma le taliaina o aga tausili o aiā tatau i Samoa

O le fa'atinoina o fa'alauiloa o A'oa'oga Tau i Aiā Tatau o le itu taua lea o matou galuega. E pei ona fa'ailoa i le uluai Lipoti o le Tulaga o Aiā Tatau 2015, e matuai telē le fa'auiga sēsēina e o tatou tagata o aiā tatau ma o lo'o latou va'aia e pei o ni tu mai fafo'. Ua tele ina tu'ua'ia sēsē aiā tatau ona o mea o lo'o tutupu. O se tasi o nei mea o le fe'ese'esea'i lea i aiā tatau a tamaiti lea o lo'o fa'apea mai o aiā tatau nei ua le toe usitai ma fa'alogi ai fanau i matua pe ua avea foi ma auala ua tali upu ai fanau i matua ona o lo'o iai la latou aiā tatau. Ona o lea mafua'aga, ua fa'aaluina ai se taimi telē ma alagā 'oa mo a'oa'oga ma fa'alauiloa tau i aiā tatau ina ia tafi ese ai nei manatu sēsē. I le avea ai ma Ofisa, ua matou galulue malosi ai e fa'ailoa o aiā tatau, e le o se "tu mai fafo" ae o se tu ua leva ona iai i le Fa'a-Samoa e pei ona atagia ia tatou aga tausili e pei o le fa'aaloalo, puiuga, ma le tamaliiaga e pei ona iai mataupu fa'avae o aiā tatau. O le feso'otaiga i le va o aiā

tatau ma le Fa'a-Samoa e mafai ona fa'amalosia fa'ata'asia ona o lo'o maua'a tutusa lava o laua aga tausili ma Tulafono Fa'avae. Mai le 2015, sa va'aia ai le suia o mafauafau o tatou tagata e ala i le malamalama i aiā tatau a tamaiti. Ua amata foi ona malamalama fanau i aiā tatau atoa ma matafaioi e o fa'atasi, ua malamalama foi matua o aiā tatau a tamaiti e le fa'apea o le a aveesea ai le tiute o matua ina fa'atonu fanau, ae o lona uiga ina ia latou iai ina ia mautinoa o lo'o puipuia fanau mai so'o se ituaiga fa'alavelave. Mo se fa'ataitaiga, o Tulafono Fa'avae autu o le Feagaiga o Aiā Tatau a Tamaiti e mo le fa'amautinoaina lea o lo'o saoloto fanau mai le sauaina ma o lo'o maua avanoa i a'oa'oga, ma tulaga tau soifua maloloina saogalemu ma isi.

E moomia ona tatou fa'aauau pea ona fa'amanino ma fa'atino fa'alauiloa e fa'atatau i aiā tatau (ma o le tele o taimi e galulue fa'atasi ma pa'aga) e ala i fa'alauiloa i aoga, fa'alauiloa i nu'u ma afioaga, polokalame tau a'oa'oga ma le auai i polokalame lautele e ala i ala fa'asalalau.

A'oa'oga ma Polokalame Tau I Aiā Tatau

Aoga Fa'auo: Fa'amalosia o tamaiti e ala i a'oa'oga tau i aiā tatau

E 3 polokalame tau i aoga fa'auo ua maea ona fa'atinoina e le Ofisa e ala i le galulue fa'atasi ma le Matagaluega o Aoga. O nei polokalame e tolu sa taula'i lea i le maimoaga o le malamalama'aga o fanau i aiā tatau lautele aemaise o le ave o le fa'amamafa i matafaioi e o fa'atasi ma nei aiā tatau. E fia fa'ailoa e le Ofisa le lagolago fai faipea a Puleaoga, faiaoga ma le Matagaluega i lenei galuega taua. O aoga na auai i lenei polokalame mo lenei piriona e aofia ai le Aoga Tulagalua a Solosolo, Kolisi o Vaimauga ma Anoama'a. O le a toe fa'aauau lenei polokalame i le isi tausaga fa'aletupe o loma nei.

Aiā Tatau & Fa'amalosia o Tulafono: Faia o Fa'alauiloa mo le aufaigaluega a Leoleo

O Leoleo e fa'amalosia tulafono pito i telē lea ma taua, ma e telē lana matafaioi mo le puipuia lea o aiā tatau. Peitai, o le gafa ma le puipuia o aiā tatau e fai si matuiā pe afai e molia i latou ona o le solia o aiā tatau.

Talu ai ona o le fa'atupulaia o mataupu ua taulimaina e le Ofisa e fa'asaga i leoleo/leoleo falepuipui e aofia ai le fa'aoga fa'ale tatau o le malosiaga, fa'asalaga e le fa'atulafonoina e aofia ai fanau, ua avea ai o se moemitiga a le Ofisa le tu'uina atu o ni a'oa'oga fa'avae o aiā tatau mo aufaigaluega fou a leoleo/leoleo falepuipui o se amataga lelei lea mo i latou e va'ava'ai ai i fa'avae o aiā tatau ae pe fa'apefea foi ona fa'atusatusa agai i o latou tiute tauave. E ala i nei a'oa'oga, o leā maua ai lo latou malamala'aga atoa ma le taliaina o aiā tatau i le fa'atinoina o o latou tiute i aso uma.

O lo'o fa'aauauina pea ona matou galulue vavalalata ma le Matagaluega o Leoleo e ala i le fa'atinoina o a'oa'oga tau i aiā tatau mai le 4 tausaga ua mavae talu lona amataina. Sa mafai foi ona fai pa'aga le Ofisa ma Leoleo i le fa'atinoina o se a'oa'oga mo ni aso se lua ia Fepuari 2019 ina ia malamalama lava i a'oa'oga fa'avae o aiā tatau o se vaega o a'oa'oga mo le vasega o Leoleo fou 2019 lea e tusa ma le 40 le aofaiga o i latou sa auai. O le vaega muamua o le a'oa'oga sa aofia ai mataupu e pei o le fa'amaninoina o le uiga o aiā tatau, tulaga aloaia o aiā tatau fa'ava o Malo ma tulafono a le Malo talafegai ae pe fa'apefea foi ona tu'ufa'atasi nei vaega uma ma a latou galuega o lo'o fa'atino. O le vaega lona lua o le a'oa'oga sa taula'i lea i le fa'aaogaina lea o nei Fa'avae i a latou galuega o aso uma. O lo'o fa'aauau pea foi ona galulue fa'atasi le Ofisa ma le UNWomen i le tu'uina atu lea o a'oa'oga ina ia va'ava'ai ai i le ta'ua o le malamalama i ituaiga tagata, eseese ma isi lava auala eseese e va'ava'ai iai aemaise pe a feagai ma tina ma tamaitai. Ina ia mautinoa o lo'o aoga nei a'oa'oga ia i latou o lo'o auai ai ma fa'aaogaina ai le pepa fesili i le taimi amata ma le taimi fa'aiu ina ia fuaina ai le silafia o sui auai ao lei amataina le a'oa'oga fa'atusatusa i le maea

ai o a'oa'oga. I le iloiloga, na fa'amaonia ai ao lei amataina le a'oa'oga e tusa ma le 80% o sui auai e matua leai se silafia i le tiute o leoleo e avea ai ma nisi e puipuia ma uunaia aiā tatau a tagata lautele. Pe tusa o le 90% e le o iloa aiā tatau a Leoleo i a latou galuega ma le 85% e le malamalama i isi tulafono o aiā tatau e ese mai le Fa'avae o Samoa ma taiala o lo'o fa'atino i galuega a leoleo o aso fai so'o pei o le lokaina, su'esu'ega, fa'asalaga ma le fa'aogaina o la'au malosī. I le maea ai o a'oa'oga, sa va'aia ai le si'itia o le silafia i nei itū taua uma o lo'o fa'amaonia ai foi le matua taua o nei a'oa'oga ona o le tele o mataupu e feagai ma leoleo ona o le itiiti o le malamalam i Fa'avae o aiā tatau e mafai ona latou fa'aaoga iā latou galuega ma a'afia ai le fa'atinoina o a latou galuega i aso uma.

Ave'esea o le fa'auiga sēsēina o le ata mo le Feagaiga o Aiā Tatau a Tamaiti

O se tasi o tiute a le Ofisa o le taumafai lea ina ia fa'ailoa le fa'auiga sēsēina o le Feagaiga mo Aiā Tatau a Tamaiti, ma na fa'aogaina ai e le Ofisa le fesoasoani mai a le Fono a Asia ma le Pasefka o se vaega o ana Pa'aga Tau Feso'otaiga ina ia pueina se ata 5 minute e fa'ailoa mai ai nisi o fa'auiga sēsē e masani ai e uiga i le Feagaiga o aiā Tatau a Tamaiti. O lenei ata o lo'o ogatotonu ai le va'ai a fanau i aiā tatau fa'atasi ai ma le auai ai o se tasi o Puleaoga i lona silafia e uiga i le Feagaiga o aiā Tatau a Tamaiti. O lenei ata puupuu sa pueina i Samoa nei ma o lo'o iai ma ona fa'alili'uga i le gagana fa'aperetania. Sa mafai ona fa'asoa lenei ata i le itulau a le Ofisa ma o le a fa'aaogaina foi e avea ma punaoa a le Ofisa pe a fa'atinoina ana a'oa'oga fa'alauiloa. O lo'o fuafuaina le fa'atinoina o ni ata fa'apenei mo le isi tausaga fa'aletupe o lumanai ina ia fa'aauai ai pea le tu'uina atu o feau taua i fefinauiga o aiā tatau e aafia ai le sa'olotoga e fa'aali ai manatu ma aiā tatau i lona aotelega.

Feso'otaiga Fa'aonapo-nei

I le 2 tausaga fa'aletupe ua tuanai, sa auai ai ma fa'aaogaina ai e le Ofisa feso'otaiga fa'aona po nei e feso'otai ai ma galulue fa'atasi ma tagata Samoa. Ua va'aia e toetiti lava aiga uma o Samoa ua mafai ona fa'aaogaina le facebook. Mo lenei lava tausaga, ua maitauina ai le le toatele o tagata o lo'o mulimuli ma fialia i le itulau a le Ofisa pe a fa'atusa atu i tausaga ua tuanai. O le fa'ailoga o lo'o iloa ai e le Ofisa o lo'o o'o atu i tagata lautele feau ma le taugologolo a le Ofisa. O le aso fa'ailogaina o aiā tatau i le tausaga 2018 sa pueina ai e le Ofisa se ata fa'alauiloa e fa'atatau i le sini o lea aso. Sa mafai foi ona pueina le polokalame o le Ete Silafia e uiga i le Sailiiliga e uiga i fa'amaumauga e uiga i le matafaioi a le Ofisa, sailiiliga, o mafua'aga ma le fa'alauteleina o le sailiiliga atoa ai ma ni fa'amatalaga o feso'otaiga mo tagata lautele e mafai ona silafia auunaga o lo'o mafai ona fa'atinoina e le Ofisa.

Fa'atinoina o Fa'alauiloa mo Sailiiliga ma Fautuaga mo le Lipoti o le Sailiiliga Lautele I Sauaga I Totonu o Aiga

Fa'atalatalanoaga ma le Atunu'u – Toe Tu'uina Atu o Sailiiliga ma Fautuaga

A'o lei fa'alauiloina le Sailiiliga Lautele I Sauaga I Totonu o Aiga I Samoa, sa fa'atautaia ai e le Ofisa ni uluai fa'atalatalanoaga i Upolu ma Savaii e uiga i sailiiliga ma fautuaga o le Lipoti. O le lua Vaiaso o lenei polokalame o se avanoa lea mo le Ofisa e fa'asoa ai sailiiliga ma fautuaga o le lipoti fa'atasi ma i latou sa fa'aalia ma fa'asoa o latou finagalo lea na fesoasoani e tu'ufa'atasia ai lenei lipoti e pei ona iai. E ova ma le 1,000 tagata e aafia ai tane, tama'ita'i, autalavou ma tamaiti na tofua sao. O afioaga nei sa fa'atalanoaina e aafia ai Uafato, Taelefaga, Lona, Salimu, Ma'asina, Samamea, Apolima-uta, Mulifanua, Manonouta, Falelatai, Siufaga, Saoluafata, Luatuanu'u, Eva, Fusi, Sapapalii, Lalomalava, Salelavalu, Asau, Vaisala, Gataivai and Vaito'omuli. E momoli foi le fa'afetai a le Ofisa i le UN Women fa'apea ma le Komisi Su'esu'e i le latou galuega fitā e ala lea i le molimoliina atu o le feau.

Fa'amae'aina o fa'atalanoaga o sailiiliga ma fautuaga o le lipoti o le sailiiliga lautele ma pa'aga galulue.

I le maea ai o le fa'alauiloaina o le Lipoti o le Sailiiliga Lautele I Sauaga I Totonu o Aiga i le 2018 sa fa'atinoina ai loa le polokalame mo le 2 tausaga o le taulai lea i le mafai ona ausia ma fa'atinoina i'uga ausia e aofia ai le matuā iloa lelei o sailiiliga ma fautuaga taua o le lipoti i ona vaega uma ma le fausia o le malosiaga mo le fa'atinoina. O se tasi o vaega taua i le ausia o i'uga o le mautinoa lea o lo'o malamalama tagata uma i sailiiliga ma fautuaga o lenei lipoti. Sa mafai foi ona feiloai le Ofisa ma nisi o ana pa'aga galulue taūa e iai le Matagaluega o Tina ma Tamaitai, Matagaluega o Leoleo, Matagaluega o Fa'amasinoga, To'omaga mo e Puapuagatia, Matagaluega o Aoga aso 11 Fepuari i le aso 1 maiti 2019. Sa faia lenei fonotaga e fa'atatau i sailiiliga ma fautuaga o le Lipoti o le Sailiiliga Lautele o lo'o fa'atatau lava mo le ituaiga Ofisa lava ia atoa ai ma ni auala mo le agai i luma i avanoa ma faiga pa'aga. O le a fa'aauau pea ona feutagai ma feso'otai i nei talanoaga ma galulue fa'atasi ai ma ana pa'aga ina ia mafai ona fa'atinoina nei fautuaga o lo'o i totonu o le Lipoti. E fiafia foi le Ofisa e fa'aailoa le lagolago mai a le SPC-RRRT e ala i fa'atalatalanoaga ma pa'aga galulue.

Tiute o Ekalesia i le puipuia o sauaga, 21 Novema 2018

Sa mafai e le Ofisa e ala i le galulue fa'atasi ma le Ofisa o Tina a Malo Aufa'atasi (UNWomen) ona fa'atinoina se fonotaga ua taua o le Fa'amutaina o Sauaga i Samoa. O le auga o lenei fonotaga e fa'aailoa lea o fautuaga mai le Sailiiliga Lautele i Sauaga i Aiga e uiga i Fa'atuatuga. Mai le 39 o fautuaga sa maua mai i lenei Sailiiliga, e sili atu ma le 25% o lo'o fa'asino i Ekalesia. Fautuaga numera 10 o lo'o manino mai ai le manaoga ina ia auai i a'oa'oga fa'ale-ekalesia ma ia mafai ona fa'aofi se va'aiga i Ekalesia eseese. Sa mafai ona vala'aulia sui o Ekalesia eseese ina ia ia auai ma fa'asoa so latou finagalo e uiga i fautuaga sa taua. O sui o le laulau sa aofia ai le afioga i le fa'amasino ia Justice Talasa Atoa Sa'aga (Famasinoga o Aiga), Rev Kasiano Aiga (Taitatfono a Ekalesia So'ofa'atasi), Dr Mercey Ah Sue Maliko (Faiaoga Kolisi Fa'afai'efau i Piula), Maiva Iulai Toma (Komesina o Sulufaiga), Afamasga Fa'auiga Mulitalo (Fa'atonu Matagaluega a Tina ma Tamaitai), Mata'afa Keni Kesa (Samoa Observer)

Aso Fa'apitoa mo le Fa'atauaina o aiā Tatau: Tulai mo aiā Tatau, 10 Tesema 2018

O le aso 10 o Tesema i tausaga uma e fa'amanatuina ai le aso fa'apitoa o Aiā Tatau i le lalolagi atoa e fa'aailoga ai le sainia o le Tautinoga Lautele o Aiā Tatau. Sa iai se vaega sa galulue iai le Ofisa ma galulue fa'atasi ai ma isi Ofisa tumaoti e aofia ai le To'omaga mo e Puapuagatia, Asosi a Fa'afafine ma le Nuanua o le Alofa ina ia fa'atinoina polokalame eseese ina ia mautinoa o lo'o fa'ailogaina ma fa'atauaina saolotoga ma aiā tatau a tagata lautele. O polokalame e pei o le 'FA'AUO' (taulai i tamaiti fa'atau oloa savali) galulue fa'atasi ai ma le To'omaga mo e Puapuagatia, fa'alauiloaina o le Lipoti o Fa'afafine/Fa'atama e uiga i sauaga e mafua mai i ituaiga tagata, galulue fai pa'aga ai ma le Asosi a Fa'afafine Samoa ma le Vaiaso Fa'apitoa mo i latou e iai manaoga fa'apitoa ma le Fa'alauiloaina o le Tusi mo Tamaiti i Aiā Tatau i A'oa'oga sa galulue fa'atasi ai ma le Nuanua o le Alofa. O fa'amanatuga uma o le 2018 sa avea o se avanoa e fa'amalosia atili ai le galulue fai pa'aga a le Ofisa ma ana pa'aga galulue ma iloa ai foi le mafai e Ofisa Tumaoti ona avea ma pa'aga a le Ofisa o Aiā Tatau e tutu fa'atasi ina atili mausalī ma siitia le taliaina o aiā tatau i Samoa.

I'uga 2: Su'esu'eina ma le Lipotiina o le solia o aiā tatau

Fa'ailo o Fa'atinoga: Mataupu ogaoga e a'afia ai aiā tatau o lo'o su'esu'eina ma lipotia

Lipoti o le Tulaga o aiā Tatau 2019: Toe su'eina o Fautuaga

O lo'o fa'atonuina le Ofisa i lalo o lana tulafono ina ia tu'uina atu i le Palemene i tausaga taitasi le lipoti o le tulaga o aiā tatau. Mo le tausaga nei, ua matou filifili ai ina ia toe sueina fautuaga uma mai lipoti o le Tulaga o Aiā Tatau e tolu ua mavae – 2015, 2016 ma le 2017. Ua fa'aatuina le lipoti mo lenei tausaga i le "O LEA LE MAMAO UA TATOU IAI NEI" ma o lo'o iloilo ai fa'atinoga a le Malo ua iai ile taimi nei ma le agai atu i le fa'atinoina o fautuaga e pei ona iai o lipoti o aiā tatau o tausaga ua mavae a fausia ai le Lipoti o le Tulaga o Aiā Tatau 2019 a le Ofisa. Ua maea ona tu'uina atu lenei lipoti i le Fofoga o le Fono Aoao Fai Tulafono ma o lo'o fa'atalia i nei le fa'atalanoaina o lenei lipoti ma le Komiti Filifilia.

I le fa'aumaina ai o le Lipoti o le Tulaga o aiā Tatau 2019, sa maitauina ai mai le 4 tausaga ua mavae e foliga mai o lo'o iai se lē femalamalama'a'i i le fa'atinoga o le fa'atalanoaina o le Lipoti o le Tulaga o Aiā Tatau. Ona o lea mafua'aga, ua faia ai se fuafuaga a le Ofisa ina ia vaevaeina le fa'atinoina o lenei fuafuaga ina ia mafai e tagata uma ona malamalama i le fuafuaga o le fa'atalanoaina o le Lipoti o le Tulaga o Aiā Tatau i totonu o le Palemene e pei ona tusia i le vaega 40 o le Tulafono a le Komesina o Sulufaiga 2013.

E mafai ona maua lipoti i le upega tafailagi a le Ofisa i tuatusi o lo'o i lalo:

Lipoti Fa'aperetania: https://ombudsman.gov.ws/wp-content/uploads/2019/09/FINAL-SHRR-2019_-English-copy_-26.08.19.pdf

Lipoti Fa'aSamoa: https://ombudsman.gov.ws/wp-content/uploads/2019/09/SHRR-2019_LIPOTI-FA'aIU_Samoan-text_9.9.19.pdf

I'uga 3: Fa'aleleia o le tausisia o tulafono, faiga fa'avae ma fa'ataitaiga tau i aiā tatau fa'ava o Malo

Fa'ailo o Fa'atinoga: Toe Iloiloina o Tulafono

Talosaga i le Komiti Fa'a Palemene: Tulafono Toe Teuteu mo Aoga 2018

Talosaga i le Komiti Fa'a Palemene i le amataina o le fa'aogaina o le malosia talafeagai i a'oa'oga i lalo o le vaega 23 o le Tulafono Toe Teuteu mo Aoga 2018.

Fa'ailo o Fa'atinoga: Faiga Pa'aga ma Itutino Fa'aitulagi ma Fa'a Va o Malo

Puipuia ma le u'unaia o aiā tatau a Tina ma Tamaitai i le Pasefika, 4-5 Setema 2018

I le lagolago mai a le Fono a Asia ma le Pasefika (Asia Pacific Forum) na mafai ai ona fa'atinoina le uluai fonotaga o aiā tatau a tinā ma tama'itai i le Pasefika. O lenei fonotaga sa mafai ona auai ia sui taitasi o Ofisa o Aiā Tatau mai le itulagi e fa'atalanoa ma fa'ailoa mataupu o lo'o a'afia ai tina

ma tamaitai i le Pasefika fa'apea foi ma le fefa'asoa'i o le poto i auala e u'unaia ai faiga tutusa o ituaiga tagata.

A'oa'oga mo le Fausia o le Tomai I le Mata'itūina ma le Iloiloina, Ofisa o le Komesina o Sulufauga/Aiā Tatau a Tagata Soifua Aukuso 2018

O le Mata'itūina & Iloiloina (Monitoring & Evaluation) o se fa'atinoga lea o lo'o fesoasoani mo le fa'aleleia o fa'atinoga ma ausia ai taunu'uga. O lo'o fa'aaogaina mo le iloiloina lea o le fa'atinoina o poloketi ma polokalame o lo'o fa'atuina e isi fa'alapotopotoga/Ofisa. E taua tele i galuega tau i aiā tatau ona iloiloina le taua o fa'atinoga ma poloketi o lo'o fa'atinoina e Ofisa taitasi. O se tasi lea o vaega o lo'o tautino ai le Ofisa e fa'amalosia. E ala i le lagolago a le Fono a Asia ma le Pasefika (Asia Pacific Forum) mo Ofisa o Aiā Tatau, na mafai ai ona fa'atinoina se a'oa'oga mo le aufaigaluega a le Ofisa ina ia fausia ai iloa e fa'atinoina le iloiloina ma le mata'itūina (M&E) ma tapenaina ai foi se fa'ava'a mo le Mata'itūina & Iloiloina ina ia tali mo vaega taitoatasi ma le Ofisa atoa.

A'oa'oga tau i aiā Tatau mo Ofisa o Fa'amalosia Tulafono, Aperila 2019

E lua vaiaso sa fa'atinoina ai e le Ofisa e ala i galuega fai fa'atasi ma le Asosi a Fa'afafine, se a'oa'oga mo Ofisa o lo'o fa'amalosia le tulafono e aofia ai le Matagaluega o Leoleo ma le Ofisa o Falepuipui. E sili atu ma le 120 leoleo ma leoleo falepuipui na auai. O latou nei e aofia ai sui mai pulega ma vaega eseese o le Ofisa. O nei a'oa'oga na taula'i i le siitia o le silafia o Ofisa o lo'o fa'amalosia Tulafono i le vaega o fa'afafine ae fa'apea foi le toe fa'afou o lo latou silafia e fa'ataui i Tulafono tau i aiā tatau e tatau ona va'ava'ai iai leoleo pea fa'atinoina tiute aemaise pe afai o lo'o a'afia ai se vaega o tagata lautele e aofia ai fa'afafine/fa'atama ma isi. O lenei poloketi o se tasi lea o vaega o le poloket tele ina ia fausia alafua ma Tulafono mo Ofisa o fa'amalosia Tulafono pe afai ae feso'otai ma tagata lautele. E fia fa'afetaia e le Ofisa ma le Pulega a le Falepuipui fa'apea le Matagaluega a Leoleo mo le lagolago faifaipea i lenei poloketi ma le galulue fa'atasi ina ia mautinoa o lo'o iloa ma fa'aaloalogia aiā tatau a tagata uma. E fa'afetaia fo'i le Fono a Asia ma le Pasefika (APF) mo le faatupeina o lenei poloketi.

Fa'ailo o Fa'atinoga: Nofoga Taofia ina ia tutusa ma Tulafono tau i aiā tatau

Sa maua se avanoa a le vaega o aiā tatau e fa'atinoina ai se tasi o ana matafaioi taua, o le fa'atinoina lea o asiasiga mo nofoaga taofia (toese). O lenei matafaioi ua moomia le auai atu o le ofisa asiasi ma mata'itū le tausia o tagata o lo'o mau i le toese, i le tu'uina atu les o fautuaga e talafeagai mo le fa'aleleia atili o nei auunaga. O lo'o iai pea a'afiaga o faiga le talafeagai i le tele o nofoaga o lo'o avesea ai le saolotoga o tagata. O nei nofoaga e tatau ona mata'itū ina ia mautinoa o lo'o saogālemūma o lo'o faia i le auala sa'o tiute ma matafaioi.

O le lona fa nei o asiasiga a le Ofisa sa asia ai nofoaga taofia (toese) e iai Tafaigata, Olomanu ma Vaia'ata. O le 'auga o le asiasiga ina ia tulituliloa galuega sa fa'atinoina e le Auunaga o Falepuipui ina ia ausia ai fautuaga o lo'o i le Lipoti o Asiasiga i Falepuipui i le 2015, 2016, 2017.

O se kopi o lenei lipoti e mafai ona maua i le tuatusi: https://ombudsman.gov.ws/wp-content/uploads/2019/07/FINAL-REPORT_-_DCIR-2019-No.-1.pdf

Fa'ailo o Fa'atinoga: Pepa Talosaga I Itutino o Feagaiga Fa'a Va o Malo

Ua maea ona tu'uina atu se vaega o pepa talosaga a le Ofisa i itutino fa'avā o Malo mo le piliota o lo'o lipotia e pei ona ta'ua i lalo:

- Submission of NHRI CEDAW Shadow Report to the UN Committee on CEDAW.
- Submission to the UN Human Rights Council Independent expert group on the issue of discrimination against women in law and practice in Samoa.
- Submission to GANHRI regarding Mapping of NHRIs roles, activities, experiences with regards to migration.
- Submission to GANHRI regarding NHRI's role in preventing and eliminating violence against women and girls - 63rd session of the Commission of the Status of Women.
- Submission to the OECD Development Centre on Data validation in Samoa- OECD Social Institutions and Gender Index Survey.

A'oa'oga/Fonotaga

Fa'ava o Malo

- Human rights and technology conference and consultation workshop, 24-25 July, 2018, Sydney, Australia.
- Fiji Human Rights Commission SOGIESC National Consultation, 26-27 July, 2018, Suva, Fiji.
- The Equal Rights Coalition Global Conference On LGBTI Human Rights & Inclusive Development, 5-7 August, 2018, Vancouver, British Columbia, Canada.
- 23rd Annual General Meeting of the APF of NHRIs, 18-19 September, 2018, Hong Kong. International Conference on Equality, 20-21 September, 2018, Hong Kong.
- APF Facilitators' Network (AFN) workshop, 24- 26 September, 2018, Bangkok, Thailand.
- 13th International Conference of NHRIs – expanding the civic space and promoting and protecting human rights defenders, with a specific focus on women: the role of NHRIs, 10- 12 October, 2018, Marrakech, Morocco.
- Implementation Of Domestic Violence Legislation: From Law To Practice Regional Consultations, 23-25 October 2018, Nadi, Fiji. Transformative Agenda Planning Meeting UNFPA, 15 November, 2018, Suva, Fiji. 9th International Conference on Human Rights Education, 26-29 November 2018, Sydney, Australia

Totonu o le atunu'u

- Advisory Committee for the Samoa Disability Program (SDP): Phase 2 Design Consultations, 10-13 July 2018, Sogi.
- Legal Aid Workshop, UNDP, MJCA Conference Ro'om, 27 July 2018, Mulinu'u
- 3rd ILGA Oceania Regional Conference - ILGA Oceania, Apia, 29 August- 1 September 2018
- Influencing and engaging with key stakeholders on Inquiry Recommendations Capacity Building Workshop, 13-14 September 2018
- Meet & Greet Session with SOGIESC groups in Samoa, 6, 7 and 12 October, 2018
- 2nd Quarterly SFA Stakeholder & Allies Informal Dialogue & launch of SFA Media Guide, 6 October 2018.
- CEDAW Reporting on Samoa's 6th Periodic Review Preparatory & Practice Session, 8-10 October 2018.

- Samoa Disability Partnership Program: Phase 2 Follow-Up Consultations, 22, 24, 26 October 2018, To'oa Hall, Sogi, Samoa. Child Care Protection Systems Workshop, 24-25 October 2018,
- SAMOA Pathway Interregional Meeting [Side Event - ICPD Implementation in PACIFIC SIDS: SAMOA Pathway Partnership Actions in Reproductive Health, Population Data, Gender and Youth], 29 October 2018.
- Community Development Sector 1st Annual Forum, 6-7 November 2018.
- SFA UPR 2nd reporting cycle – Mid-term review, 7 November 2018.
- Data Communication & Infographics Basics, 19- 23 November 2018.

2.3 Vaega o Su'esu'ega Fa'apitoa

2.3.1 Va'aiga i le Aotelega o le Fa'ava'a o Fuafuaga Alualu

Vaega 3: Vaega o Suesuega Faapitoa

Sini: Ina ia faailoa amioga le pulea o loo faatinoina i totonu o ofisa o loo faamalosia tulafono a le Malo ma suesueina pe afai e faatagaina

Vaega Manaomia mo Faatinoga	Iuga	Poloketi Autu	Fuaina o Faatinoga	SDG / Sector Goal
O se faiga lelei mo le faau mai o faasea ma le mataituina ina ia faamalosia le siitia o le taasisia o faavae mo faatinoga	O se ofisa e mautinoa le lelei ma le tutoatasi o ana faaiuga i faasea e faasaga i leoleo ma isi ofisa o faamalosia tulafono ma isi mataupu o loo faailoa mai i tulafono ma tulafono faatonutonu	Tutoatasi le faatinoina o le suesueina o leoleo Faatinoina o suesuega mo isi ofisa o faamalosia le tulafono	Tutoatasi, faatuatua ma lelei le tuuina atu o matafaioi a le Vaega o Suesuega Faapitoa	SDG 15 L&JS Goal 3
O se Vaega o Suesuega Faapitoa e lelei lona faatuina	Ua silafia e tagata lautele le matafaioi ma galuega a lenei Vaega O loo lava ma fetau lelei le tomai o le Vaega o Suesuega Faapitoa e faatinoina ai la latou matafaioi	Faatinoina o aoaoga ma faalauiloa Faaauauina o le faatuina o le Vaega o Suesuega Faapitoa	Siitia le silafia o tagata lautele i le matafaioi a le Vaega o Suesuega Lautele e pei ona faailoa mai i le suesuega a le Ofisa o Faamaumaga Lelei le galulue faatasi ma tagata lautele i matafaioi a le Vaega o Suesuega Lautele Ia lava ma faaaupagaina le Vaega o Suesuega Faapitoa i se aufaigaluega e lava le tomai i le tuuina atu o le latou matafaioi	
Agavaa ma avanoa e faatinoina suesuega faatagaina	E manino ma tatala le faiga paaga ma leoleo	O loo lelei le faatinoina o faatalanoaga o mataupu ma le Vaega o Amioga Taualoa	Faaleleia le taulimaina o mataupu a le Vaega o Amioga Taualoa	

Mamao⁶

2.3.2 Oto'otoga 30 Iuni 2018

Aufaigaluega

O Me o le 2017 na fa'amavae atu ai le Vaega o Su'esu'ega Fa'apitoa i le ulua'i Fa'atonu ina ua maua se isi ona avanoa i le Ofisa o le Loia Sili.

⁶ Fuafuaga Alualu Mamao 2016-2020

Na galulue fa'atasi ai lea o le Ofisa ina ia fa'atinoina le matafaioi i lalo o le Vaega o Su'esu'ega Fa'apitoa.

Ia Mati 2018 sa fa'afeiloai ai e le Ofisa le Fa'atonu fou o le Vaega o Su'esu'ega Fa'apitoa o se tasi sa avea ma loia i le Ofisa o le Loia Sili, ma ua toalua ai nei le aufaigaluega.

Galuega

I'uga 1: Tutoatasi, talitonuina ma lelei le tu'uina atu o matafaioi a le Vaega o Su'esu'ega Fa'apitoa

Fa'ailo o Fa'atinoga: Mata'itūina ma le lelei fa'atonutonuina o le fa'aleleia o le taulimaina e Leoleo o fa'aseā

E tusa o le Vaega 68(5) o le Tulafono a Leoleo 2009, o lo'o iai matafaioi a le Vaega o Su'esu'ega Fa'apitoa e iloiloina ai le Vaega o Amioga Taualoa a le Ofisa o Leoleo. E 12 masina ma iloiloina e le Vaega o Su'esu'ega Fa'apitoa le Vaega o Amioga Taualoa ma tu'uina atu lipoti i le Komesina i le va'aiga e pei ona tu'uina atu i lalo:

- a) E iloiloina fa'aseā o lo'o i le Lesitala o Fa'aseā a le Vaega o Amioga Taualoa ma le lisi o lo'o latou tu'uina mai i le Vaega o Su'esu'ega Fa'apitoa;
- e) E tatau ona taasisia e le Vaega o Amioga Taualoa le puleaina o a latou mataupu ina ia tusa ma le Tulaga Fa'atonutonu o le fa'atinoina o mataupu
- i) Uiga o Su'esu'ega (taimi fa'atulagaina o su'esu'ega, fa'afitauli, popolega ma isi)

Sa faatinoina ia Mati 2017, e le Vaega o Su'esu'ega Fa'apitoa se iloiloga fa'aletausaga o fa'aseā o lo'o taulimaina e le Vaega o Amioga Taualoa amata ia Fepuari 2016 e o'o atu ia Fepuari 2017. **I lona aofaiga atoa, e 127 le aofaiga o fa'aseā e fa'asaga i Leoleo i lea vaitaimi.** Mai le 101 o faila sa talosagaina e 74 sa mafai ona tu'uina mai i le aufaigaluega mo le iloiloina. O le isi 27 faila totoa, ua leiloloa pe o lo'o i le Ofisa o le Loia Sili mo le faia o moliaga.

E ono (6) ni fautuaga sa tu'uina atu e le Vaega o Su'esu'ega Fa'apitoa. O nisi o nei fautuaga e aofia ai le manaoga mo le aufaigaluega toa lua o lo'o iai i le Vaega o Amioga Taualoa ina ia tumau ai pea i le vaega lea mo se taimi umi. O lenei faiga e le mafai ona maua i taimi uma ona o galuega a leoleo e fesuisuia'i i taimi uma ae ona o le manaoga ina iai nisi e masani i le vaega lea e sili atu nai lo le tau fa'amasani o nisi tagata fou i agava'a e le o ia i latou, e ono fa'atuai ai le fa'atinoga o le galuega a le Vaega o Amioga Taualoa i le puipuia lea o latou fa'amaumauga. E le o mafai foi e le Vaega o Amioga Taualoa ona mulimulitaia a latou tulafono mo le fa'atinoina omataupu o lea sa fautuaina ai loa ina ia fa'aauau le fa'atinoina o a'oa'oga ina ia mautinoa o lo'o sologā lelei le fa'atinoina o su'esu'ega. O le a fa'apea ona tuliloaina pea e le Vaega o Sueusega Fa'apitoa nei fautuaga ina ia fesoasoani i Leoleo e fa'aleleia le taulimaina o fa'aseā.

Fa'ailo o Fa'atinoga: Su'esu'ega Tutoatasi e afua mai i mataupu ogaoga e tu'uina mai

E leai se su'esu'ega tutoatasi sa fa'atinoina mo lenei tausaga fa'aletupe ona o le aofai o fa'aseā ogaoga na taulimaina e manaomia ai nisi auala e foia ai e pei o a'oa'oga fa'aauau. Sa leai fo'i se fa'ailoilo o ni mataupu tau i fa'atinoga e mo'omia ai se su'esu'ega fa'ama'ite.

O lo'o tu'uina atu i lalo nisi o iloiloga o fa'aseā ogaoga e pei ona taulimaina e le Vaega o Su'esu'ega Fa'apitoa

SIU01

Tatalaina: Setema 2017

Oto'otoga: Na fa'aui mai i le Alii Palemia se fa'aseā mai nisi sa avea ma tagata faigaluega a se Ofisa Tutoatasi a le Malo, e fa'asaga i se fa'ai'uga a le Komesina ina ia teena ai a latou aiā tatau e apili ai lana fa'ai'uga ina ia fa'amalolo ai i latou mai le galuega.

Iloiloga: E iai le aiā tatau a nei tagata faigaluega e apili ai ai le fa'ai'uga a le Komesina

SIU02

Tatalaina: Fepuari 2018

Oto'otoga: Na fa'aui mai e le Alii Palemia se fa'aseā a se tasi sa avea ma tagata faigaluega a se tasi o Ofisa a le Malo e fa'asaga i faiga lē sa'o le filifiliga o se avanoa konekarate sa ia tauaveina ao avea ai ma tagata faigaluega.

Iloiloga: Sa mauaina i su'esu'ega a le Vaega o Sailiiliga Fa'apitoa le matuā le atoatoa o le taulimaina e le pulega o le avanoa faigaluega

Fautuaga: Fautuaina e le Ofisa ina toe fa'afaigaluega le sa fa'aseā i se isi tulaga maua luga atu e fua i lona agava'a ma le umi ona iai i totonu o le Ofisa a le Malo.

Taunu'uga: Na toe fa'afaigaluegaina e le Ofisa a le Malo lē sa fa'aseā e ala i le fautuaga mai le Komesina Sulufaiga.

SIU03

Tatalaina: Aperila 2018

Oto'otoga: Na fa'aui mai le Alii Palemia se fa'aseā mai se tasi o tinā na ia fa'ailoa le fa'aogaina sēsē o le malosiaga o se tasi o alii ofisa o se Ofisa Tutoatasi a le Malo fa'asaga ia te ia ma lona aiga i le 2013.

Iloiloga: Na maua i su'esu'ega a le Vaega o Su'esu'ega Fa'apitoa le fa'aoga sēsē e lenei alii ofisa o lona malosiaga fa'ale galuega ma ua maea foi ona fa'atino iai fa'asalaga e ala i fa'asalaga i totonu o le galuega. Ua aveeseina mai lona tulaga sa iai.

Fautuaga: Sa fautuaina e le Ofisa le tu'uina atu o se tusi saisai ia i latou na auai i le fa'atinoina o fa'ao'ogalima e fa'asaga i le ua molia.

Taunu'uga: Ua fa'agasolo le Ofisa tutoatasi a le Malo ina ia mata'itūina le fa'aitnoina o nei tusi saisai e pei ona fautuaina e le Komesina o Sulufaiga. O lo'o fa'aauau pea ona mata'itūina e le Vaega o Su'esu'ega Fa'apitoa le agai i luma o lea mataupu e ala i asiasiga i masina taitasi.

SIU04

Tatalaina: Iuni 2018

Oto'otoga: Sa fa'atoai mai se fa'aseā a se tina e tu'uaia ai le le talafeagai/le sa'o o se gaioiga sa fai aga'i ia te ia ma le taofia fa'aletulafono o lona alo e 2 ma le afa tausaga le matua i le Ofisa Leoleo i Faleolo (GA outpost).

Iloiloga: O le gaioiga sa fai e alii leoleo o lo'o a'afia e fa'aleaogaina ai le maliega ma e o lo'o a'afia e sēsē lea. O le fa'ai'uga e taofia ai le tina ma si ana tama e sēsē foi lea. O le o lo'o a'afia ma lana tama sa le lelei le va'aiga a'o iai i le va'ava'aiga a leoleo.

Fautuaga: ua fautuaina e le Ofisa ni fa'asalaga e aoaoina ai leoleo o lo'o a'afia ma le lala o lo'o a'afia ma faia ni a'oa'oga lautele fa'atatau i Aiā tatau a tamaiti e fesoasoani atu ai foi ma le vaega Aiā tatau a le Ofisa o Komesina o Sulufaiga.

Taunu'uga: O leoleo sa a'afia ua molia ma o lo'o fa'atali le fa'ai'uga mai i le Komesina o leoleo. O le vaega Aiā tatau a le Ofisa o lo'o fa'aauau pea a'oa'oga o aiā tatau mo leoleo fou ma o lo'o feutagai foi le fa'atupega o le faia lea o se taiala mo le fa'amalosia o tulafono pe a a'afia tamaiti i galuega a leoleo.

Fa'ailo o Fa'atinoga: Fa'aauauina o le su'esu'eina o isi ofisa o lo'o fa'amalosia tulafono

O lo'o fa'aauau pea feutagaina a le Vaega o Su'esu'ega Fa'apitoa ma le Ofisa o Falepuipui e ala lea i le su'esu'eina o le taulimaina o fa'aseā i le tausaga fa'aletupe o lo'o lumanai.

Fa'ailo o Fa'atinoga: Fa'ailoa o mataupu o lo'o fa'aui atu i le Ofisa i totonu o taimi fa'atapula'aina

O fa'aseā uma o lo'o taulimaina e le Vaega o Su'esu'ega Fa'apitoa e tutusa le fa'amuamua e ave iai ma o le a avea foi o se fa'aseā aloaia⁷ ao fa'atinoina lona iloiloia. O lenei iloiloga e le ititi ifo ma le 14 aso faigaluega e fa'atinoina ai e fua i le faigata o se mataupu.

I le mulimulitaia o se iloiloga, o lo'o manino mai ai e le i lalo o le Tulafono a le Komesina o Sulufaiga lea mataupu (ft. fa'ai'uga a le Fa'amasinoga po'o se fa'aseā e fa'asaga i se kamupani tumaoti) e tusa o le Tulafono Komesina o Sulufaiga 2013, e fautuaina le o lo'o fa'aseā ina ia sailia se loia po'o se isi foi Ofisa mo se fesoasoani.

I le mulimulitaia o se iloiloga, o lo'o manino e tatau i le o lo'o fa'aseā ona va'aia muamua le Ofisa o lo'o fa'aseā iai, pe o lo'o iai foi se fesoasoani e talafeagai mo ia, ona tu'uina lea o le mataupu i le Ofisa talafeagai.

E fa'afeso'otai foi e le Vaega o Su'esu'ega Fa'apitoa le Ofisa o lo'o fa'aseā iai mo nisi fa'amatalaga fa'aopo'opo po'o le fa'amalamalamaina foi o le mataupu e pei ona aumaia e le o lo'o fa'aseā. Pe afai o lo'o mafai ona foia le mataupu (ft. ua mafai ona maua le avanoa o le o lo'o fa'aseā e feiloai ai ma le Komesina mo lana mataupu) ona avea loa lea ma Mataupu Vave Foia. Pe afai e le maua se tali e fa'amalieina ai mai le ofisa o lo'o fa'aseā iai, ona faia loa lea o se su'esu'ega aloaia⁷.

E 29 le aofaiga atoa o fa'aseā na taulimaina e le Vaega o Su'esu'ega Fa'apitoa i lenei tausaga e fa'asaga i Ofisa o lo'o fa'amalosia Tulafono ma o lo'o tu'uina atu i le ata o lo'o i lalo:

AOFAIGA	E le i lalo o le Tulafono	Toe faaui atu i ofisa talafeagai	Vave Foia	Suesuega Aloaia
29	5	9	11	4

O le tele o fa'aseā na tu'uina mai le Vaega o Su'esu'ega Fa'apitoa sa foia lava e ala i lana fa'atinoga o le Vave Foia. O lenei faiga e le gata ina ia fa'amalosia ai le talitonuina e tagata o Ofisa o lo'o fa'amalosia tulafono ae o se fa'ailo foi o se faiga pa'aga lelei ma mautu i le va o le Ofisa o le Komesina o Sulufaiga ma Ofisa a le Malō o lo'o fa'amalosia tulafono.

⁷ O se suesuega aloaia e faatinoina pe afai ua logoina e le au suesue itu uma e lua o lea faatinoina le suesuega ma amataina loa ona faatino faatalatalanoaga, talosagaina pepa talafeagai, asiasiga i le nofoaga o loo afua ai le faasea ma tusia le lipoti aloaia o le suesuega o loo iai sailiiliga ma fautuaga.

I'uga 2: Lelei le galulue fa'atasi ma le atunu'u lautele i matafaioi a le Vaega o Sueusega Lautele

Fa'ailo o Fa'atinoga: Siitia le malamalama ma le silafia i le matafaioi a le Vaega o Su'esu'ega Fa'apitoa

O lo'o fa'atinoina polokalame fa'alauiloa a le Vaega o Su'esu'ega Lautele e ala i le fa'aaogaina o ala fa'asalalau (ft facebo'ok, twitter) fa'apea ai ma le Pepa Fa'asalalau a le Ofisa (Newsletter). Peitai olo'o iai pea nai feteenaiga ma le mamalu o le atunu'u pe a tuliloa atu e le Vaega o Su'esu'ega Lautele ni mataupu ma ni fa'amaumauga.

O lo'o galulue fa'atasi nei le Vaega o Su'esu'ega Fa'apitoa ma le Vaega o Pulega Lelei ina ia fausia se Polokalame mo Pulega Lelei ina ia auai ai Ofisa ma le Malō ma fuafuaina ai feutagaina i le va o le Ofisa o le Komesina o Sulufaiga ma Ofisa a le Malō ina ia fausia ni faiga pa'aga vavalalata, e fa'asalalau atu ai ma fa'alauiloa matafaioi a le Ofisa o le Komesina o Sulufaiga ma amataina ai ni talanoaga o mataupu e ono fete'enai ai ma ofisa a le Malo.

I'uga 3: O se Vaega o Su'esu'ega Lautele o lo'o fa'aoaina e ala i se aufaigaluega agava'a e fa'atinoina matafaioi a le Vaega o Su'esu'ega Fa'apitoa

Fa'ailo o Fa'atinoga: Aufaigaluega talafeagai mo le fa'atinoina o matafaioi a le Vaega o Su'esu'ega Fa'apitoa

O le taimi nei e toalua le aufaigaluega o lo'o galulue i le Vaega o Su'esu'ega Fa'apitoa, o le Fa'atonu o le Vaega ma le Ofisa Su'esu'e Sinia. O lo'o iai isi matafaioi a le Vaega o Su'esu'ega Fa'apitoa e leo mafai ona fa'atinoina ona o le toaititi o le aufaigaluega, e pei o le Komisi Su'esu'e a le Komesina o Sulufaiga fa'apea le iloiloaina o isi Ofisa olo'o fa'amalosia le tulafono (ft. Falepui-pui, Pulega o Felauaiga i le Laueleele). O lo'o iai se manaoga mo se aufaigaluega fa'aopo'opo mo le fa'atinoina o vaega tau moliaga.

Fa'ailo o Fa'atinoga: A'oa'oga fa'aauau mo aufaigaluega a le Vaega o Su'esu'ega Fa'apitoa ina ia lelei le tu'uina atu o matafaioi a le Vaega o Su'esu'ega Fa'apitoa

O lo'o a'oa'oina nei le Fa'atonu o le Vaega o Su'esu'ega Fa'apitoa ma le Fa'atonu o le Vaega o Pulega Lelei ina ia avea i laua ma tagata su'esu'e fa'apitoa i faiga taufa'asēsē i le Asosi o Tagata Su'esu'e Fa'amaonia I Faiga Taufa'asēsē. O lenei avanoa taua sa maua mai i le poloketi ua taua o le Samoa Integrity Network (SION) o lo'o avea le Ofisa o se pa'aga taua. O nei tomai fa'aopo'opo o le a avea ma fa'aopo'opoga taua i le su'esu'eina o mataupu e mafua mai i faiga fa'aalatua.

2.3.4 Oto'otoga 30 Iuni 2019

Aufaigaluega

O lo'o fa'aauauina pea le fa'atinoga o Su'esu'ega Fa'apitoa i le aufaigaluega e toalua. Talu ai ona o le siitia o su'esu'ega, iloiloaga ma polokalame fa'alauiloa, ua fa'atupulaia ai le manaoga mo nisi o le aufaigaluega. O lo'o talosagaina e le Vaega o Su'esu'ega Fa'apitoa mo lenei tausaga fa'aletupe se Ofisa Su'esu'e Sinia ina ia fesoasoani i le tusiaina o lipoti ma le fa'atinoina o matafaioi a le Vaega o Su'esu'ega Fa'apitoa.

I'uga 1: Tutoatasi, Fa'atuatuaaina ma Lelei le tu'uina atu o matafaioi a le Vaega o Su'esu'ega Fa'apitoa

Fa'ailo o Fa'atinoga: Mata'itūina ma le lelei fa'atonutonuina o le fa'aleleia o le taulimaina e Leoleo o fa'aseā

E tusa o le Vaega 68(5) o le Tulafono a Leoleo 2009, o lo'o iai matafaioi a le Vaega o Su'esu'ega Fa'apitoa ina ia fai ma masani le iloiloina o le Vaega o Amioga Taualoa a le Ofisa o Leoleo. E tai tausaga ma iloiloina e le Vaega o Su'esu'ega Fa'apitoa le Vaega o Amioga Taualoa ma tu'uina atu lipoti i le Komesina i itu e pei ona ta'ua i lalo:

- a) E fa'atusatusa fa'aseā o lo'o i le Lesitala o Fa'aseā a le Vaega o Amioga Taualoa ma le lisi o lo'o latou tu'uina mai i le Vaega o Su'esu'ega Fa'apitoa;
- e) E tataua ona tausisia e le Vaega o Amioga Taualoa le puleaina o a latou mataupu ina ia tusa ma le Tulaga Fa'atonutonu o le fa'atinoina o mataupu
- i) Uiga o Su'esu'ega (taimi fa'atulagaina o su'esu'ega, fa'aftauli, popolega ma isi)

O Mati o le 2019 sa ulua'i fa'atinoina ai le iloiloina fa'alua i le tausaga o le Vaega o Amioga Taualoa mo le piriota o Iulai agai ia Tesema 2018. Talu ai ona o le siitia o le aofaiga o fa'aseā e fa'asaga i leoleo, o lea ua fuafua e fa'atino ai le iloiloga a le Vaega o Su'esu'ega Fa'apitoa e ta'i 6 masina ma fa'atino. O lenei taumafaiga mai le Vaega o Su'esu'ega Fa'apitoa ina ia galulue vava lalata ma le Vaega o Amioga Taualoa ina ia fa'atonutonu ma fa'aleleia le taulimaina o fa'aseā.

Mai le iloiloga fa'alua i le tausaga lea sa fa'atino, sa fa'amaonia mai ai e 80 fa'aseā na taulimaina e le Vaega o Amioga Taualoa. Ua iai se siitaga i le aofaiga o fa'aseā pe a fa'atusatusa atu i lisi mai le 6 masina ua tuanai (taulimaina e le Vaega o Amioga Taualoa fa'aseā e 70 mai ia Ianuari ia Iuni 2018). **I lona aofaiga atoa, e 150 fa'aseā na taulimaina i le tausaga 2018, fa'atusa atu i le iloiloga na uma atu nei (128 fa'aseā na taulimaina mai ia Fepuari 2016-Fepuari 2017) e tusa ma le 15.3% le siitia o fa'aseā e fa'asaga i leoleo)**

O le vaega 3 pito i luga e masani ona molia ai leoleo o le fa'atamala i le fa'atinoina o tiute, e fa'aleagaina ai leoleo ma le lē usitaia o Tulafono fa'atulagaina i lalo o le vaega 50 o le taiala a leoleo 2009. O se tasi nei o fa'ailoilo e ogatasi uma ai ituaiga o amioga le pulea o tutupu ma o lo'o fa'auau pea ona tutupu i le Matagaluega o Falepuipui ae le'o iai se fesoasoani tele e fa'amautinoa ai nei amioga le pulea. O le ala lea ua fa'afaigata ai e le vaega o su'esu'ega faapitoa ona fa'asinosino ma saili se fofo e pei o le manaomia lea o ni a'oa'oga i amioga le pulea, pulea o le ita, fa'asalaga i amioga po'o nisi fofo. E fautuaina e le vaega o su'esu'ega faapitoa iloiloga o moliaga i lalo o Tulafono a Leoleo e fai ma la'asaga agai i fa'ailoilo lelei ma mata'itūina o faiga masani o fa'aseā a le Matagaluega o Falepuipui.

O fa'aseā e 80 sa fa'amauina e le PSU, sa iloiloina ai e le PSU faila e 59 ae 18 faila sa i le Komesina mo le faia o fa'asalaga, 2 sa i le Ofisa o le Loia Sili ae 1 ua leiloa. O le tele o faila sa iloiloina e le'i iai ni fuafuaga o su'esu'ega po'o se lisi o taiala e pei ona manaomia e le Taiala o Galuega a le Vaega o Amioga Taualoa.

I lona aotelega, sa momoli le agaga fa'afetai e le vaega o su'esu'ega faapitoa i le Komesina o Leoleo i fa'aleleia o vaega uma. O le a galulue so'oso'otauau pea ma Leoleo ina ia fa'ateleina talitonuga o tagata lautele i le latou auunaga.

Fa'ailo o Fa'atinoga: Su'esu'ega tutoatasi e mafua mai i se fa'aseā ogaoga ua taulimaina

Ua amataina ona va'ava'ai le Vaega o Su'esu'ega Fa'apitoa i lana su'esu'ega tutoatasi e 1 mo lenei tausaga fa'alelupe, ua taua o faiga mo le pu'eina (arrest) e leoleo. O lenei su'esu'ega na mafua mai i mau o le mataupu SIU01 e pei ona tu'uina atu lea fa'apea o se tinā sa lokaina fa'atasi ma lana tama e 2 ½ tausaga i le Ofisa o leoleo e aunoa ma se mafua'aga talafeagai. E le o le pau ai lenei o se mataupu e fa'asaga i leoleo i le lokaina o se tamaititi fa'atasi ma o latou matua ma o lo'o aliali mai ai se mataupu e manaomia ai se su'esu'ega fa'amaite. Peitai ane, e tele foi nisi o mataupu ogao'oga na feagai ma le Vaega o Su'esu'ega Fa'apitoa, e aofia ai mataupu e fa'au mai le Palemia e manaomia ona faia ia vave ma fa'anatinati. O le mafua'aga lea ua toe tolo ai lenei su'esu'ega fa'amaite seia fa'atinoina i le tausaga fa'alelupe o lo'o muamua.

O nisi nei o su'esu'ega a le Vaega o Su'esu'ega Fa'apitoa e ogaoga ma e talitonu o lo'o fia silafia e le atunu'u lautele:

SIU01:

Tatalaina: Iuni 2018

Oto'otoga: Na fa'aulu mai ai e se tinā sana fa'aseā e fa'ailoa ai le faiga le talafeagai na faia ia te ia ma le taofia o ia ma lana tama e 2 ½ tausaga e aunoa ma se mafua'aga tataua.

Iloiloga: O le auai o Ofisa ina ia fa'aleaogaina le maliega sa faia i le va o itu o se gaioiga sēsē. O le fa'ai'uga ina ia taofia le o lo'o fa'aseā ma lana tama o se fa'ai'uga sēsē. E le talafeagai ma le sao le fa'atinoga sa faia i le o lo'o fa'aseā ma lana tama ao taofia i laua ma e feteenai foi ma poloaiga tau CO.

Fautuaga: Ua fautuaina e le Vaega o Su'esu'ega Fa'apitoa fa'asalaga mamafa e fa'asaga i leoleo na a'afia atoa ma le Ofisa o lo'o a'afia ina auai i ni a'oa'oga sili atu e uiga i le Feagaiga o Aiā Tatau a Tamaiti e ala i le fesoasoani mai a le Vaega o Aiā Tatau.

Taunu'uga: Ua molia uma alii ofisa na a'afia ma o lo'o fa'atali le fa'ai'uga mai le Komesina. O lo'o fa'aauau foi a'oa'oga tau i aiā tatau a le Vaega o Aiā Tatau mo leoleo fou ma o lo'o feutagai foi mo se alagatupe e fa'atupeina ai le tusiaina o se taiala mo i latou e fa'amalosia tulafono aemaise pe afai o lo'o a'afia tamaiti i le taimi e fa'atino ai a latou galuega.

SIU02:

Tatalaina: Aukuso 2018

Oto'otoga: O le tagata faigaluega sa o'o mai i le Ofisa ma fai lana fa'aseā e fa'asaga i sauaga o le tino, ulagia i totonu o le fale faigaluega ma amioga le talafeagai (na mafua ai ona le toe fa'afou lana konokarate) sa faia e le latou aufaigaluega ma le pulega lautele.

Iloiloga: Sa pa'ū i le Matagaluega po'o le Ofisa ona fa'ailoa lelei le fa'aseā e fa'atatau i sauaga o le tino, ulagia i totonu o le fale faigaluega ma amioga le talafeagai sa faia i lē ua fa'aseā.

Taunu'uga: Ua toe fa'afouina nei le konokarate a lē sa fa'aseā. O le a galulue fa'atasi le Ofisa i le faia lea o se a'oa'oga e fa'atatau i le taulimaina o fa'aseā e fa'ailoa ai ni vaega sa misi mai i a'oa'oga sa faia e Matagaluega a le Malo.

SIU03:

Tatalaina: Setema 2018

Oto'otoga: E toalua ni tagata faigaluega a le malo sa o'o mai i le Ofisa ma fai ui fa'aseā, e tu'uia ai le lē talafeagai o le fa'ai'uga ua fa'ate'a ai i laua.

Iloiloga: E lē sa'o le fa'ai'uga a le Ofisa o lo'o a'afia e fa'ate'a ai i laua ona o lo'o fa'avae lenei

fa'ai'uga i ni iloiloga le talafeagai.

Fautuaga: Ina ia toe fa'afagaluega sui o lo'o fa'asea pe tu'u i luma o le fa'amasinoga.

Taunu'uga: Ua toe fa'agaluega uma le toalua sa fa'asea ma toe maua totagi mai le taimi sa fa'amalolo ai.

SIU04: Tauiviga o Malosi i le Iunivesite Aoa o Samoa

Tatalaina: Me 2019

Ototo'oga: Sa fa'aui mai e le Palemia i le vaega o su'esu'ega fa'apitoa, se mataupu i le fa'atinoga o galuega i totonu o le Iunivesite e a'afia ai le Alii pule ma le Sui Pule.

Iloiloga: E le sa'o le fa'ai'uga a le Alii Pule e fa'amalolo le Sui Pule ma teena foi ni fautuaga mai le Komiti a le Iunivesite.

Taunu'uga: Ua fa'amavae nei le Alii Pule mai lona tulaga sa iai i le Iunivesite Aoa o Samoa.

SIU05: Faiga ua le fa'atagata soifua i totonu o le Falepuipui i Tafaigata

Tatala: Iuni 2019

Oto'otoga: Sa fa'atoai mai e se tama le fa'asea a lona atalii sa tu'uaia ai ni uiga mataga sa fai ia te ia a'o taofia i totonu o le falepuipui i Tafaigata.

Iloiloga: O le atalii o le tama sa fa'asea sa taumafai lea e fa'ao'o le manua ina ia mafai ona sola ese mai. O lana gaioiga lea sa o'o ai le manu'a ia te ia. O le faiga o le au sosola i tua ma le toese e aofia ai ma le atalii o le tama sa fa'asea o se faiga ua fai ma le iloa ua le faia fa'atagata ola.

Fautuaga: Sa fa'ailoa e le Pulega le lei o ni tulafono ma ni taiala, amioga talafeagai mo leoleo (falepuipui) i le sauaina ma faiga ua le fa'atagata soifua e le tusa ai ma le tulafono.

Taunu'uga: Sa tali mai le Palemia ma fautuaina le matagaluega o Falepuipui ina ia fa'atinoina fautuaga sa ave e le Ofisa o Komesina o Sulufaiga. O le a toe tulituliloa e le Ofisa fautuaga pe a fa'atino le isi iloiloga ia Novema 2019.

Fa'ailo o Fa'atinoga: Iloiloina o fa'asea mai isi ofisa o lo'o fa'amalosia le tulafono

I le va'ava'ai iai i le tele o mataupu sa faamauina ina ua maea se su'esu'ega a le Ofisa i le falepuipui i Tafaigata (e pei ona iai le mataupu SIU05 o lo'o i luga), o le a fa'atino ai e le Vaega o Su'esu'ega Fa'apitoa se su'esu'ega i le Ofisa o lo'o fa'amalosia le Tulafono ma amataina ai ana iloiloga masani fa'aletausaga mo le tausaga fa'aletupe o lumanai nei.

Fa'ailo o Fa'atinoga: Fa'ailoa o mataupu o lo'o fa'aui atu i le Ofisa i totonu o taimi fa'atapula'aina

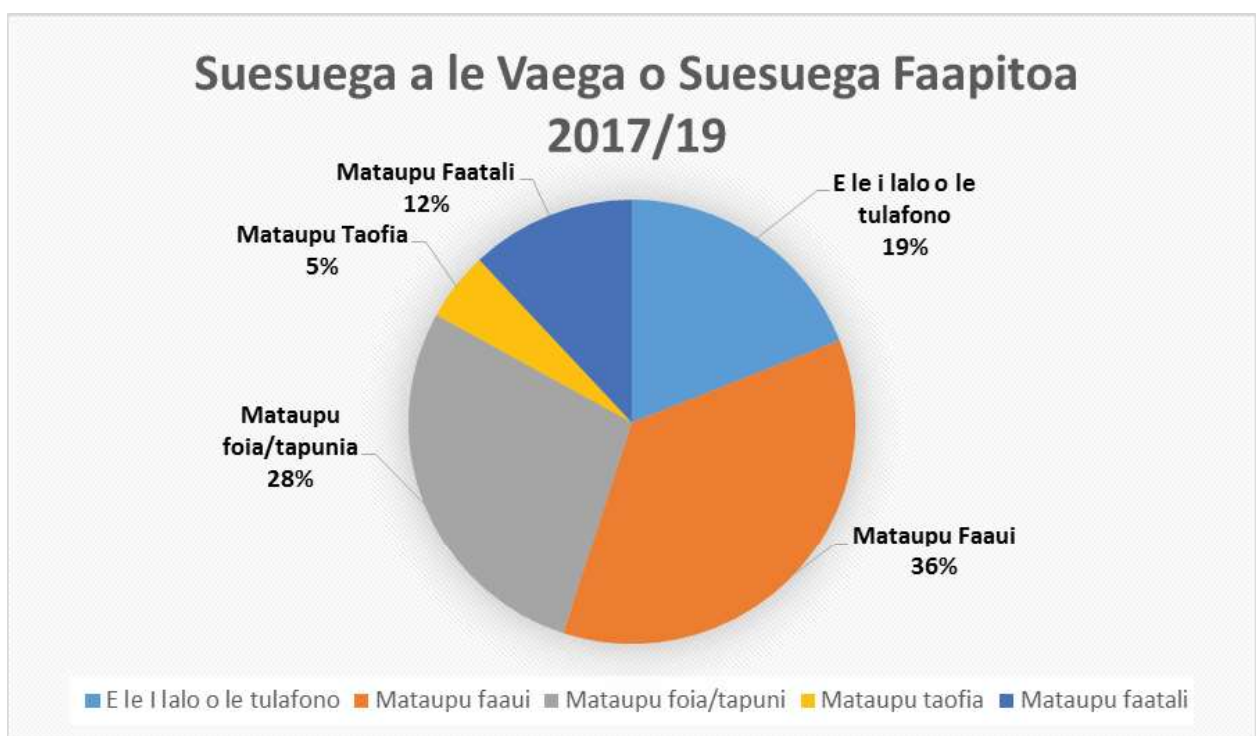
O fa'asea uma o lo'o taulimaina e le Vaega o Su'esu'ega Fa'apitoa o lea tutusa le fa'amuamua e ave iai ma o le a avea foi o se fa'asea 'e le aloaia' ao fa'atinoina lona iloiloina. O lenei iloiloga e le ititi ifo ma le 14 aso fa'agaluega e fa'atinoina ai e fua i le faigata o se mataupu.

I le mulimulitaia o iloiloga, o lo'o manino mai ai e le aofia i lalo o le Tulafono a le Komesina o Sulufaiga lea mataupu (ft. fa'ai'uga a le Fa'amasinoga po'o se fa'asea e fa'asaga i se kamupani tumaoti) e tusa o le Tulafono Komesina o Sulufaiga 2013, e fautuaina le o lo'o fa'asea ina ia sailia se loia po'o se isi foi Ofisa mo se fesoasoani.

I le mulimulitaia o se iloiloga, o lo'o manino e tatau i le o lo'o fa'asea ona va'aia muamua le Ofisa o lo'o fa'asea iai, pe o lo'o iai foi se fesoasoani e talafeagai mo ia, ona tu'uina lea o le mataupu i le Ofisa talafeagai.

E fa'afeso'otai foi e le Vaega o Su'esu'ega Fa'apitoa le Ofisa o lo'o fa'asea iai mo nisi fa'amatala-ga fa'aopo'opo mo le fa'amalamalamaina foi o le mataupu e pei ona aumaia e le o lo'o fa'asea. Pe afai o lo'o mafai ona foia le mataupu (ft. ua mafai ona maua le avanoa o le o lo'o fa'asea e feiloai ai ma le Komesina mo lana mataupu) ona avea loa lea ma Mataupu Vave Foia. Pe afai e le maua se tali e fa'amalieina ai mai le Ofisa o lo'o fa'asea iai, ona faia loa lea o se su'esu'ega aloaia.

Mo lenei tausaga fa'aletupe, e 43 le aofaiga o fa'asea na taulimaina e le Vaega o Su'esu'ega Fa'apitoa. E tusa ma le 48.2% le siitaga i le aofaiga o fa'asea e fa'asaga i Ofisa o lo'o fa'amalosia le tulafono fa'atusa atu i le tausaga fa'aletupe ua tuanai. O lo'o avea lea ma fa'ailo o le siitia o fa'alauiloa e uiga i le tiute o le Vaega o Su'esu'ega Fa'apitoa e ala i Polokalame o Pulega Leleina amataina e le A'ao Su'esu'e (Vaega o Pulega Lelei & Vaega o Su'esu'ega Fa'apitoa) a le Ofisa ia Oketopa 2018 (e pei ona fa'atalanoaina atu i lalo). Ua maea ona fa'apipii pepa fa'alauiloa a le Ofisa i Matagaluega uma na asia i lenei tausaga fa'aletupe, ma o lo'o auiliili ai ituaiga o fa'asea e talia e le Ofisa o le Komesina o Sulufaiga ae pe fa'aapefa foi ona tu'uina mai se fa'asea.



Mai le 43 o fa'asea na taulimaina, e tusa ma le 88% o fa'asea na mafai ona taulimaina e le Vaega o Su'esu'ega Fa'apitoa o mataupu ua maea ona foia i le lagona e pei o le maea ona toe fa'aui i le ofisa talafeagai, fa'ata'atia ona o le lava o feso'otaiga (tagata fa'asea ua le toe foi mai mo se feiloaiga lona lua i le maea ai o le 6 masina ma ofisa su'esu'e tusa pe lei toe tuliloaina), tapunia i le maea ai o su'esu'ega po'o le teena foi ona e le tusa ai ma le malosia a le Komesina o Sulufaiga. O le 12% o mataupu o lo'o fa'atali o isi nei o mataupu fou na taulimaina e le Vaega o Su'esu'ega Fa'apitoa ma o lo'o iloiloaina mo lona taimi muamua.

O le tele o nei fa'asea e fa'asaga i le Ofisa o Leoleo mo faiga le sa'o, fa'atuai e aunoa ma se mafua'aga tataua ma fa'ai'uga e le talafeagai. O lo'o maua i fa'asea e uiga i le le sa'o o le fa'atinoina o le fa'afaigaluegaina ma fa'ai'uga fai a le Ofisa o Falepuipui ma le Auaunga Toefuataina. O lo'o fa'aaau pea ona galulue fa'atasi le Vaega o Su'esu'ega Lautele ma ofisa o lo'o fa'amalosia tulafono ina ia fa'aleleia ma mata'ituina le taulimaina o fa'asea e fa'asaga iai latou.

I'uga 2: Galulue fa'atasi ma tagata lautele mo matafaioi a le Vaega o Su'esu'ega Fa'apitoa

Fa'ailo o Fa'atinoga: Fa'aleleia o le malamalama ma le silafia i tiute o le Vaega o Su'esu'ega Fa'apitoa

E ese mai i fa'alauiloa fa'aauau i luga o ala fa'asalalau e uiga i matafaioi a le Vaega o Su'esu'ega Fa'apitoa, o Okeopa 2018 sa tu'uina atu ai le Pepa Taiala mo le Fa'atinoina o le Auaunaga (Vaega 1 o le Polokalame o Pulega Lelei) i Matagaluega a le malo ma fa'apolokalameina fonotaga tai-toatasi ma sui o Pulega. O le fuafuaga ina ia faatalanoa lelei ma Matagaluega ma Ofisa a le Malo ina ia toe fa'ailoa le matafaioi fai su'esu'ega masani a le Ofisa e ala i pepa fa'alauiloa, fa'atalanoa mo le tofia mai o se Sui Feso'otai a le Ofisa o le Komesina o Sulufaiga mo su'esu'ega, tufa atu o agavaa ma le iloa mo le lelei o le taulimaina ma le fausia o ala ma faiga fa'avae i le taimi e fa'atinoina ai su'esu'ega a le Komesina o Sulufaiga. Mo le taimi nei, e 18 Matagaluega ua maea asia e le Ofisa ma le Vaega o Pulega Lelei. Sa maua mai ni tali lelei mai na Matagaluega sa asia e aofia ai talosaga mai mo a'oa'oga i le taulimaina o fa'asea. O le a va'ava'ai foi le vaega fai su'esu'ega i le tu'ufa'atasia o se a'oa'oga mo le taulimaina o fa'asea mo Ofisa a le malo i le tausaga fa'aletupe o lumanai nei.

I'uga 3: O se Vaega o Su'esu'ega Fa'apitoa e fa'aaupegaina e le aufaigaluega agava'a mo le tu'uina atu o matafaioi a le Vaega o Su'esu'ega Fa'apitoa

Fa'ailo o Fa'atinoga: Ia lava le aufaigaluega e fa'atinoina matafaioi a le Vaega o Su'esu'ega Fa'apitoa

Ua manaomia e le Vaega o Su'esu'ega Fa'apitoa le faaopoopo o le aufaigaluega ona o lo'o fa'atupulaia pea galuega mo le Vaega o Su'esu'ega Fa'apitoa mo su'esu'ega ma iloilogia tai lua i le tausaga mo Ofisa o lo'o fa'amalosia le Tulafono, tu'uina atu o Taiala mo le Fa'atinoga o Galuega ma a'oa'oga mo le taulimaina o fa'asea.

Fa'ailo o Fa'atinoga: A'oa'oga fa'aauau mo le aufaigaluega a le Vaega o Su'esu'ega fa'apitoa ina ia lelei le tu'uina atu o auaunaga

Na fa'amanuiaina le Ofisa faipa'aga ai ma le Commonwealth Ombudsman e ala lea i le tu'uina mai o le fesoasoani e ala i a'oa'oga, mo taitai, fonotaga ma isi vaega o lo'o mo'omia e le Ofisa. Ia Iuni 2019 na toe fa'afouina ai le faiga pa'aga a le Ofisa, Ofisa o le Suetusi Sili ma le Commonwealth Ombudsman mo le isi tolu tausaga. O lona uiga o le a tele nisi avanoa e mafai ona tu'uina mai mo le fa'aauaina o su'esu'ega ma le fa'aleleia atili o tomai fa'apea foi isi aufaigaluega a le Ofisa. O nisi nei o aoaoga e pei ona fa'atinona e le Vaega o Su'esu'ega Fa'apitoa mo lenei tausaga fa'aletupe:

- a) O Mati 2019 na auai atu ai Ofisa Su'esu'e Sini a le Vaega o Su'esu'ega Fa'apitoa ma le Vaega o Pulega Lelei i se polokalame 2 vaiaso ma le Commonwealth Ombudsman i Canberra. O lenei a'oa'oga na fausia ai ni fa'ava'a fou ma fa'atinoga mo su'esu'ega ina ia fesoasoani ai i le vaega fai su'esu'ega a le Ofisa.
- e) O Mati 2019 na auai ai Fa'atonu o le Vaega o Su'esu'ega Fa'apitoa ma Pulega Lelei i se a'oa'oga tau i le fa'atinoina o su'esu'ega mo le 1 le vaiaso i e ala i se a'oa'oga na tapenaina e le Ontario Ombudsman i Brisbane. Na mafai foi ona talosagaina ma

maua mai ni alagaoa mo le fa'atinoina ma le fesoasoani i le Komesina o Sulufaiga a Samoa i le taulimaina o fa'aseā.

- i) O Me 2019, na avea ai Fa'atonu o le Vaega o Su'esu'ega Fa'apitoa ma le Vaega o Pulega Lelei ma tagata su'esu'e fa'apitoa mo faiga tau fa'asēsē ina ua maea ai le 12 masina o a'oa'oga i luga o upega tafailagi na fa'atinoina e le Asosi o Tagata Su'esu'e Fa'amaonia mo Faiga Taufasēsē. O se vaega aoga ma taua mo le maitauina o su'esu'ega mo mataupu tau i faiga taufasēsē e o'o mai i le ofisa i le lumanai.
- o) Mai ia Me 27 ma Iuni 6, na sa ao'oga ai Fa'atonu o le Vaega o Su'esu'ega Fa'apitoa ma le Vaega o Pulega Lelei i le Certificate IV i Su'esu'ega a le Malo sa fa'atinoina lea e le ICETS i Canberra Ausetali. O le taimi nei ua fa'amaeaina le vae mulimuli o lea a'oa'oga.
- u) Mai ia Iulai 31 ma Aukuso 1 2019, na auai ai le Vaega o Su'esu'ega Fa'apitoa i se a'oa'oga sa fa'atinoina e le Komesina o Sulufaiga a Niu Sila ma le International Ombudsman Institute i Fiti. O le sini o lenei a'oa'oga ina ia fausia le tomai i le fa'atinoina o su'esu'ega i le auala fa'a Pasefika. Na mafai ona maua mai ni agava'a, alagaoa, faiga ma fa'ava'a mo le fa'atinoina ma avea o se i'uga o lenei a'oa'oga

2.4 Agava'a ma Tiute Tauoloa o Pulega Lelei

Vaega 1: Auaunaga Lautele				
Sini: Ina ia tuuina atu taitaiga lelei, puleaina o faatinoga, faagasologa ma lava le fesoasoani ma le tuufaatasia ina ia lelei le faatinoga o polokalame				
Vaega Manaomia mo le Manuia	Iuga	Poloketi Taua	Fuaina o Faatinoga	SDG / Sector Goal
O se aufaigaluega agavaa ma galulue ma se faiga e puleaina ai Tagata Faigaluega	O se Ofisa e iai le aufaigaluega agavaa ma fetui mo le faatinoina o matafaioi O se ofisa e lelei lona faatulagaina e momoli atu ai ona tiute ma matafaioi Aufaigaluega pulea lelei o loo mafai ona faatinoina Fuafuaga Autu mo Faatinoga ma naunau ina ia faaleleia le auaunaga	Puleaina o Tagata Faigaluega	Faaleleia o pulega ma lava le lagolago mo le tuuina atu o auaunaga Mautinoa o loo lava le aufaigaluega	SDG 15 L&JS Goal 3
E iai se Faiga mo le Puleaina o Itu tau Tupe ma ia o gatusa ma faiga ma lipoti tau tupe	Lelei le puleaina ma le lipoti o itu tau tupe	Paketi ma le Tamaoai-ga	Tausia o faiga ma faatinoga lelei Mauluga le taulimaina o itu tau tupe ma o gatusa ma Faatonuga a le Ofisa o Tupe	
Mataituina o le faatinoga o poloketi ma paketi taulai	Faatulagaina lelei o Fuafuaga Alualu Mamao ma Fuafuaga mo Faatinoga a Tagata Taitoatasi e faaoga ai le Mataitu ma le Iloiloina	Mataituina o galuega a le aufaigaluega	O se Fuafuaga Alualu Mamao e faigofie ona malamalama iai le aufaigaluega ma isi tagata i tua Faavaa e mataitu ma iloilo ai e faigofie ona faatinoina	
Lelei le faatinoina ma le tuuina atu o auaunaga lagolago	O se ofisa e lelei le lagolago mai o se faiga o Faamaumauga ma Fesootaiga e taua ma mafai ona tali atu. Faatuina ma tausia o se vaega mo le teumaluina o faamaumauga	Puleaina o Faamaumauga a le Ofisa	Faaleleia faatinoga ma ia tapenaina ina ia mafai oa maua faamatalaga ma faamaumauga Ia lava ma lelei le tuuina atu o fesoasoani mo le faatinoina o polokalame Ia lelei faamaumauga e faailoa ai manaoga o le aufaigaluega.	

2.4.2 Oto’otoga 30 Iuni 2018

Aufaigaluega

Mai le amataga o le tausaga, e toalua le aufaigaluega a le Vaega o Auaunga Lautele na mafai ona fa’atinoaina ana auaunaga fa’atasi ai ma le lagolago mai a Vaega uma o le Ofisa ao avanoa ai le Fa’atonu o le Vaega o Auaunaga Lautele e taitaia le Vaega. Mulimuli ane na fa’atumuina ai lenei avanoa agai atu i le fa’ai’uga o le Tausaga Fa’ale Tupe i le 21 Me 2018 ina ia fa’aauppegaina le Vaega ma tu’uina atu auaunaga talafeagai tau pulega ma le mata’itūina o le Ofisa, paketi ma le va’aiga o tupe, puleaina o le fa’atauina ma le totogiina o auaunaga, felauaiga ma le puleaina o fa’amaumauga, lipoti ma le fuafuaina ma nisi lava galuega.

I lona aotelega, e fa nisi o fa’aopopoga fou i le aofaiga atoa o le aufaigaluega e aofia ai le Loia a le Ofisa, Fa’atonu o le Vaega o Su’esu’ega Fa’apitoa, Ofisa Su’esu’e a le Vaega o Pulega Lelei ma le Fa’atonu o le Vaega o Auaunaga Lautele. Mo le piriota lava e tasi, e toalua nisi sui na fa’amavae ona o tuatuagia fa’ale tagata ma fa’ale aiga.

Galuega

O le fa’atupulaia o le aofaiga o le aufaigaluega o lo’o totogi e le Ofisa ina ia fesoasoani i matafaii fa’aopo’opo a le Ofisa e ala i le fa’atauina o se ala o feso’otaiga fa’asoa ia Iuni 2018. O lenei faiga ua mafai ai ona fausia ma fetufa’ai faila tuai i se faiga e mafai ai ona fa’asoa. E ala i le fesoasoani mai a le Vaega o Fa’atekonolosi a le Ofisa o Faiga Palota na mafai ai e le Ofisa ona fa’atuina ma fa’aaogaina lana auaunaga fa’asoa ua mafai ai ona fa’atagaina le fa’asoa ai o le aufaigaluega i luga o feso’otaiga. E le gata i lea, o le siitia i le aofai o le aufaigaluega ua atili iai luitau mo le aufaigaluega toalua na iai i le tele o galuega ma le fesoasoani e manaomia. E ui i lea, o le lagolago toatele mai a isi Vaega o le Ofisa sa va’aia ai le lelei fa’atinoaina o fuafuaga a le Ofisa.

Sa mafai ona sueina atoa tusi a le Ofisa o le Komesina o Sulufaiga mo le Tausaga Fa’ale Tupe 2017/2018 ia Iuni 2019.

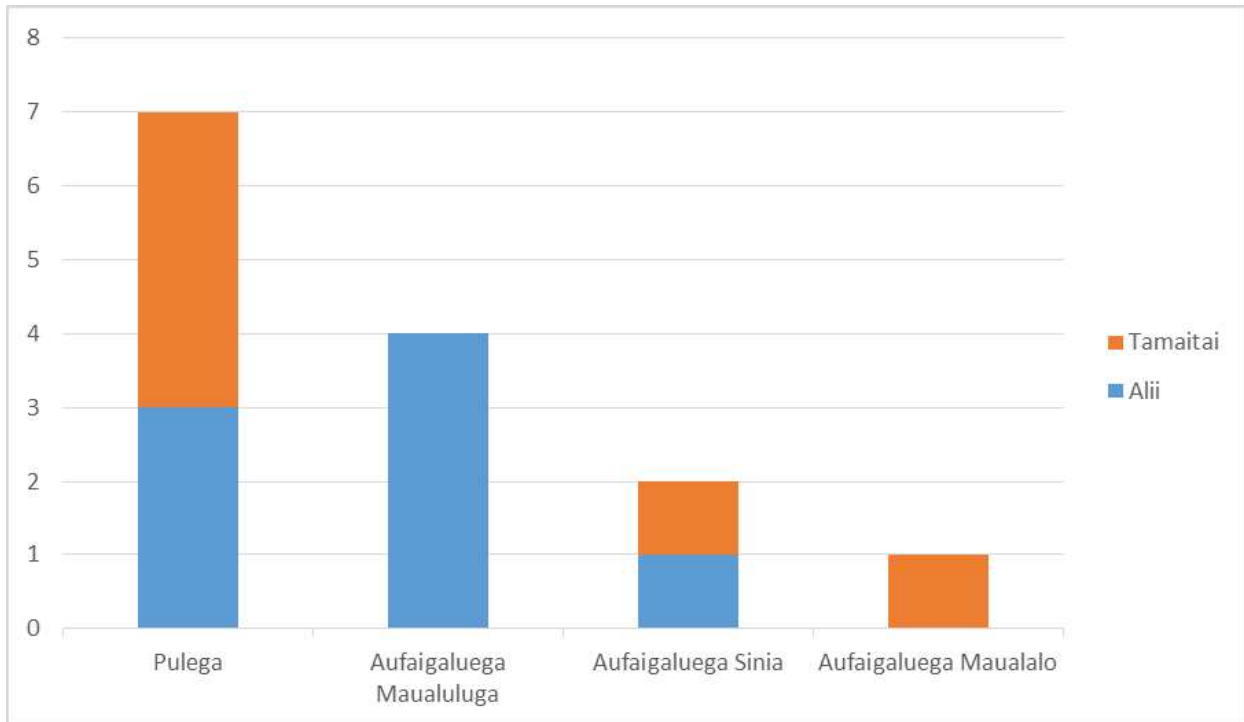
2.4.3 Oto’otoga mo le 2018 – 2019

Aufaigaluega

Mai le aso 30 Iuni 2019, e 14 le aufaigaluega na fa’afaigaluegaina e le Ofisa.

O le aufaigaluega a le Ofisa o le Komesina o Sulufaiga e omai ma agava’a eseese e aofia ai le fa’aloia, su’e tusi, pulega ma faiaoga. E 43% o le aufaigaluega o tina ma tamaitai.

Ata 5: Va'aiga i ituaiga tagata mai le aso 30 Iuni 2019



E lei iai nisi o le aufaigaluega na le atoa i le taimi o lo'o iloiloina, sa mafai ona taofia pea le aufaigaluega e 14 o lo'o galulue nei.

2.4.4 Fa'atinoga

Polokalame Fuafua mo se Ofisa agava'a

O Aperila 2019 na fatinoina ai e le Ofisa o le Komesina o Sulufaiga e ala i se fesoasoani tau tupe mai le Asia Pacific Forum ma le lagolago mai a le SPC-RRRT, se iloiloga lona lua mo agava'a e ala i lana Fuafuaga Alualu Mamao mo le 2016-2020 ina ia iloa le tulaga o ni fautuaga o le iloiloga mo agava'a ua maea ona fa'atinoina ma ia iloa itu taua lava o lo'o manaomia e le Ofisa ona fa'atinoina i le 2020 ma ia fa'atinoina se isi Fuafuaga Alualu Mamao mo le 2021-2024.

I le maea ai o le iloiloga mo agava'a na iloa ai o lo'o lelei le fa'atinoina o atinae ma tulaga ausia a le Ofisa, peitai ane ina ia atoatoa ona ausia itu taua ma matafaioi e fa'aleleia atili ai le tomai aemaise o ni auala o lo'o iloilo atili atu i fautuaga mo Iloiloga mo Agava'a 2018.

O se vaega o i'uga autasi na afua ai ni fautuaga na tu'uina atu i le Malo e ala i le Matagaluega o Tupe o lo'o va'aia ai itu e vave manaomia ai le siitia o punaoa, aufaigaluega ma itu tau tupe ma o lo'o fa'atalia i le taimi nei se tali mai.

2.4.5 Mafai ona Tali Atu (Fuafuaga mo le Lumanai)

E pei ona taua i luga, o lo'o galue le ofisa i lalo o le latou Taiala Fuafua Mamao 2016 – 2020. O le Taiala Fuafua Mamao e fa'amautinoa ai o lo'o tulaga lelei le ofisa i le fa'atinoga autu ona tiute tauave. O le fuafuaga e aofia ai fa'ailoilo mautu o fa'atinoga o galuega a le ofisa ma fa'atulaga vae-ga autu fa'apitoa a le ofisa i vaega taitasi o lo'o gafa ma ia vaega. O le iloiloga atoa o le Fuafuaga Alualu Mamao o lo'o iai i le taimi nei o lo'o fuafua lea mo Novema 2020 ma fausia ai fa'atulagaga fa'aauau mo le 2020-2024.

2.4.6 Pulega a le Ofisa o le Komesina o Sulufaiga

O le vaega Pulega a le Ofisa Komesina o Sulufaiga e aofia ai fa'atonu o vaega taitasi, o le sui lago-lago Komesina o Sulufaiga ma le Komesina o Sulufaiga. O fuafuaga autu ma le ma'aleale sa avea ai le ofisa ma vaega o le tulafono taua ma tiute tauave e feso'otai iai. O vaega autu ma tiute tauave e fa'amautinoa ai le mafai ona tali atu, manino, maualuga le fa'atinoga o galuega ma le tausisia o manaoga fa'aletulafono. O isi tiute tauave e aofia ai;

- Mata'itūina ma iloiloga o paketi a le ofisa ma tupe fa'aalu;
- Fa'amaonia o faiga fa'avae a le Ofisa ma taualumaga
- Fa'aילוaina ma va'aia le fa'atinoga o fuafuaga fa'avae a le Ofisa
- Mata'itūina le fa'atinoga ina ia ausia taunu'uga o fuafuaga
- Mata'itūina taiala ma fa'aftauli i le fa'agaioiga
- Fa'alauiloa le pule o le ofisa lautele, ma lona a'afiaga i poloketi tetele

2.4.7 Tala Oto'oto o le Tupe 2017/2018 & 2018/2019

O le Ofisa, sa fa'aiuina ia Iuni Aso 30 tausaga 2019 le piriota fa'aletupe i se tulaga saogalemu.

E \$1,119,496 le aofaiga o le paketi i le tausaga fa'aletupe 2017/2018. O se toese itiiti lava e .04% mai ile paketi tausaga fa'aletupe 2017. O le aofaiga atoa o le paketi mo le tausaga fa'aletupe 2017/2018, e 89% sa fa'aaogaina. Ma le isi, e 11% sa totoo e le'i fa'aogaina sa faitauina lea mo avanoa e lua o Fa'atonu e le'i fa'atumuina i totonu o lea piriota.

Mo le tausaga fa'aletupe 2018/19, e \$1,110,777 le paketi faamauina a le Ofisa, e .78 % sa faaititia ai mai le tausaga ua mavae. O le famaoniga mai i le kapeneta o isi avanoa faigaluega a le ofisa, sa va'aia ai le atoatoa o tiute tauave mo vaega uma a le Ofisa. O lea sa 98.86% ai le fa'aaogaina o le paketi o le tausaga faaletupe fa'ai'uina 30 Iuni 2019.

O le fa'atupeina o vaega o le Ofisa sa maua mai i le tala fa'atatau a le malo. E le i auaunaga a le Ofisa mo le mamalu lautele o le atunu'u.

O le tau pito i maualuga e tu'uina atu ai auaunaga a le Ofisa o tupe fa'a'alu o tagata faigaluega, e aofia ai le totogiina o saofaga i le SNPF ma le Tau mo Fa'alavelave fa'afuasei e sili atu lea ma le afa o tupe fa'aalu atoa. O pasene o lo'o totoo o lo'o fa'aalu lea i tau mo le fa'afueina o galuega e aofia ai le totogi o le fale o loo iaiofisa, tau o fa'amatalaga ma feso'otaiga ma isi.

Fesoasoani mai Atunu'u i Fafo

2017/2018

Na mafai ona fa'amanuiaina le Ofisa ma fa'atinoina ana galuega ona o se fesoasoani tau tupe mai le Commonwealth Secretariat i le aofaiga e £25,000 e ala lea i le lagolagoina o le Saililiga Lautele i Sauaga i Aiga i Samoa. E fiasia e lipoti atu na fa'amalieina aiaiga uma ma lelei fa'aaogaina atoa o lea seleni na maua mai mo le fa'atinoina o le Saililiga Lautele.

2018/2019

E tusa ma le SAT\$50,780 na maua mai i le UNFPA mo le Ofisa ina ia fa'atinoina fautuaga e 12 o le Lipoti o le Saililiga Lautele I Aiga i Samoa. O lenei poloketi na va'ava'ai ai i le fa'aogaina o

talavou (tausaga 18-45) ina ia fa'amalosia A'oa'oga mo le Saogalemu o Aiga e ala i fa'alauiloa o faiga pa'aga soifua maloloina ma sa lelei ona fa'atinoina e sui auai uma.

E le gata i lea, sa mafai foi ona maua e le Ofisa e ala i tupe foai mai a le SPC RRRT mo le fa'atinoina o le fa'alauiloa mo fautuaga o le lipoti o sailiiliga lautele se tinoitupe e €48,860 (SAT\$146,000) mo le fa'atinoina o fa'agaioiga tau i le Sailiiliga Lautele i Sauaga i Aiga. O le a mafai ona maua se lipoti atoa o le fa'aaogaina o le tupe pe a maea ona fa'atinoina lenei poloketi.

O tala o le tupe ua maea sueina o lo'o maua i pepa fa'aopopo A & E

Pepa Faaopoopo

Pepa Faaopoopo A: Fa'amatalaga o Tupe Fa'aalu i Galuega Faatino: 30 Iuni 2018..... 50

Pepa Faaopoopo E: Fa'amatalaga o Tupe Fa'aalu i Galuega Faatino: 30 Iuni 2019..... 51

MALO O SAMOA

FA'AMATALAGA 2.17

FA'AMATALAGA O TUPE MAUA A MATĀGALUEGA I VAEGA MA TUPE FA'AALU I GALUEGA FA'ATINO FA'AMATALAGA O TUPE FA'ATATAU

mo le tausaga fa'a-le-tupe na fa'ai'uina 30 Iuni 2018

	2018	Tupe Fa'atatau Muamua	Tupe Fa'atatau Mulimuli	(Sili)/Pa'ū	2017
	\$	\$	\$	\$	\$
OFISA O LE KOMESINA O SULUFA'IGA					
TUPE FA'AALU					
Galuega Fa'atino e le Matāgaluega					
1.0 Su'esu'ega ma Fa'ai'uga o Fa'aseā e Uiga i Pūlega a le Mālō	245,555	267,286	267,286	21,731	265,842
2.0 Aiā Tatau o Tagata	344,368	406,839	406,839	62,471	398,541
3.0 Vaega o Su'esu'ega Fa'apitoa	230,244	284,486	284,486	54,242	224,095
Aofa'iga o Tupe Alu i Galuega Fa'atino e le Matagaluega	820,167	958,611	958,611	138,444	888,478
Galuega e 'avea ai ma Sui o le Mālō					
Totogi Fuapauina e 'avea ai ma Sui ma Tupe Fa'ameaalofa					
Sōsaite Fa'a-Palemene o Mālō o le Taupulega	2,500	2,500	2,500	(0)	2,415
Aiā Tatau a Fa'alāpotopotoga o le Atu 'Asia ma le Pasefika	3,568	3,600	3,600	32	3,600
Faiga Fa'avae a le Malo					
Aso Fa'amanatu o Aia Tatau mo Tagata Soifua	14,814	15,000	15,000	186	15,000
Totogi o Lisi	97,095	97,095	97,095	0	97,095
Lāfoga Totogi VAGST	52,699	42,690	42,690	(10,009)	43,170
Aofa'iga o Tupe Alu i Galuega e 'avea ai ma Sui o le Mālō	170,676	160,885	160,885	(9,791)	161,281
AOFA'IGA O TUPE FA'AALU - 'OFISA O LE KOMESINA O SULUFA'IGA	990,843	1,119,496	1,119,496	128,653	1,049,759

POLŌKETI MO ATINA'E A LE MĀLŌ

	2018	Tupe Fa'atatau Muamua	Tupe Maua	Tupe Alu	Paleni Amata
	\$	\$	\$	\$	\$
Foa'i Fa'ameaalofa mai Fafo - Polōketi mo Atina'e a le Mālō					
Lagolagosua i a'oa'oga mo aia Tatau ma Galuega Fesoasoani (UNDP)	9,613		0	40,423	50,036
Poloketi o le Komisi Su'esu'e Aoao i Sauaga i Totonu o Aiga (Isi)	86,087		170,319	155,891	71,658
Poloketi mo A'oa'oga i mea tau le Ituaiga (Isi)	18,956		28,206	9,250	0
AOFAI'GA O POLŌKETI MO ATINA'E A LE MĀLŌ	114,656	0	198,525	205,564	121,694

MALO O SAMOA

FA'AMATALAGA 2.17

FA'AMATALAGA O TUPE MAUA A MATĀGALUEGA I VAEGA MA TUPE FA'AALU I GALUEGA FA'ATINO FA'AMATALAGA O TUPE FA'ATATAU *mo le tausaga fa'a-le-tupe na fa'ai'uina 30 Iuni 2019*

	<i>Fa'amatalaga</i>	2019	Tupe Fa'atatau Muamua	Tupe Fa'atatau Mulimuli	(Sili)/Pa'ū	2018
		\$	\$	\$	\$	\$
OFISA O LE KOMESINA O SULUFA'IGA						
TUPE FA'AALU						
Galuega Fa'atino e le Matāgaluega						
1.0 Su'esu'ega ma Fa'ai'uga o Fa'aseā e Uiga i Pūlega a le Mālō		233,977	221,114	233,819	(158)	245,555
2.0 Aiā Tatau o Tagata		427,369	398,685	423,663	(3,707)	344,368
3.0 Vaega o Su'esu'ega Fa'apitoa		332,589	330,982	343,942	11,353	230,244
Aofa'iga o Tupe Alu i Galuega Fa'atino e le Matagaluega		993,935	950,781	1,001,424	7,488	820,167
Galuega e 'avea ai ma Sui o le Mālō						
Totogi Fuapauina e 'avea ai ma Sui ma Tupe Fa'ameaalofa						
Sōsaite Fa'a-Palemene o Mālō o le Taupulega		2,500	2,500	2,500	(0)	2,500
Aiā Tatau a Fa'alāpotopotoga o le Atu 'Asia ma le Pasefika		3,630	3,600	3,600	(30)	3,568
Faiga Fa'avae a le Malo						
Aso Fa'amanatu o Aia Tatau mo Tagata Soifua		14,966	15,000	15,000	34	14,814
Totogi o Lisi		97,095	97,095	97,095	0	97,095
Lāfoga Totogi VAGST		36,103	41,801	41,801	5,698	52,699
Aofa'iga o Tupe Alu i Galuega e 'avea ai ma Sui o le Mālō		154,294	159,996	159,996	5,702	170,676
AOFA'IGA O TUPE FA'AALU - 'OFISA O LE KOMESINA O SULUFA'IGA		1,148,229	1,110,777	1,161,420	13,190	990,843

POLŌKETI MO ATINA'E A LE MĀLŌ

	2019	Tupe Fa'atatau Muamua	Tupe Maua	Tupe Alu	Paleni Amata
	\$	\$	\$	\$	\$
Foa'i Fa'ameaalofa mai Fafo - Polōketi mo Atina'e a le Mālō					
Sa'ili'iliga Lautele i Sauaga i Totonu o 'Āiga (Isi)	120,520	330,395	145,449	111,015	86,087
Polōketi mo A'oa'oga i mea tau le Itū'āiga (Isi)	5,562	0	36,724	50,118	18,956
Lipoti i Sa'ili'iliga Lautele (SRH/Lagolago le Fa'atinoga o Fautuaga) (UNFPA)	50,780	0	50,780	0	0
Fesoasoani mo A'oa'oga mo 'Aiā Tatau ma Galuega Fesoasoani (UNDP)	a 9,613	0	0	0	9,613
AOFAI'GA O POLŌKETI MO ATINA'E A LE MĀLŌ	186,475	330,395	232,953	161,133	114,656

Fa'amatalaga

a E le'i iai ni tupe maua ma tupe fa'aalu i totonu o lenei tausaga fa'aletupe - 2019

